

Rococò[®]
Anticando



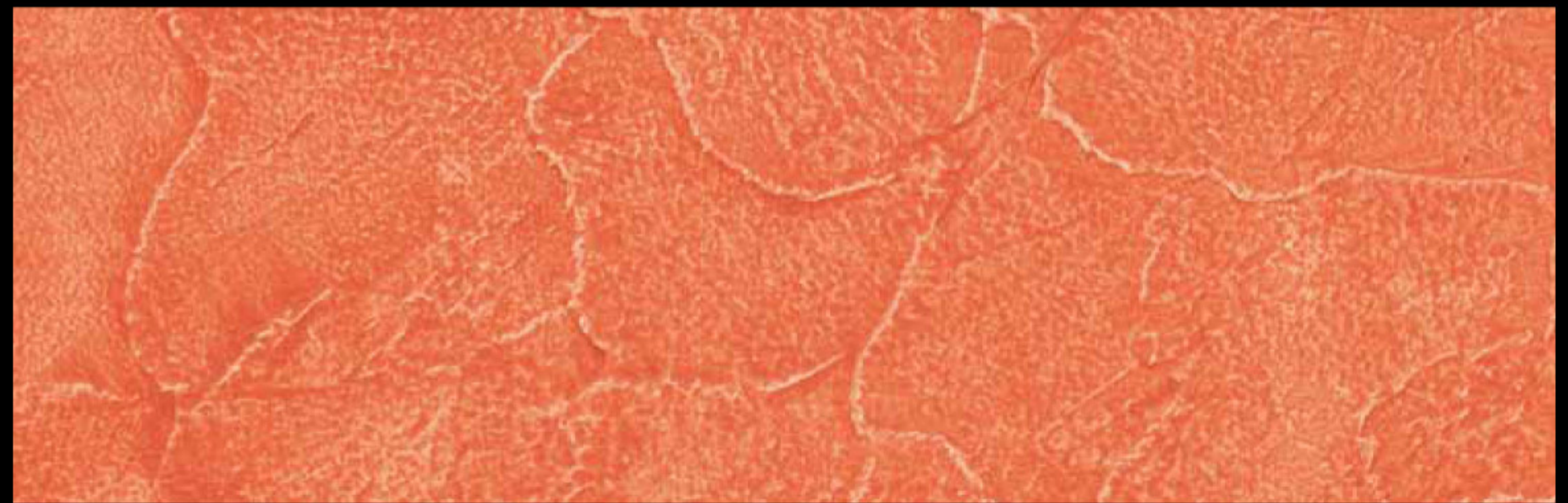
Anticando 300



1 - Anticando 300



2 - Finix 60



Anticando 600

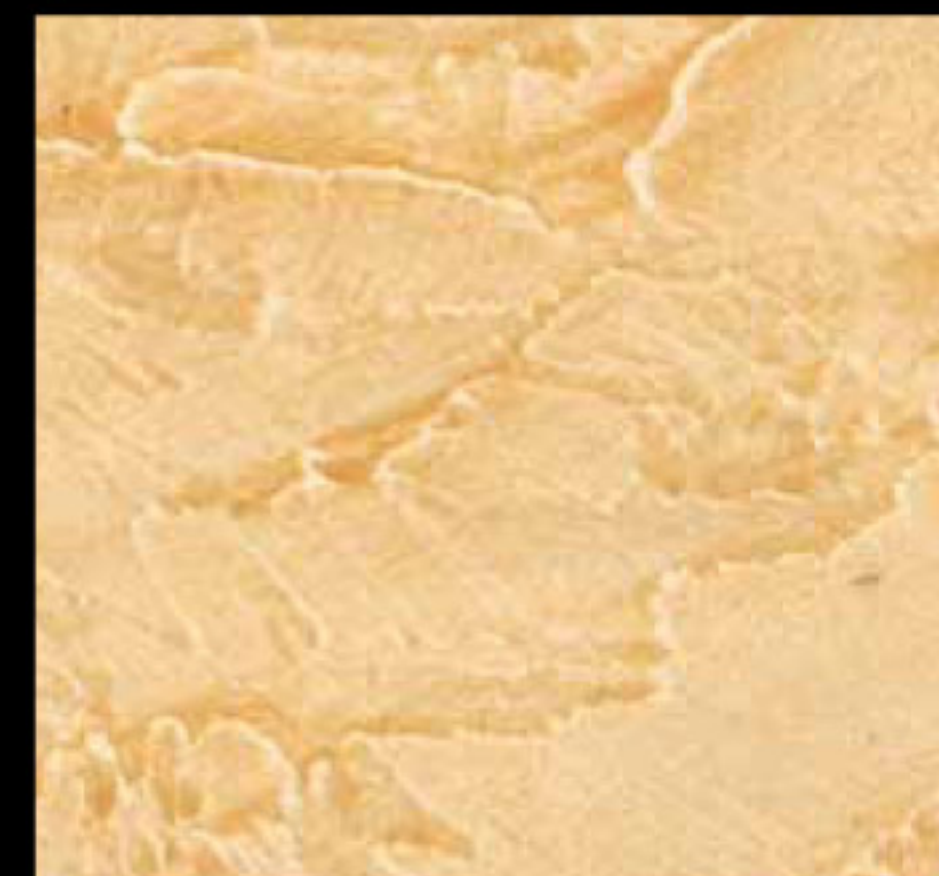


1 - Anticando 600



2 - Finix 80





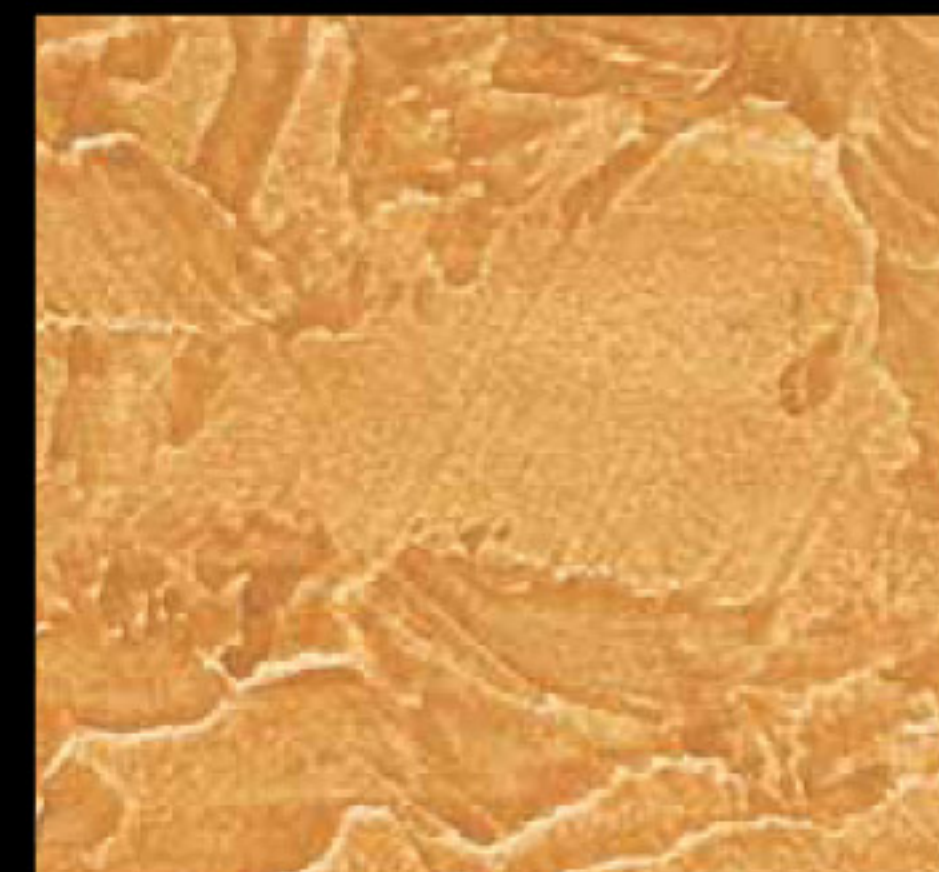
435 D
FINIX 60 (LT. 0,750) + COLORI Col. 435 (4 ML.)
FINIX 80 (LT. 0,750) + COLORI Col. 435 (4 ML.)



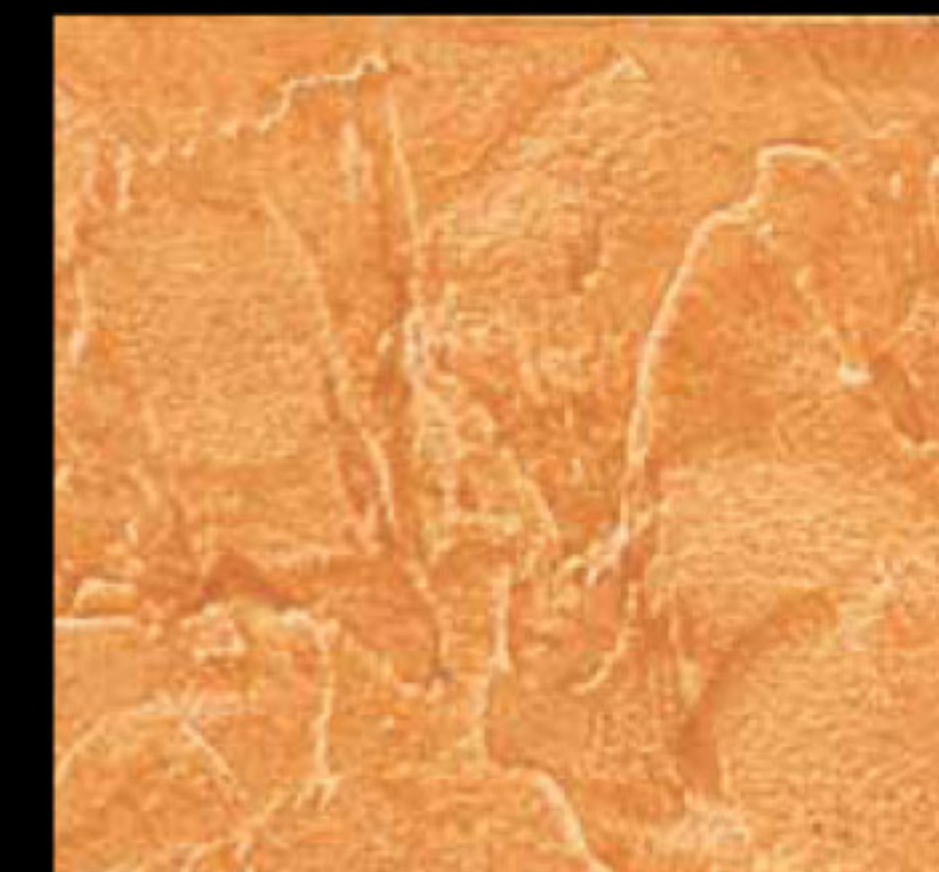
434 D
FINIX 60 (LT. 0,750) + COLORI Col. 434 (4 ML.)
FINIX 80 (LT. 0,750) + COLORI Col. 434 (4 ML.)



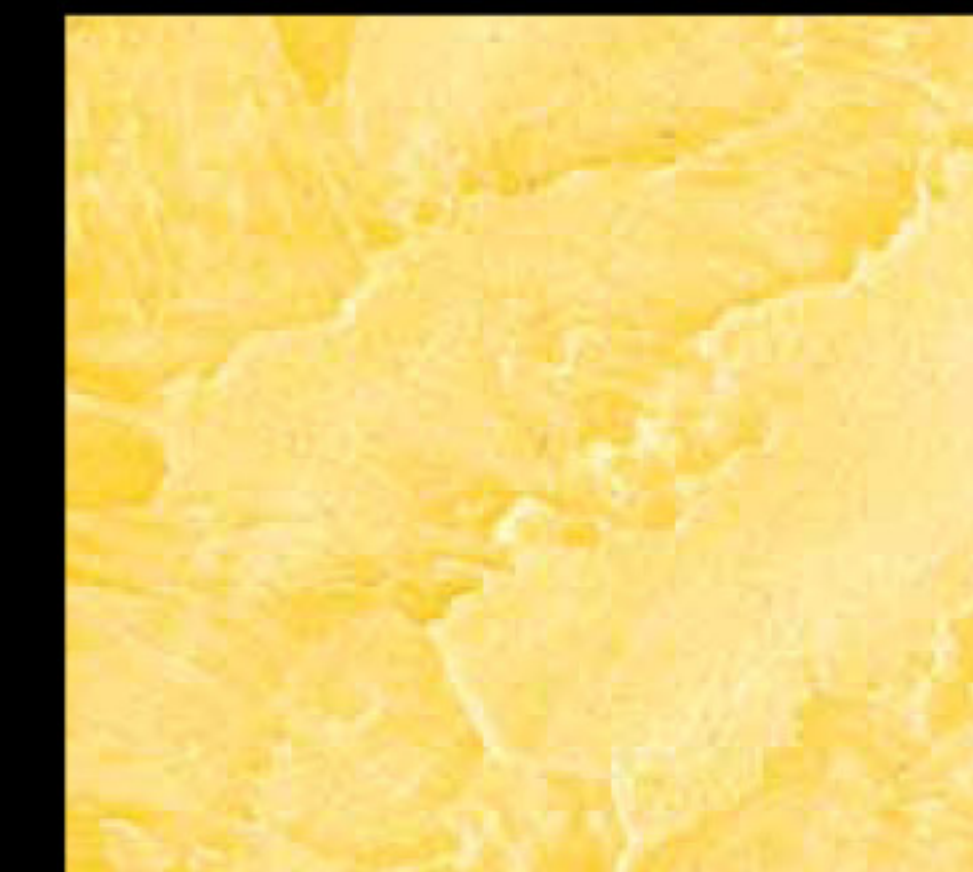
432 D
FINIX 60 (LT. 0,750) + COLORI Col. 432 (4 ML.)
FINIX 80 (LT. 0,750) + COLORI Col. 432 (4 ML.)



435 C
FINIX 60 (LT. 0,750) + COLORI Col. 435 (15 ML.)
FINIX 80 (LT. 0,750) + COLORI Col. 435 (15 ML.)



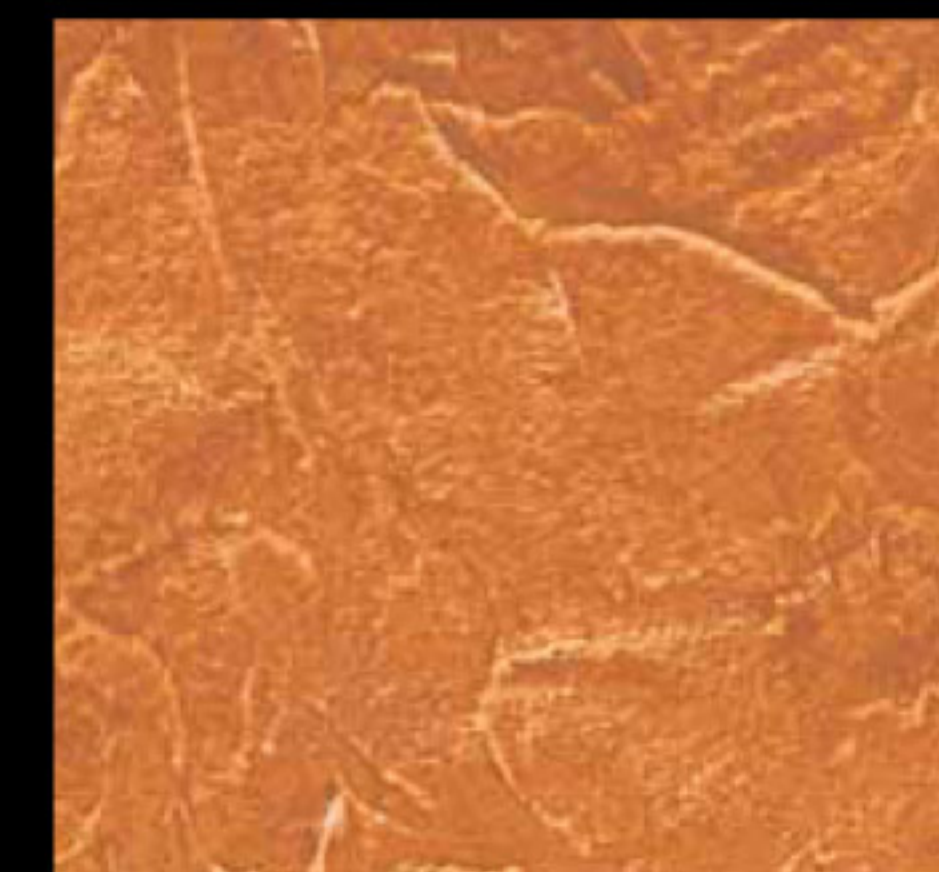
434 C
FINIX 60 (LT. 0,750) + COLORI Col. 434 (15 ML.)
FINIX 80 (LT. 0,750) + COLORI Col. 434 (15 ML.)



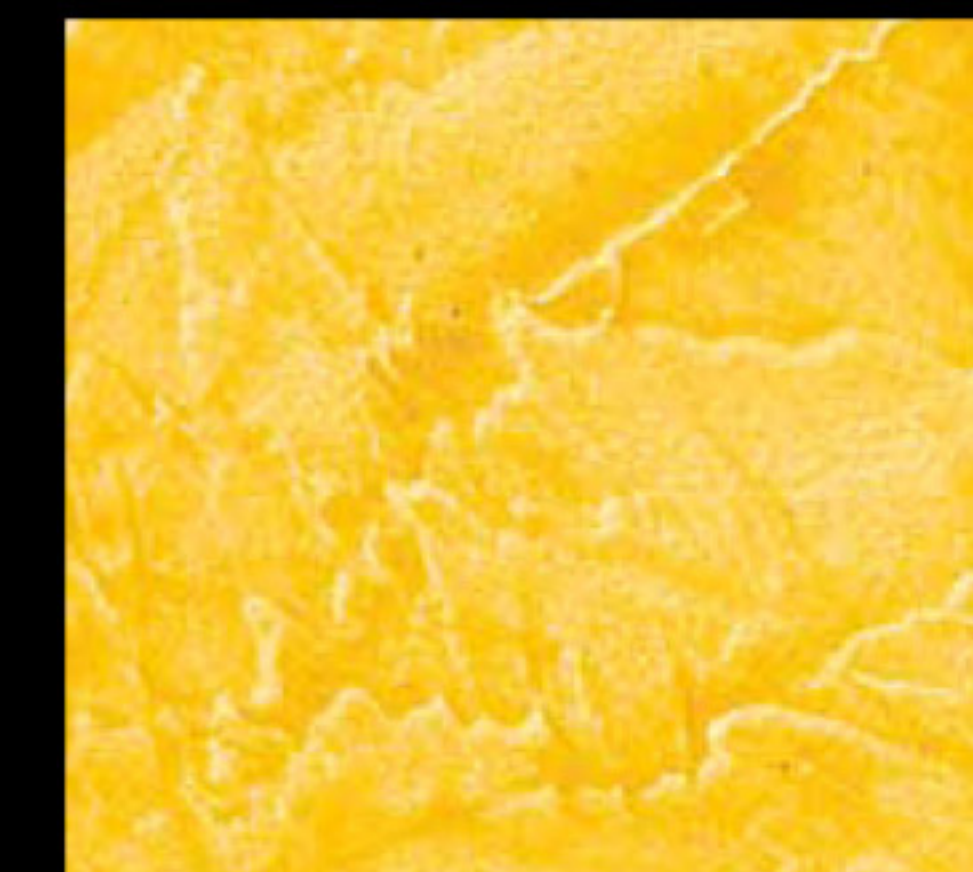
432 C
FINIX 60 (LT. 0,750) + COLORI Col. 432 (15 ML.)
FINIX 80 (LT. 0,750) + COLORI Col. 432 (15 ML.)



435 B
FINIX 60 (LT. 0,750) + COLORI Col. 435 (40 ML.)
FINIX 80 (LT. 0,750) + COLORI Col. 435 (40 ML.)



434 B
FINIX 60 (LT. 0,750) + COLORI Col. 434 (40 ML.)
FINIX 80 (LT. 0,750) + COLORI Col. 434 (40 ML.)



432 B
FINIX 60 (LT. 0,750) + COLORI Col. 432 (40 ML.)
FINIX 80 (LT. 0,750) + COLORI Col. 432 (40 ML.)



435 A
FINIX 60 (LT. 0,750) + COLORI Col. 435 (80 ML.)
FINIX 80 (LT. 0,750) + COLORI Col. 435 (80 ML.)



434 A
FINIX 60 (LT. 0,750) + COLORI Col. 434 (80 ML.)
FINIX 80 (LT. 0,750) + COLORI Col. 434 (80 ML.)



432 A
FINIX 60 (LT. 0,750) + COLORI Col. 432 (80 ML.)
FINIX 80 (LT. 0,750) + COLORI Col. 432 (80 ML.)



431 D
FINIX 60 (LT. 0,750) + COLORI Col. 431 (4 ML.)
FINIX 80 (LT. 0,750) + COLORI Col. 431 (4 ML.)



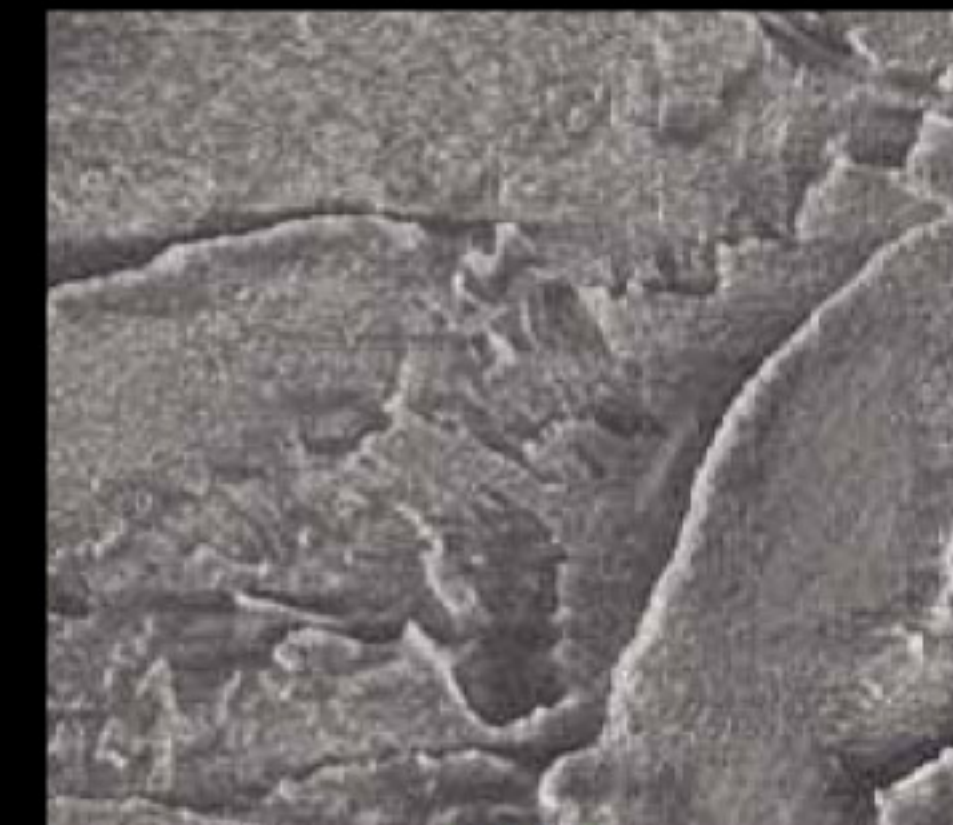
425 D
FINIX 60 (LT. 0,750) + COLORI Col. 425 (4 ML.)
FINIX 80 (LT. 0,750) + COLORI Col. 425 (4 ML.)



440 D*
FINIX 60 (LT. 0,750) + COLORI Col. 440 (4 ML.)
FINIX 80 (LT. 0,750) + COLORI Col. 440 (4 ML.)



431 C
FINIX 60 (LT. 0,750) + COLORI Col. 431 (15 ML.)
FINIX 80 (LT. 0,750) + COLORI Col. 431 (15 ML.)



425 C
FINIX 60 (LT. 0,750) + COLORI Col. 425 (15 ML.)
FINIX 80 (LT. 0,750) + COLORI Col. 425 (15 ML.)



440 C*
FINIX 60 (LT. 0,750) + COLORI Col. 440 (15 ML.)
FINIX 80 (LT. 0,750) + COLORI Col. 440 (15 ML.)



431 B
FINIX 60 (LT. 0,750) + COLORI Col. 431 (40 ML.)
FINIX 80 (LT. 0,750) + COLORI Col. 431 (40 ML.)



425 B
FINIX 60 (LT. 0,750) + COLORI Col. 425 (40 ML.)
FINIX 80 (LT. 0,750) + COLORI Col. 425 (40 ML.)



440 B*
FINIX 60 (LT. 0,750) + COLORI Col. 440 (40 ML.)
FINIX 80 (LT. 0,750) + COLORI Col. 440 (40 ML.)



431 A
FINIX 60 (LT. 0,750) + COLORI Col. 431 (80 ML.)
FINIX 80 (LT. 0,750) + COLORI Col. 431 (80 ML.)



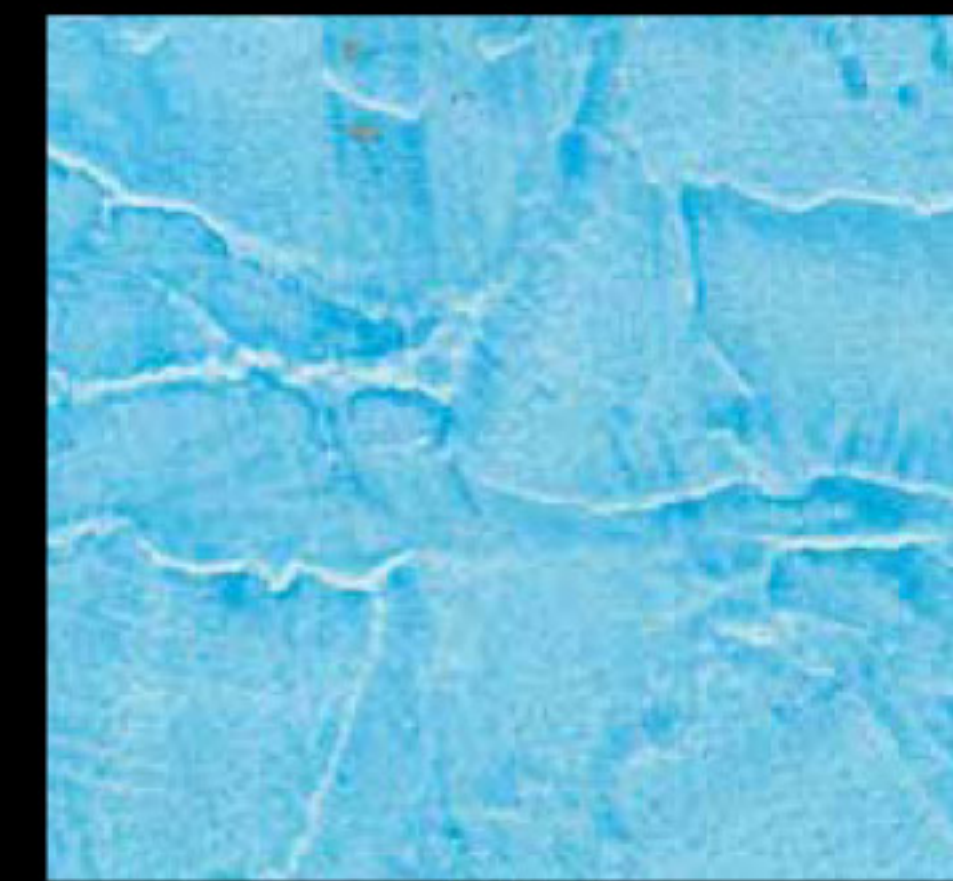
425 A
FINIX 60 (LT. 0,750) + COLORI Col. 425 (80 ML.)
FINIX 80 (LT. 0,750) + COLORI Col. 425 (80 ML.)



440 A*
FINIX 60 (LT. 0,750) + COLORI Col. 440 (80 ML.)
FINIX 80 (LT. 0,750) + COLORI Col. 440 (80 ML.)



438 D*
FINIX 60 (LT. 0,750) + COLORI Col. 438 (4 ML.)
FINIX 80 (LT. 0,750) + COLORI Col. 438 (4 ML.)



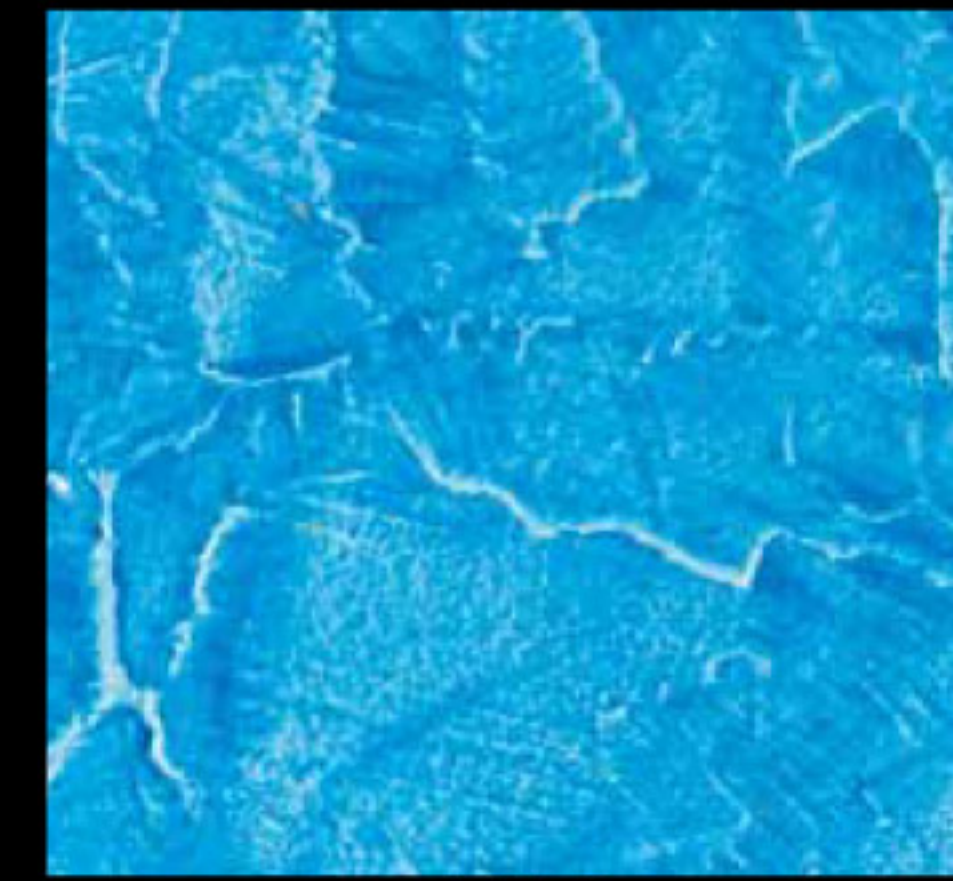
447 D
FINIX 60 (LT. 0,750) + COLORI Col. 447 (4 ML.)
FINIX 80 (LT. 0,750) + COLORI Col. 447 (4 ML.)



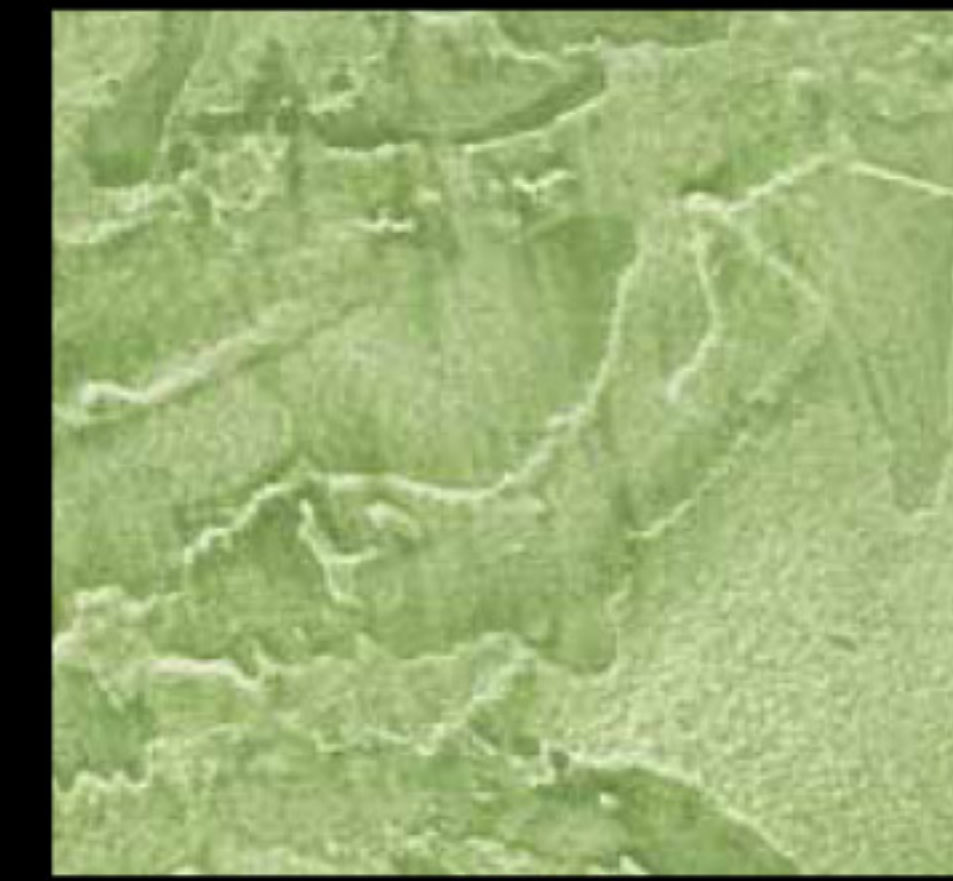
444 D
FINIX 60 (LT. 0,750) + COLORI Col. 444 (4 ML.)
FINIX 80 (LT. 0,750) + COLORI Col. 444 (4 ML.)



438 C*
FINIX 60 (LT. 0,750) + COLORI Col. 438 (15 ML.)
FINIX 80 (LT. 0,750) + COLORI Col. 438 (15 ML.)



447 C
FINIX 60 (LT. 0,750) + COLORI Col. 447 (15 ML.)
FINIX 80 (LT. 0,750) + COLORI Col. 447 (15 ML.)



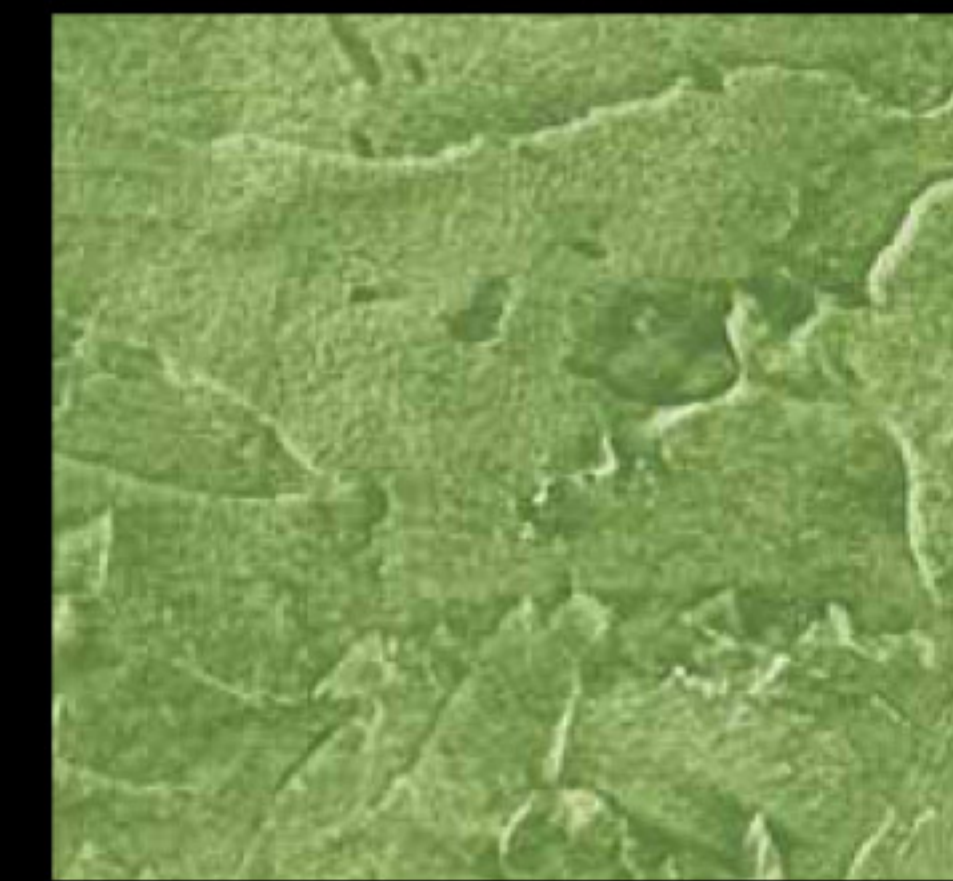
444 C
FINIX 60 (LT. 0,750) + COLORI Col. 444 (15 ML.)
FINIX 80 (LT. 0,750) + COLORI Col. 444 (15 ML.)



438 B*
FINIX 60 (LT. 0,750) + COLORI Col. 438 (40 ML.)
FINIX 80 (LT. 0,750) + COLORI Col. 438 (40 ML.)



447 B
FINIX 60 (LT. 0,750) + COLORI Col. 447 (40 ML.)
FINIX 80 (LT. 0,750) + COLORI Col. 447 (40 ML.)



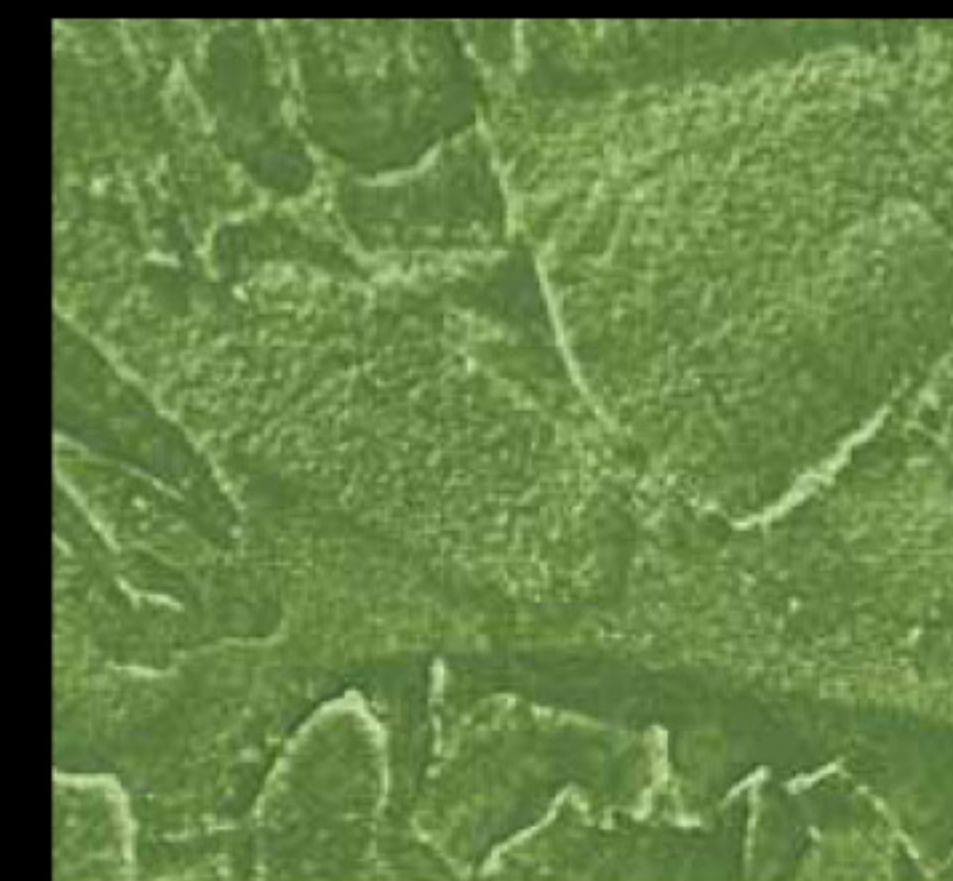
444 B
FINIX 60 (LT. 0,750) + COLORI Col. 444 (40 ML.)
FINIX 80 (LT. 0,750) + COLORI Col. 444 (40 ML.)



438 A*
FINIX 60 (LT. 0,750) + COLORI Col. 438 (80 ML.)
FINIX 80 (LT. 0,750) + COLORI Col. 438 (80 ML.)



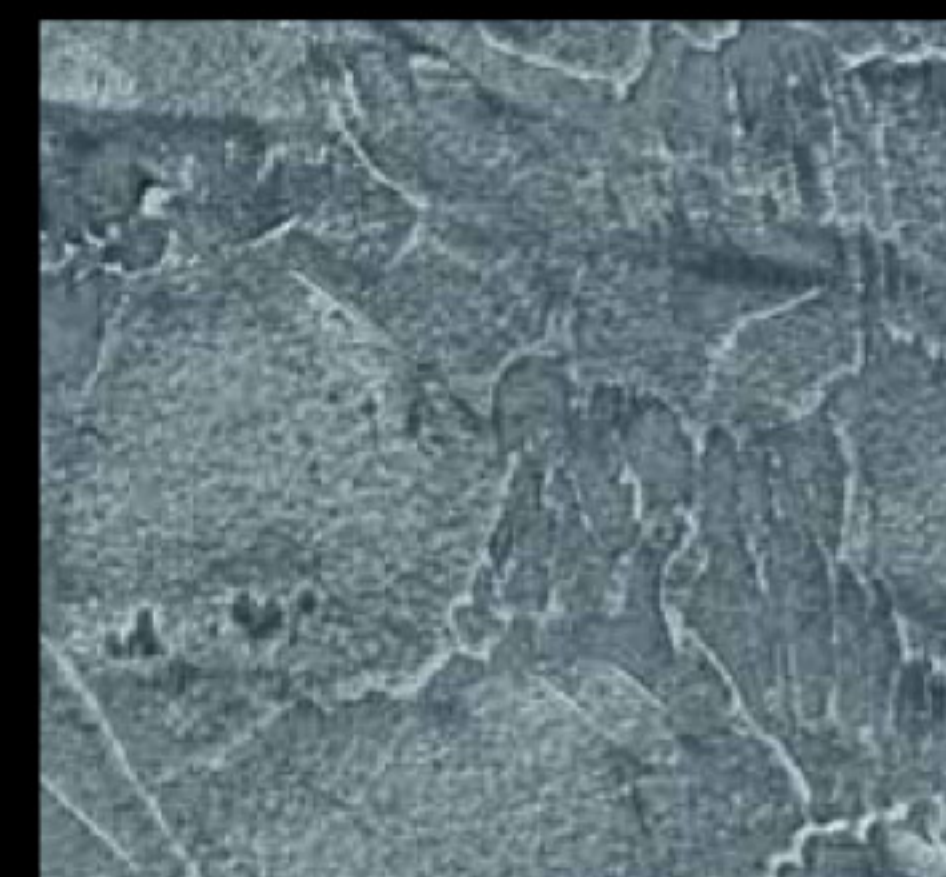
447 A
FINIX 60 (LT. 0,750) + COLORI Col. 447 (80 ML.)
FINIX 80 (LT. 0,750) + COLORI Col. 447 (80 ML.)



444 A
FINIX 60 (LT. 0,750) + COLORI Col. 444 (80 ML.)
FINIX 80 (LT. 0,750) + COLORI Col. 444 (80 ML.)



430 D
FINIX 60 (LT. 0,750) + COLORI Col. 430 (4 ML.)
FINIX 80 (LT. 0,750) + COLORI Col. 430 (4 ML.)



451 D
FINIX 60 (LT. 0,750) + COLORI Col. 451 (4 ML.)
FINIX 80 (LT. 0,750) + COLORI Col. 451 (4 ML.)



441 D*
FINIX 60 (LT. 0,750) + COLORI Col. 441 (4 ML.)
FINIX 80 (LT. 0,750) + COLORI Col. 441 (4 ML.)



430 C
FINIX 60 (LT. 0,750) + COLORI Col. 430 (15 ML.)
FINIX 80 (LT. 0,750) + COLORI Col. 430 (15 ML.)



451 C
FINIX 60 (LT. 0,750) + COLORI Col. 451 (15 ML.)
FINIX 80 (LT. 0,750) + COLORI Col. 451 (15 ML.)



441 C*
FINIX 60 (LT. 0,750) + COLORI Col. 441 (15 ML.)
FINIX 80 (LT. 0,750) + COLORI Col. 441 (15 ML.)



430 B
FINIX 60 (LT. 0,750) + COLORI Col. 430 (40 ML.)
FINIX 80 (LT. 0,750) + COLORI Col. 430 (40 ML.)



451 B
FINIX 60 (LT. 0,750) + COLORI Col. 451 (40 ML.)
FINIX 80 (LT. 0,750) + COLORI Col. 451 (40 ML.)



441 B*
FINIX 60 (LT. 0,750) + COLORI Col. 441 (40 ML.)
FINIX 80 (LT. 0,750) + COLORI Col. 441 (40 ML.)



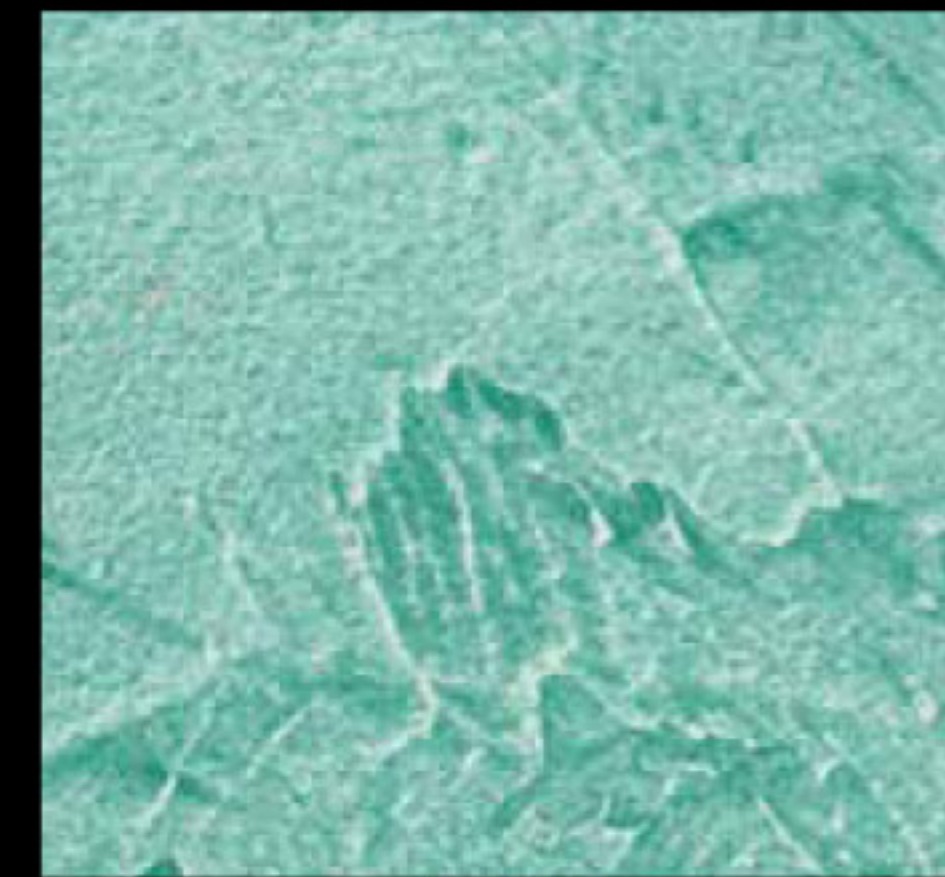
430 A
FINIX 60 (LT. 0,750) + COLORI Col. 430 (80 ML.)
FINIX 80 (LT. 0,750) + COLORI Col. 430 (80 ML.)



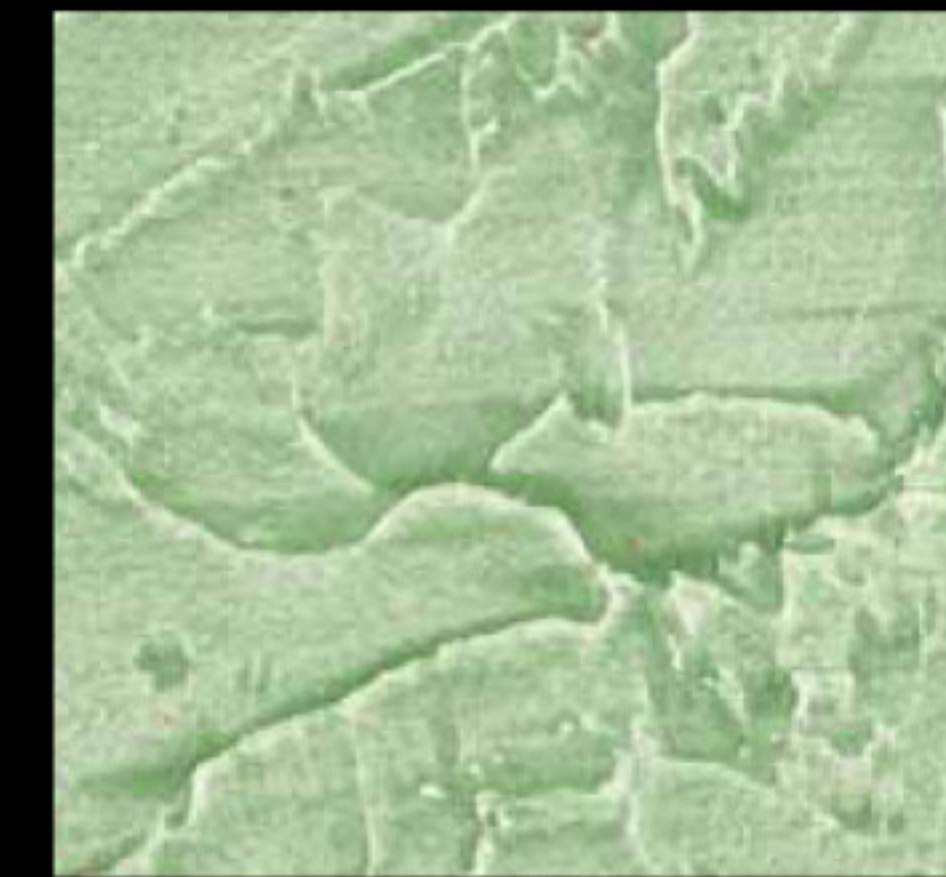
451 A
FINIX 60 (LT. 0,750) + COLORI Col. 451 (80 ML.)
FINIX 80 (LT. 0,750) + COLORI Col. 451 (80 ML.)



441 A*
FINIX 60 (LT. 0,750) + COLORI Col. 441 (80 ML.)
FINIX 80 (LT. 0,750) + COLORI Col. 441 (80 ML.)



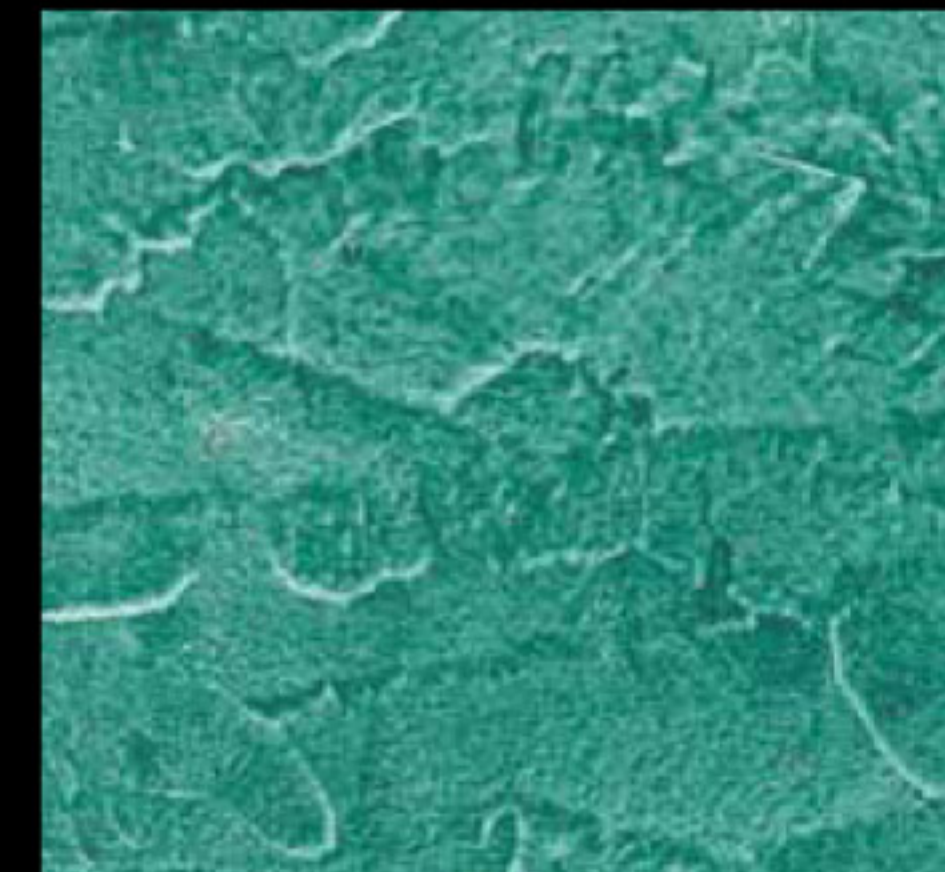
453 D
FINIX 60 (LT. 0,750) + COLORI Col. 453 (4 ML.)
FINIX 80 (LT. 0,750) + COLORI Col. 453 (4 ML.)



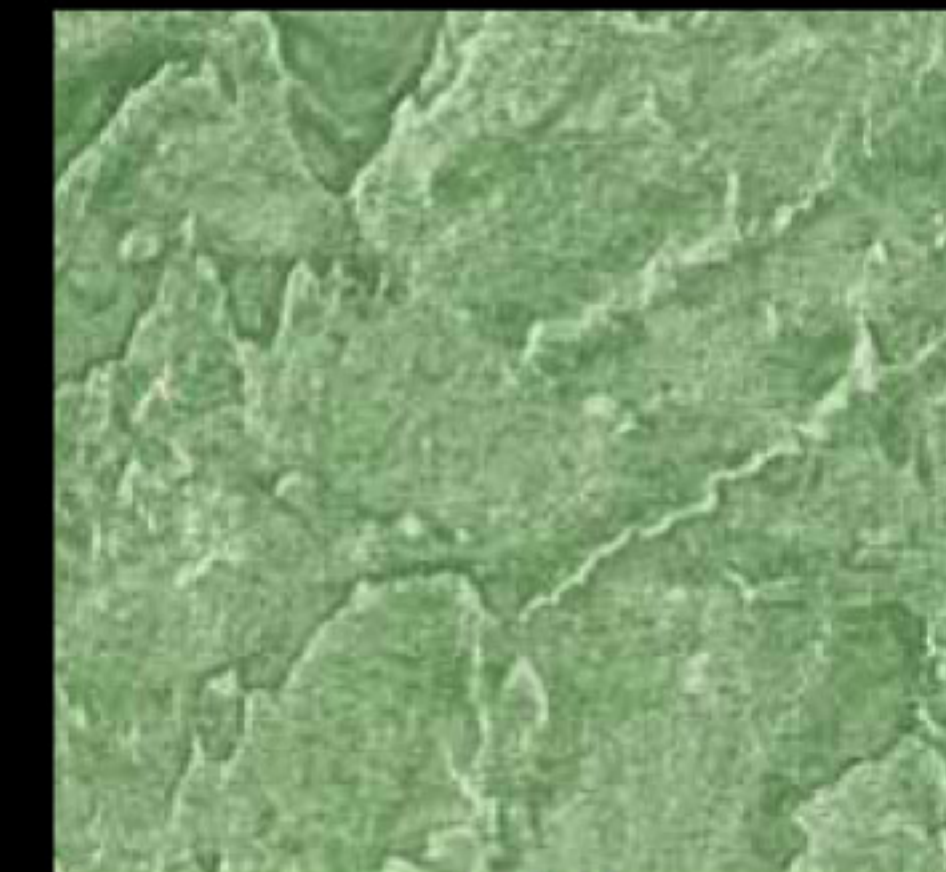
443 D
FINIX 60 (LT. 0,750) + COLORI Col. 443 (4 ML.)
FINIX 80 (LT. 0,750) + COLORI Col. 443 (4 ML.)



449 D
FINIX 60 (LT. 0,750) + COLORI Col. 449 (4 ML.)
FINIX 80 (LT. 0,750) + COLORI Col. 449 (4 ML.)



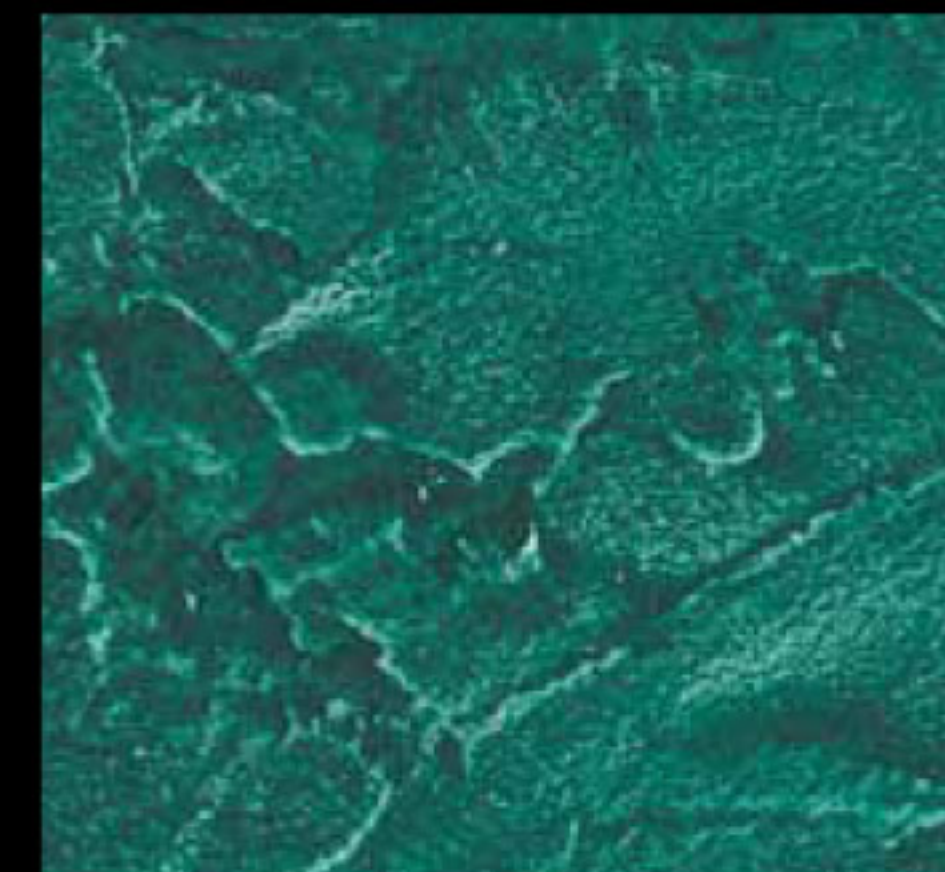
453 C
FINIX 60 (LT. 0,750) + COLORI Col. 453 (15 ML.)
FINIX 80 (LT. 0,750) + COLORI Col. 453 (15 ML.)



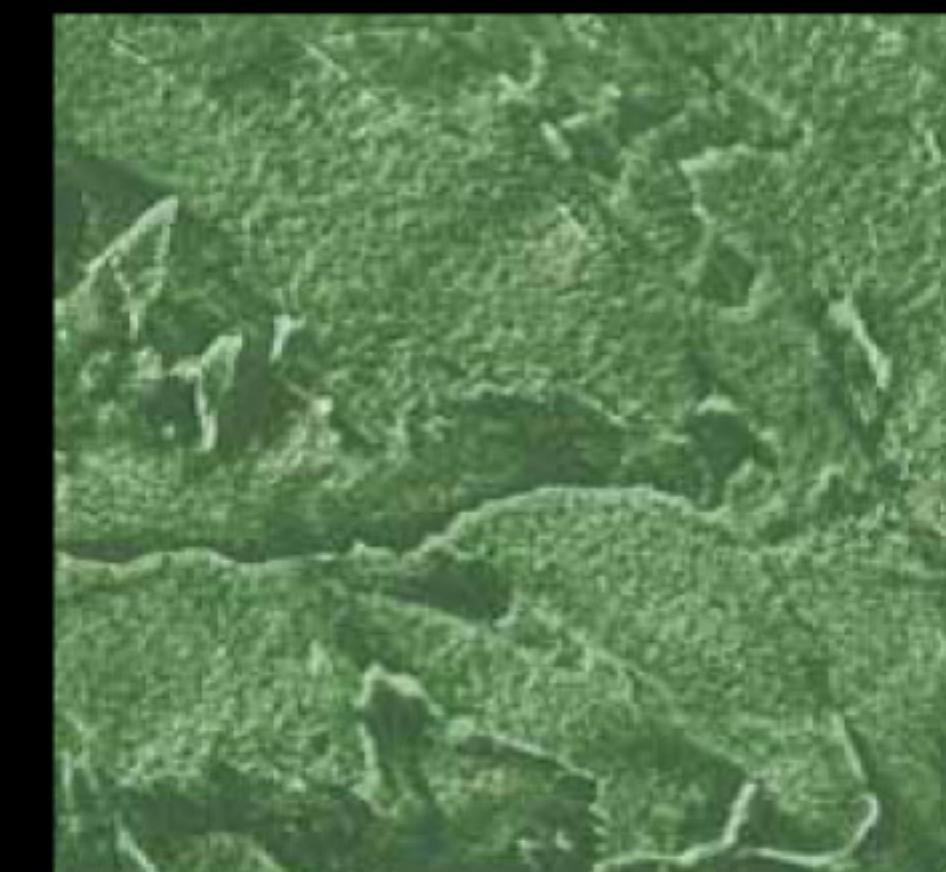
443 C
FINIX 60 (LT. 0,750) + COLORI Col. 443 (15 ML.)
FINIX 80 (LT. 0,750) + COLORI Col. 443 (15 ML.)



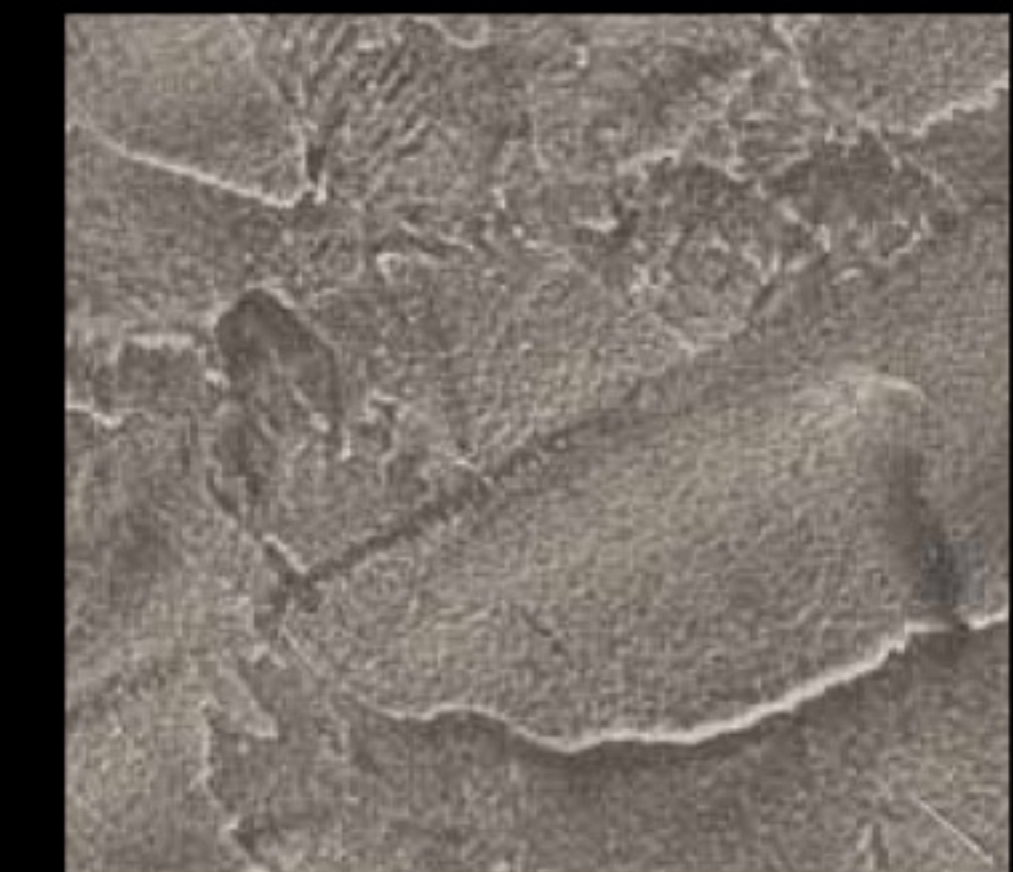
449 C
FINIX 60 (LT. 0,750) + COLORI Col. 449 (15 ML.)
FINIX 80 (LT. 0,750) + COLORI Col. 449 (15 ML.)



453 B
FINIX 60 (LT. 0,750) + COLORI Col. 453 (40 ML.)
FINIX 80 (LT. 0,750) + COLORI Col. 453 (40 ML.)



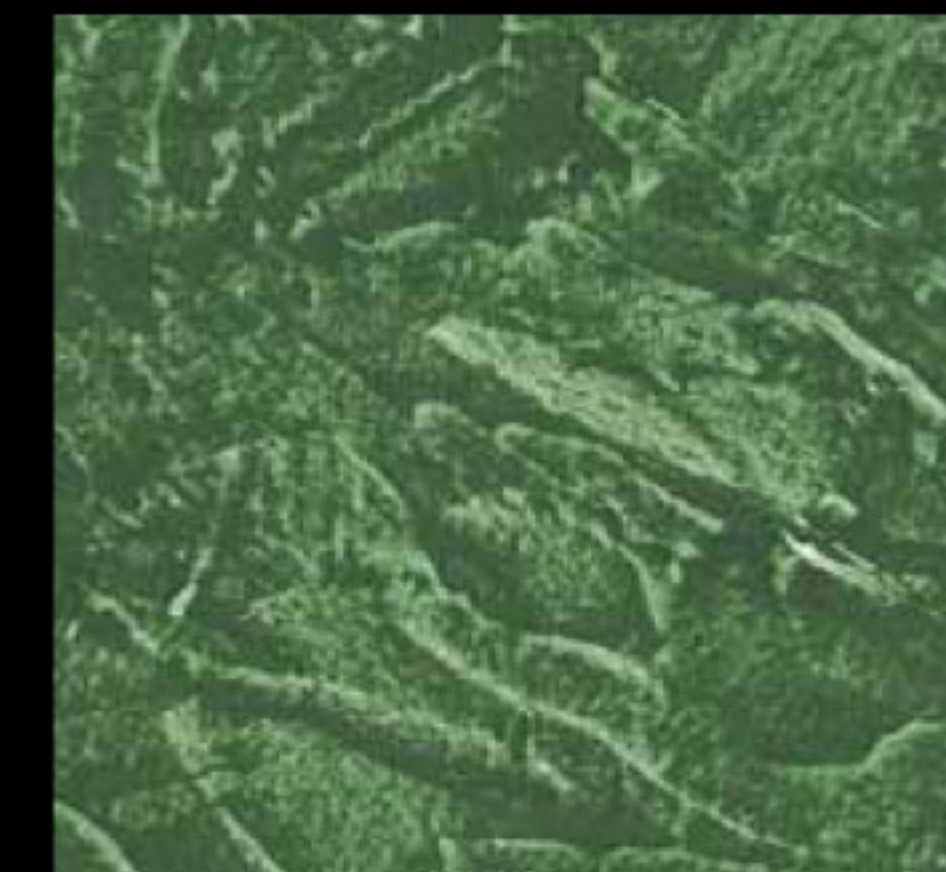
443 B
FINIX 60 (LT. 0,750) + COLORI Col. 443 (40 ML.)
FINIX 80 (LT. 0,750) + COLORI Col. 443 (40 ML.)



449 B
FINIX 60 (LT. 0,750) + COLORI Col. 449 (40 ML.)
FINIX 80 (LT. 0,750) + COLORI Col. 449 (40 ML.)



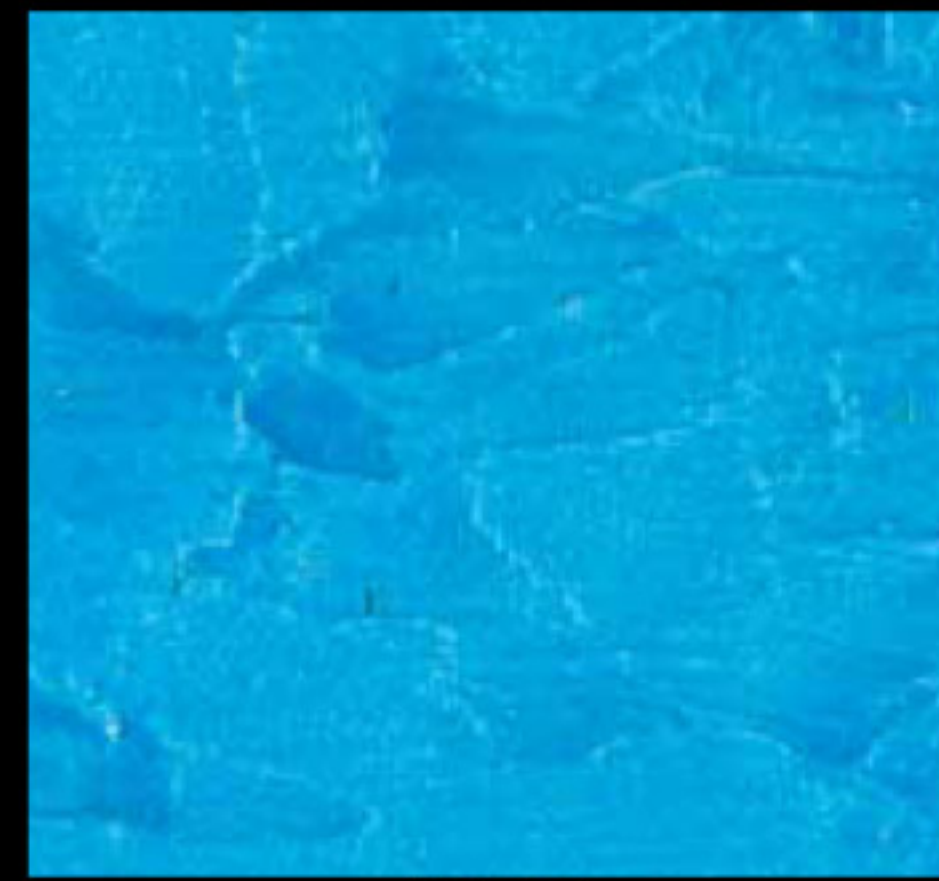
453 A
FINIX 60 (LT. 0,750) + COLORI Col. 453 (80 ML.)
FINIX 80 (LT. 0,750) + COLORI Col. 453 (80 ML.)



443 A
FINIX 60 (LT. 0,750) + COLORI Col. 443 (80 ML.)
FINIX 80 (LT. 0,750) + COLORI Col. 443 (80 ML.)



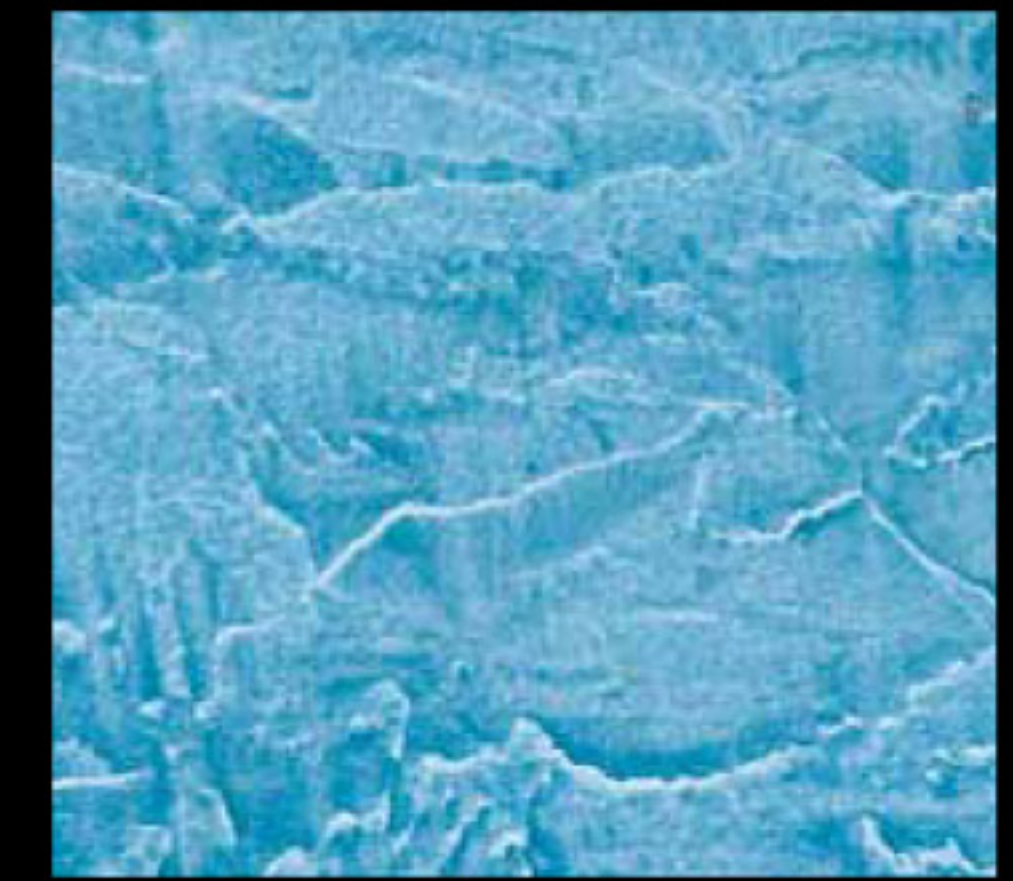
449 A
FINIX 60 (LT. 0,750) + COLORI Col. 449 (80 ML.)
FINIX 80 (LT. 0,750) + COLORI Col. 449 (80 ML.)



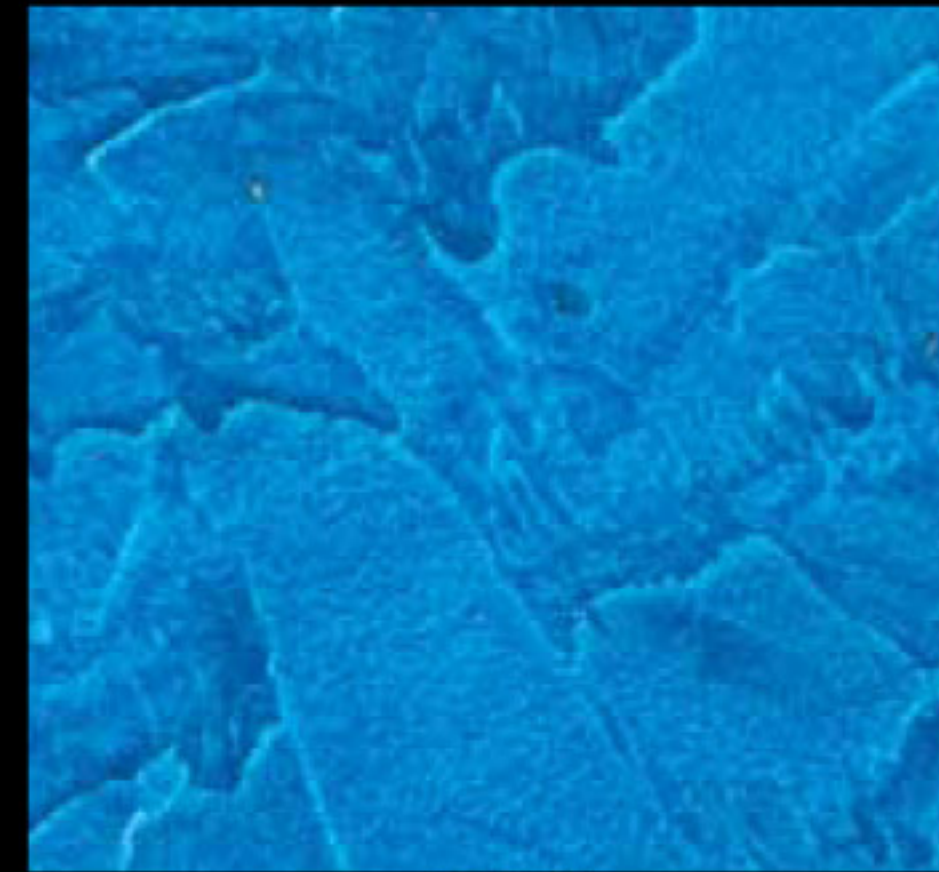
428 D
 FINIX 60 (LT. 0,750) + COLORI Col. 428 (4 ML.)
 FINIX 80 (LT. 0,750) + COLORI Col. 428 (4 ML.)



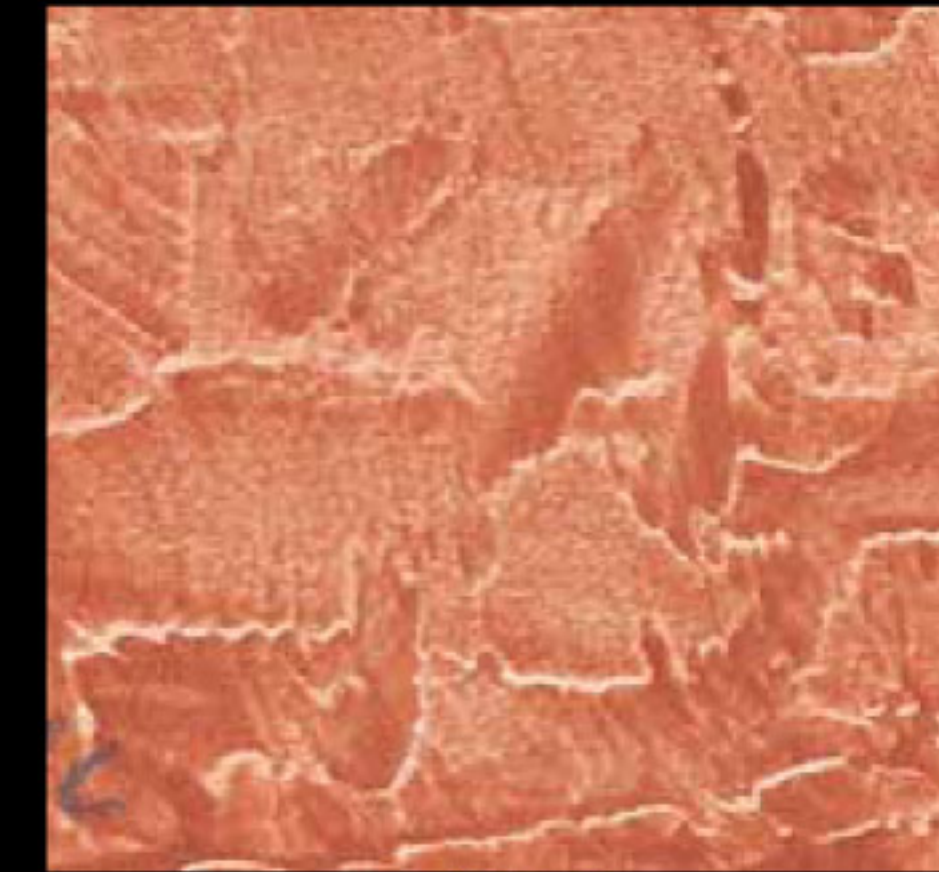
433 D
 FINIX 60 (LT. 0,750) + COLORI Col. 433 (4 ML.)
 FINIX 80 (LT. 0,750) + COLORI Col. 433 (4 ML.)



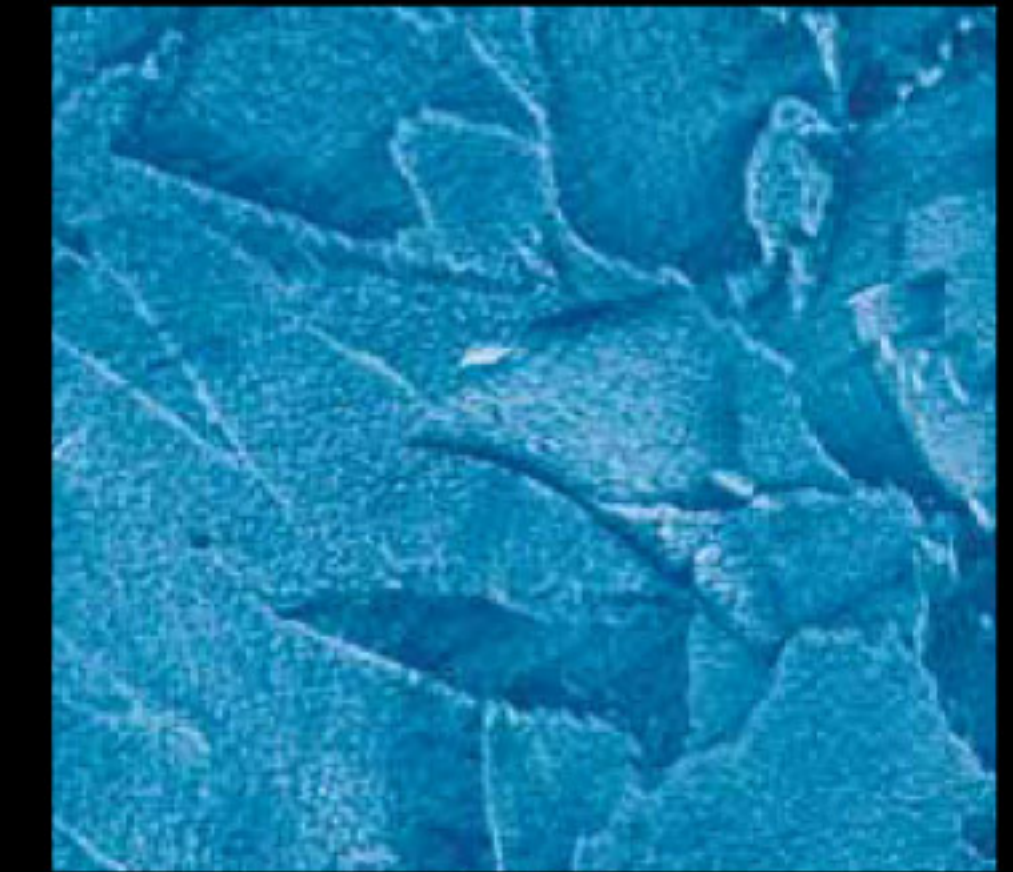
446 D
 FINIX 60 (LT. 0,750) + COLORI Col. 446 (4 ML.)
 FINIX 80 (LT. 0,750) + COLORI Col. 446 (4 ML.)



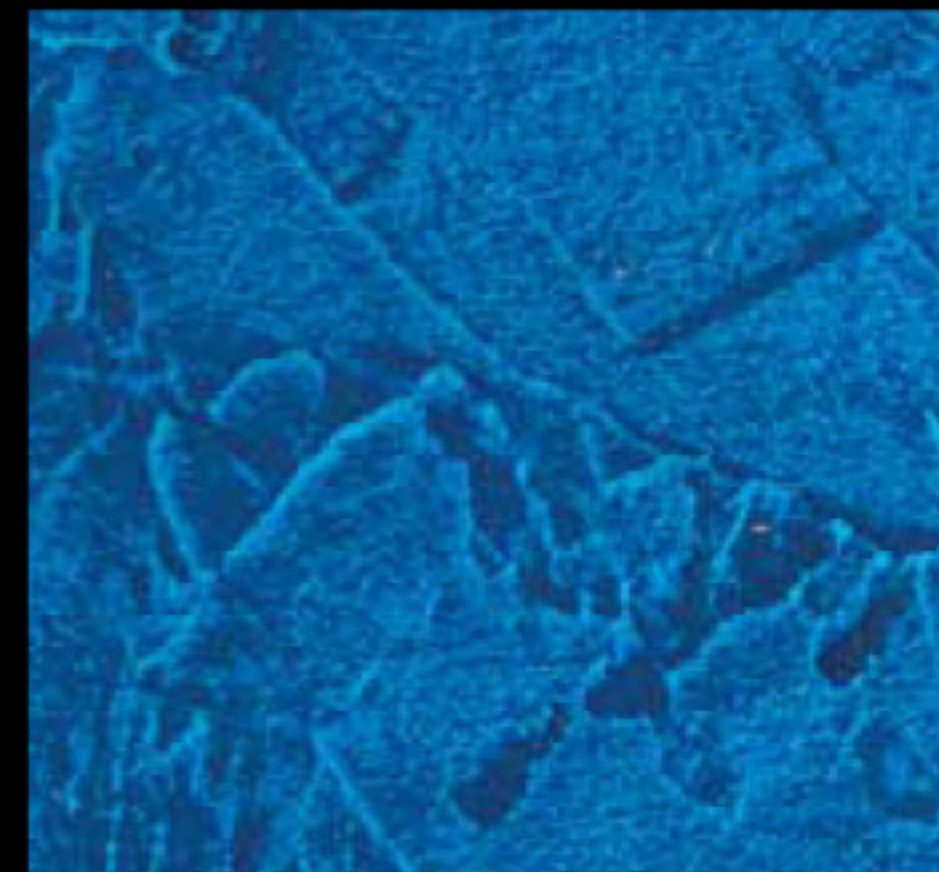
428 C
 FINIX 60 (LT. 0,750) + COLORI Col. 428 (15 ML.)
 FINIX 80 (LT. 0,750) + COLORI Col. 428 (15 ML.)



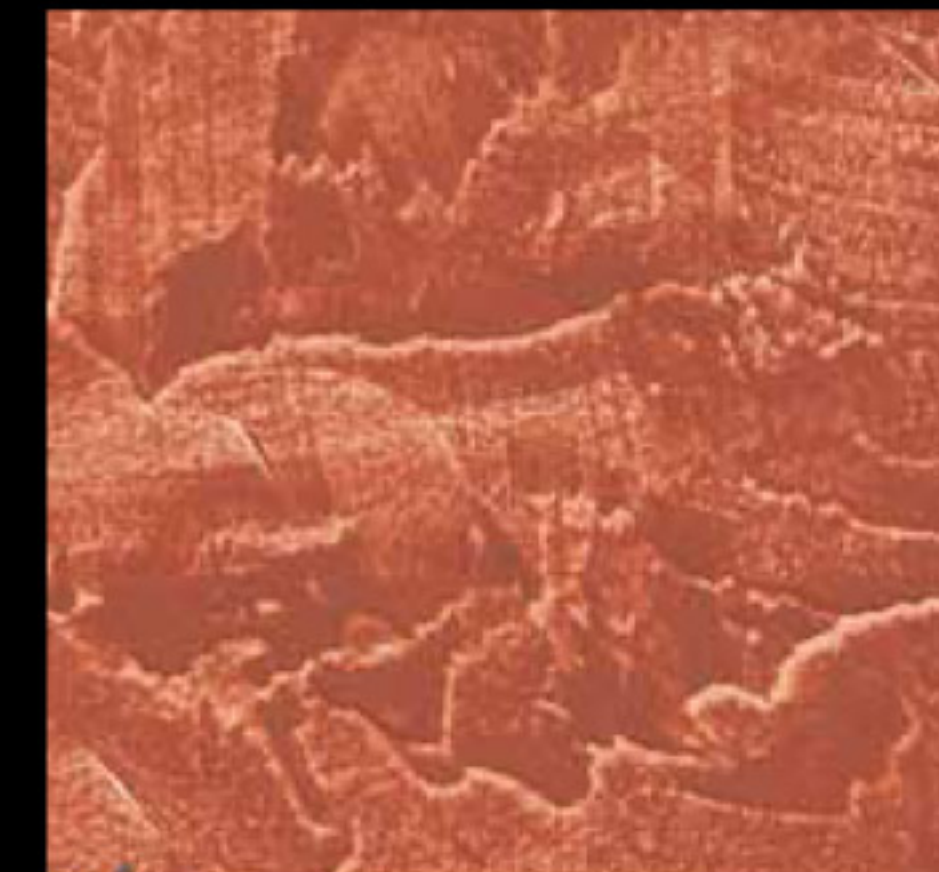
433 C
 FINIX 60 (LT. 0,750) + COLORI Col. 433 (15 ML.)
 FINIX 80 (LT. 0,750) + COLORI Col. 433 (15 ML.)



446 C
 FINIX 60 (LT. 0,750) + COLORI Col. 446 (15 ML.)
 FINIX 80 (LT. 0,750) + COLORI Col. 446 (15 ML.)



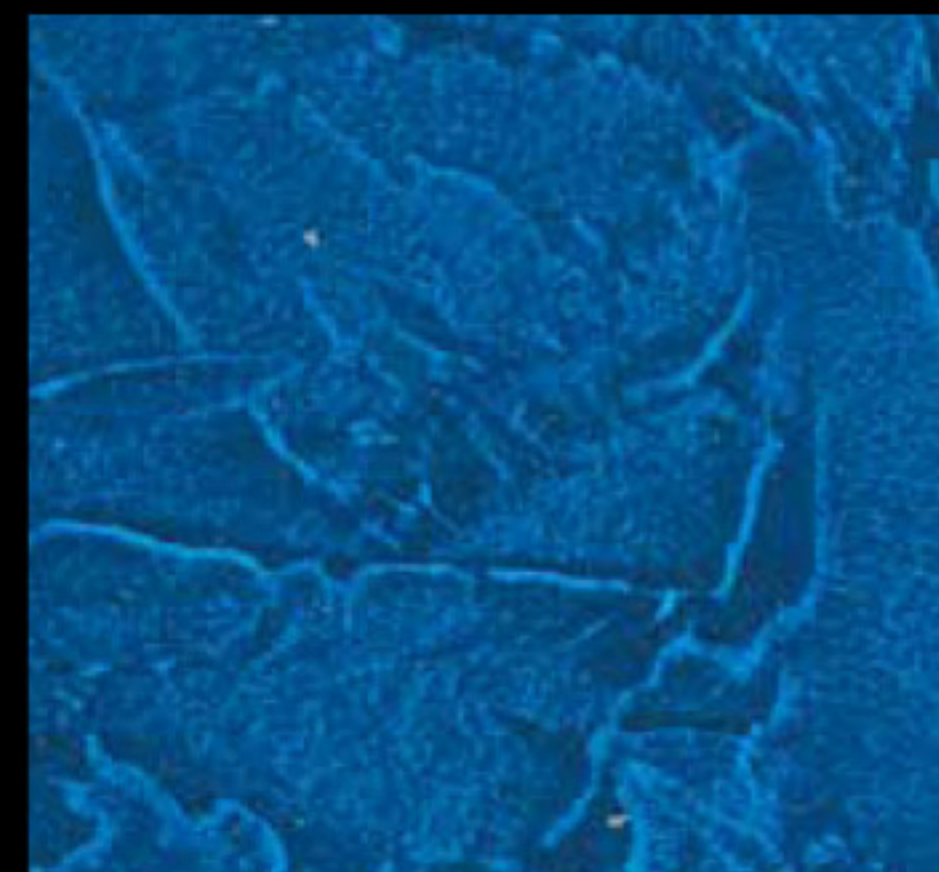
428 B
 FINIX 60 (LT. 0,750) + COLORI Col. 428 (40 ML.)
 FINIX 80 (LT. 0,750) + COLORI Col. 428 (40 ML.)



433 B
 FINIX 60 (LT. 0,750) + COLORI Col. 433 (40 ML.)
 FINIX 80 (LT. 0,750) + COLORI Col. 433 (40 ML.)



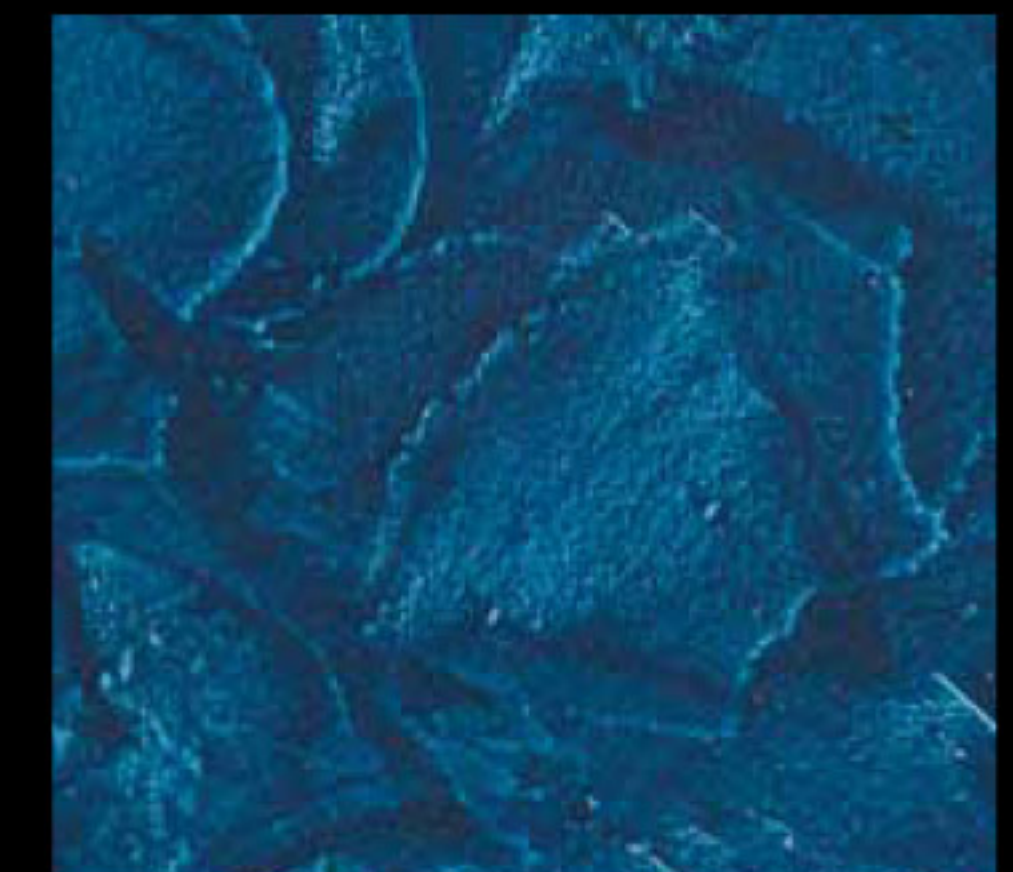
446 B
 FINIX 60 (LT. 0,750) + COLORI Col. 446 (40 ML.)
 FINIX 80 (LT. 0,750) + COLORI Col. 446 (40 ML.)



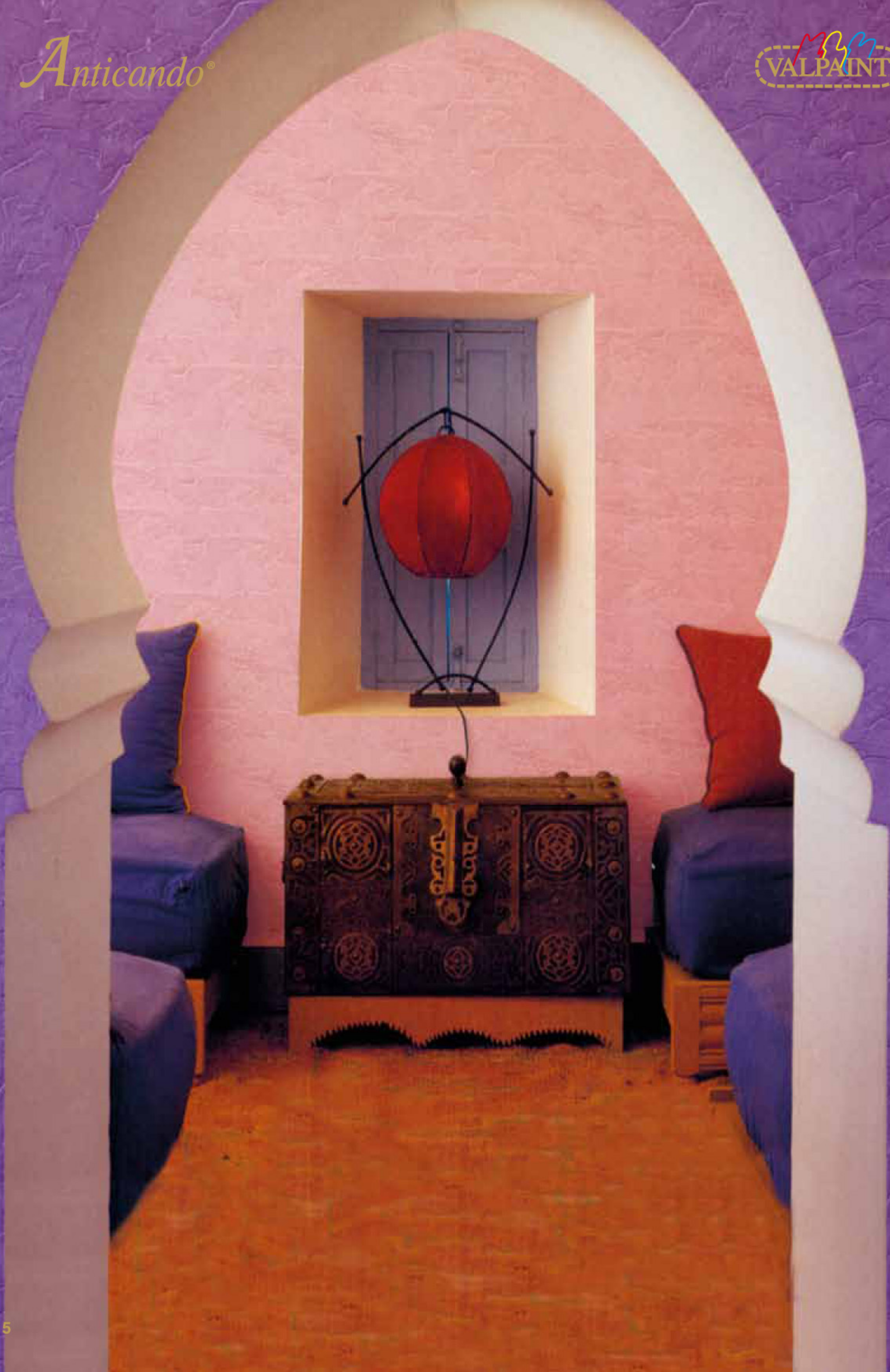
428 A
 FINIX 60 (LT. 0,750) + COLORI Col. 428 (80 ML.)
 FINIX 80 (LT. 0,750) + COLORI Col. 428 (80 ML.)



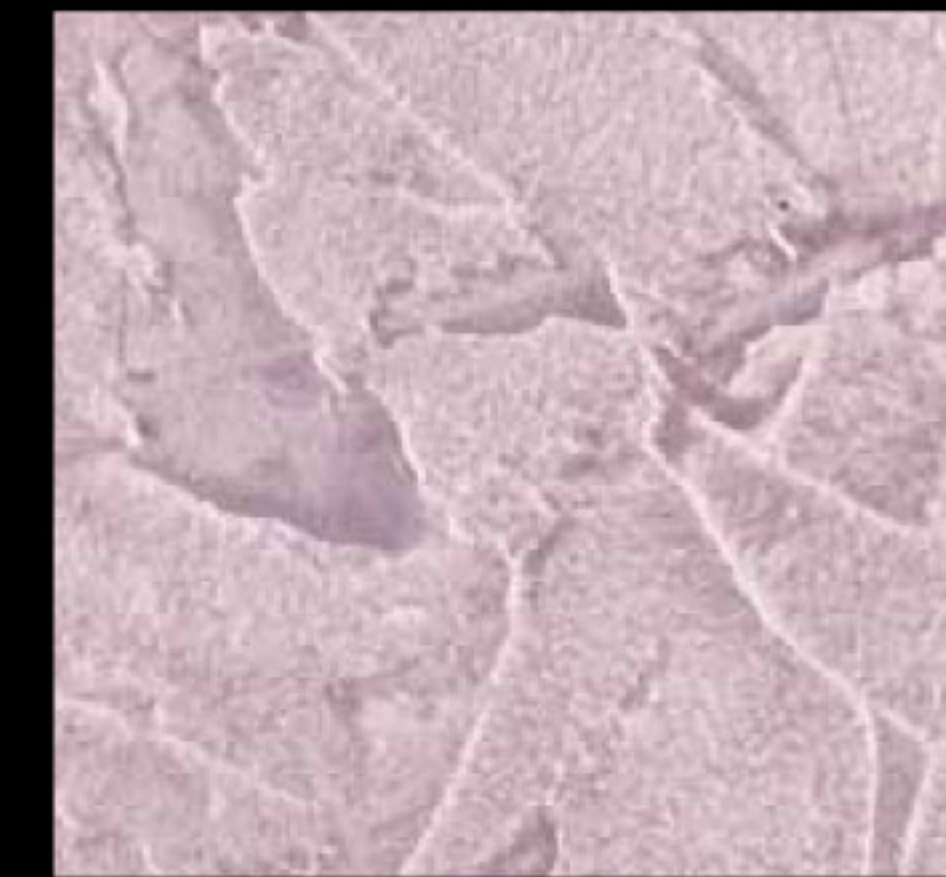
433 A
 FINIX 60 (LT. 0,750) + COLORI Col. 433 (80 ML.)
 FINIX 80 (LT. 0,750) + COLORI Col. 433 (80 ML.)



446 A
 FINIX 60 (LT. 0,750) + COLORI Col. 446 (80 ML.)
 FINIX 80 (LT. 0,750) + COLORI Col. 446 (80 ML.)



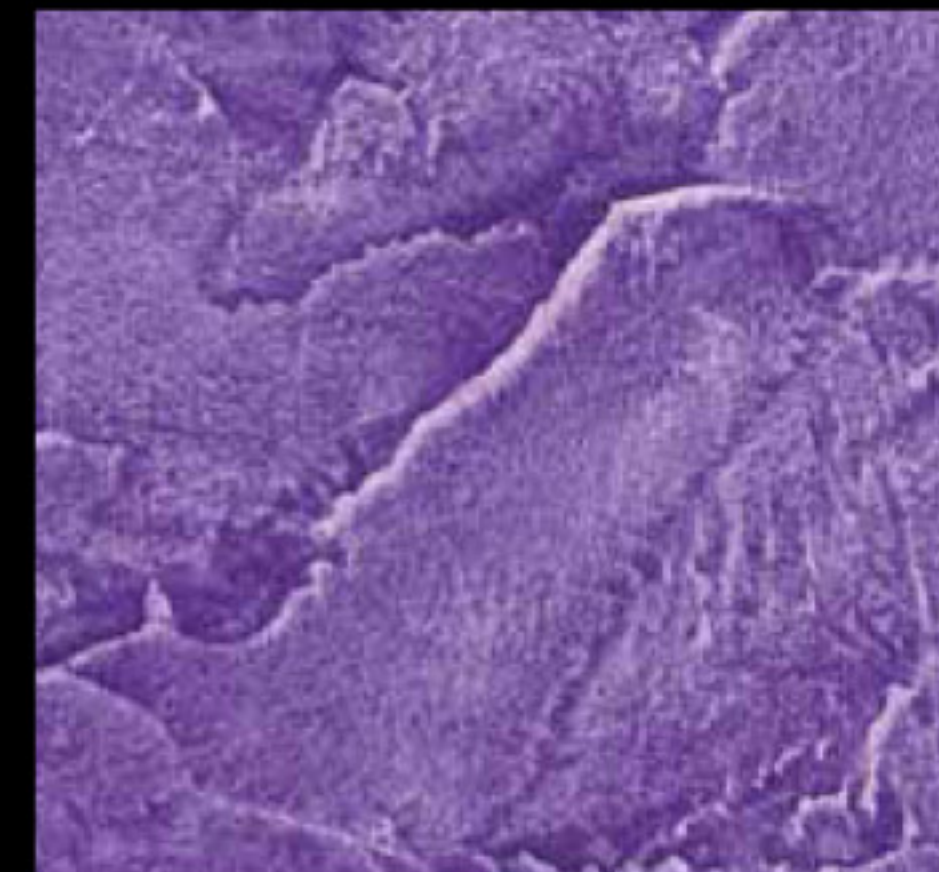
429 D
FINIX 60 (LT. 0,750) + COLORI Col. 429 (4 ML.)
FINIX 80 (LT. 0,750) + COLORI Col. 429 (4 ML.)



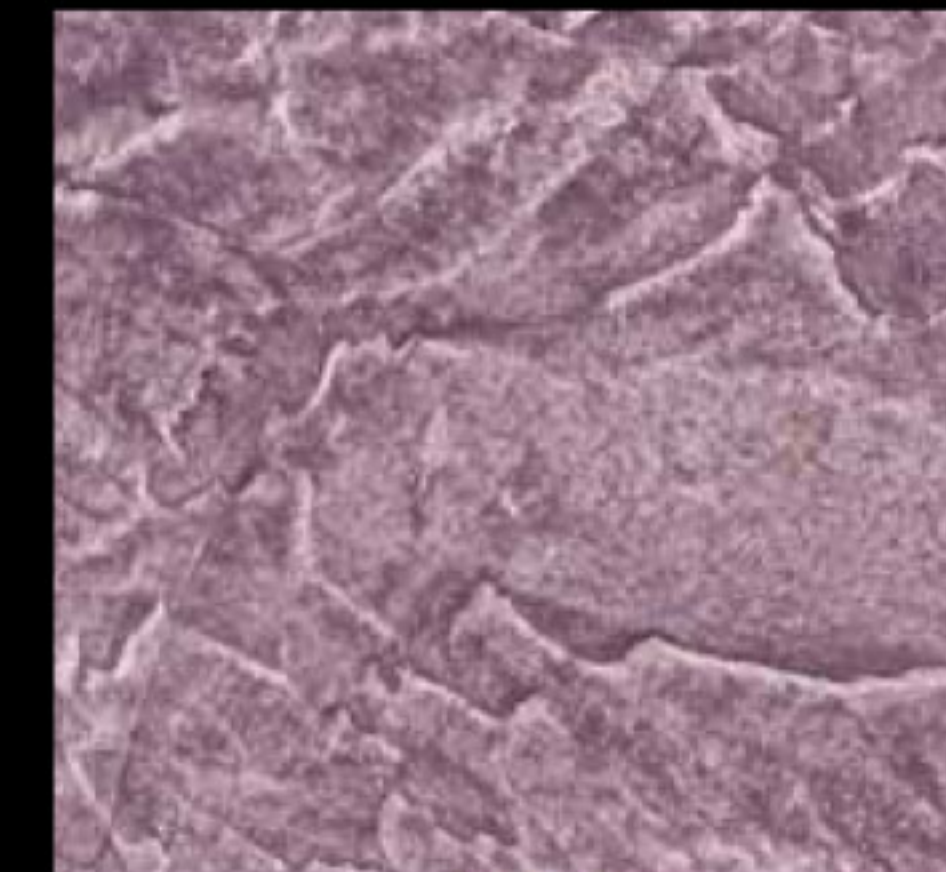
445 D
FINIX 60 (LT. 0,750) + COLORI Col. 445 (4 ML.)
FINIX 80 (LT. 0,750) + COLORI Col. 445 (4 ML.)



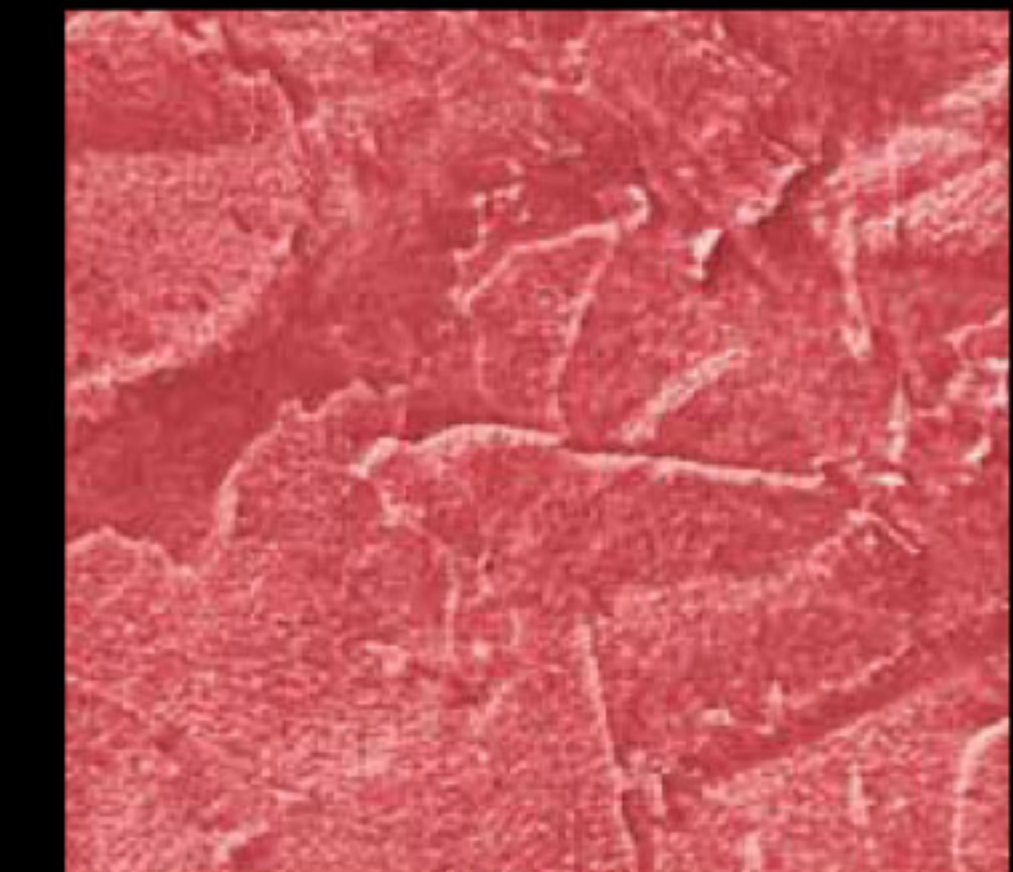
439 D*
FINIX 60 (LT. 0,750) + COLORI Col. 439 (4 ML.)
FINIX 80 (LT. 0,750) + COLORI Col. 439 (4 ML.)



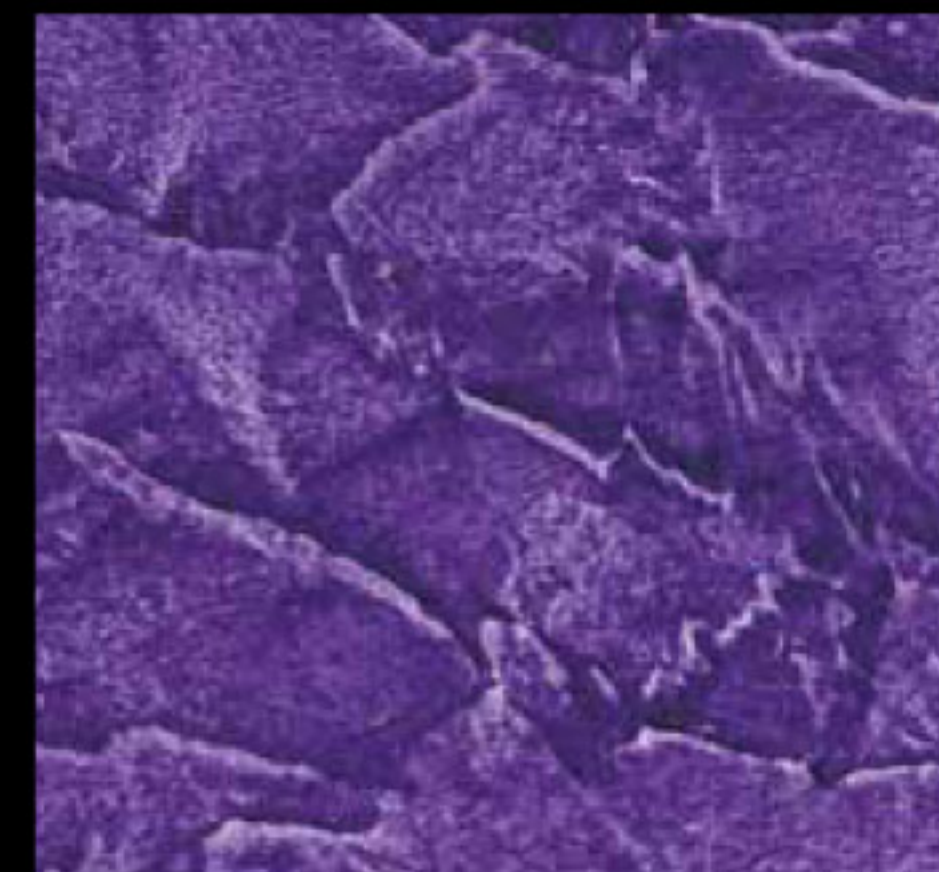
429 C
FINIX 60 (LT. 0,750) + COLORI Col. 429 (15 ML.)
FINIX 80 (LT. 0,750) + COLORI Col. 429 (15 ML.)



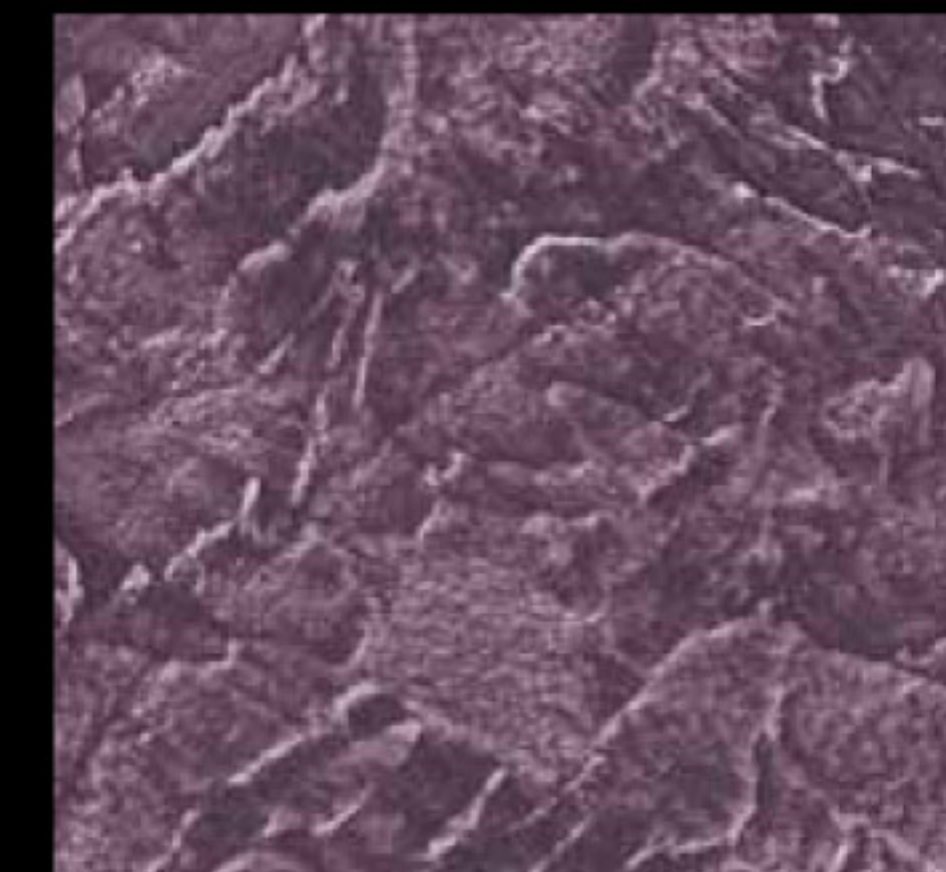
445 C
FINIX 60 (LT. 0,750) + COLORI Col. 445 (15 ML.)
FINIX 80 (LT. 0,750) + COLORI Col. 445 (15 ML.)



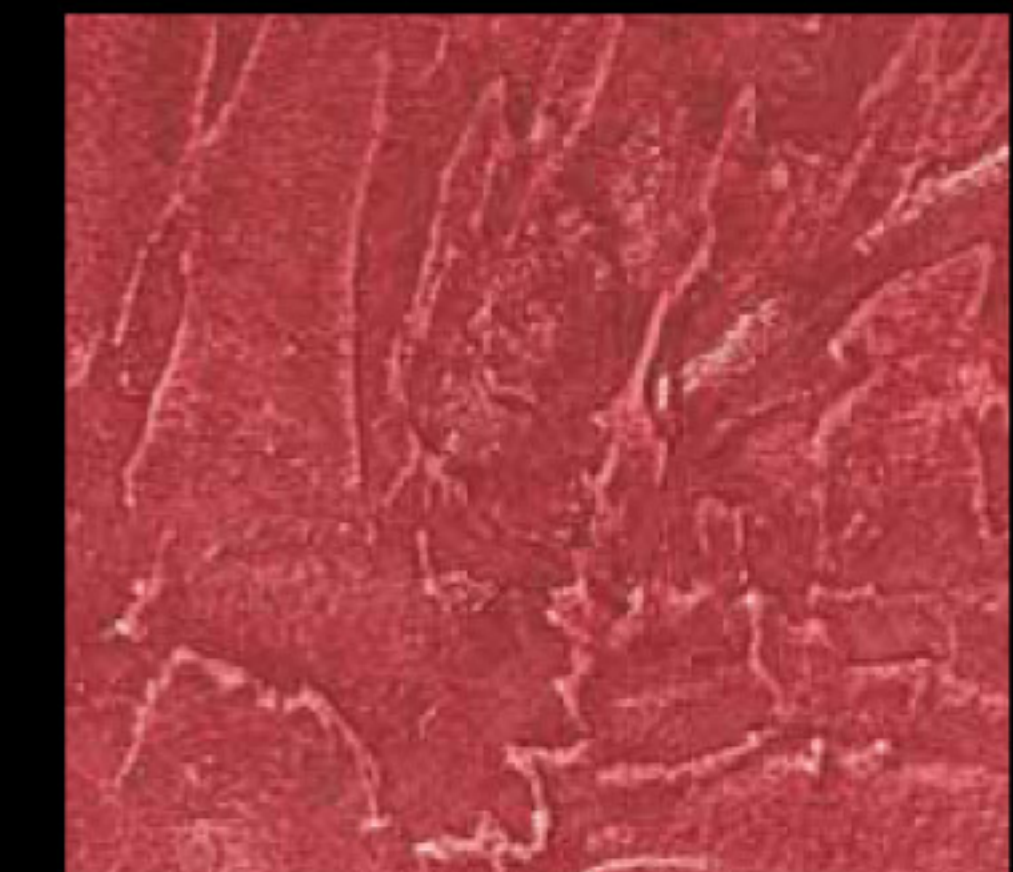
439 C*
FINIX 60 (LT. 0,750) + COLORI Col. 439 (15 ML.)
FINIX 80 (LT. 0,750) + COLORI Col. 439 (15 ML.)



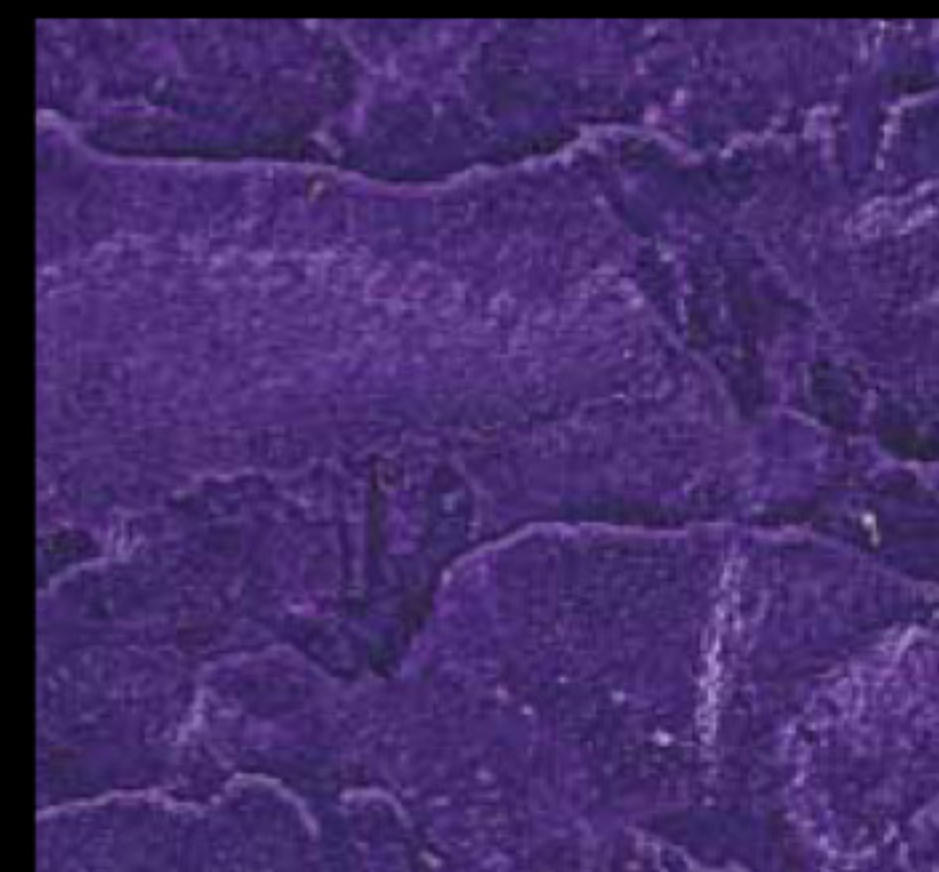
429 B
FINIX 60 (LT. 0,750) + COLORI Col. 429 (40 ML.)
FINIX 80 (LT. 0,750) + COLORI Col. 429 (40 ML.)



445 B
FINIX 60 (LT. 0,750) + COLORI Col. 445 (40 ML.)
FINIX 80 (LT. 0,750) + COLORI Col. 445 (40 ML.)



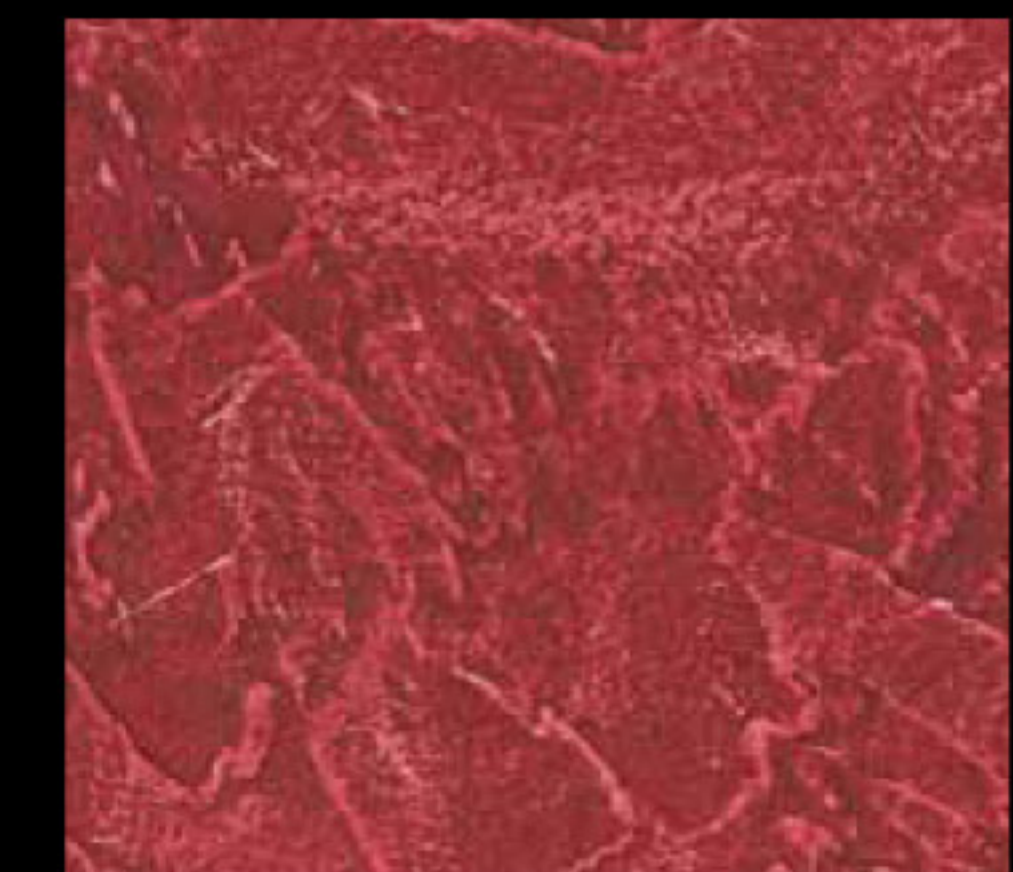
439 B*
FINIX 60 (LT. 0,750) + COLORI Col. 439 (40 ML.)
FINIX 80 (LT. 0,750) + COLORI Col. 439 (40 ML.)



429 A
FINIX 60 (LT. 0,750) + COLORI Col. 429 (80 ML.)
FINIX 80 (LT. 0,750) + COLORI Col. 429 (80 ML.)



445 A
FINIX 60 (LT. 0,750) + COLORI Col. 445 (80 ML.)
FINIX 80 (LT. 0,750) + COLORI Col. 445 (80 ML.)



439 A*
FINIX 60 (LT. 0,750) + COLORI Col. 439 (80 ML.)
FINIX 80 (LT. 0,750) + COLORI Col. 439 (80 ML.)

Anticando®



E' un rivestimento all'acqua a spessore dotato di particolari effetti anticati. L'ANTICANDO è disponibile in due versioni: l'ANTICANDO 300 **per interno** e l'ANTICANDO 600 **per esterno**. Entrambi sono realizzati con resine acriliche e cariche naturali. Dopo l'applicazione, la superficie decorata rimane traspirante, sopravverniciabile e lavabile. L'ANTICANDO è di facile applicazione su vari supporti, come muri in cemento, intonaco, gesso, cartongesso, legno, ferro previo adeguato trattamento.

CARATTERISTICHE:

Sia l'ANTICANDO 300 per Interno che l'ANTICANDO 600 per Esterno sono disponibile in confezioni da LT. 4 e da LT. 12. Per ottenere i colori del catalogo è sufficiente mescolare accuratamente il FINIX 60 (Trasparente) per l'applicazione all'Interno o il FINIX 80 (Trasparente) per la decorazione in Esterno con la relativa quantità di pasta colorante, denominata COLORI', descritta sotto ogni pastiglia colore. Il COLORI' è fornito in appositi dosatori da 80 e 480 ML. (oculatamente graduati) che consentono di erogare la giusta quantità di prodotto ed ottenere quindi il colore scelto.

APPLICAZIONE:

1) L'ANTICANDO è pronto all'uso e va ben mescolato. Si applica con la speciale Spatola in plastica PV 77 o con Frattone in Plastica o Inox, direttamente su supporti solidi e non polverosi, nuovi e vecchi anche già pitturati. Va steso su tutto il supporto uno spessore irregolare di prodotto lasciando spatolate ravvicinate, irregolari ed a rilievo. Dopo 8 ore a 20°C, quando l'ANTICANDO è ben asciutto, procedere con l'applicazione del FINIX 60 o 80 colorato.

Applicazione del FINIX 60 e 80: A completa essiccazione dell'ANTICANDO, dopo circa 8 ore a 20°C, applicare il FINIX 60 o 80 a pennello stendendo poco prodotto e con pennellate irregolari in tutte le direzioni. Successivamente, a FINIX ancora bagnato e con la Spatola in plastica PV 77, spatolare il prodotto, incrociando le spatolate ed esercitando una forte pressione, per ottenere l'effetto Arte Antica.

Si possono ottenere anche altri effetti decorativi applicando il FINIX 60 o 80 con un guanto di lana o di spugna a seconda della fantasia dell'applicatore.

N.B.: L'ANTICANDO diventa traspirante, lavabile e sopravverniciabile dopo 48 ore a 20°C.

NORME D'IMPIEGO:

2) **Muri Vecchi.** Eliminare le vecchie pitture non ancorate e sfarinanti dal supporto e lavare con acqua e saponi adeguati. Successivamente applicare, come fissativo, una mano di PRIMER 400 diluito al 50% con acqua. Dopo circa 4 ore a 20°C applicare una seconda mano di PRIMER 400 diluito al 20 - 30% con acqua. Se invece le superfici sono sane e non sfarinanti, applicare una mano di PRIMER 400 diluito al 20 - 30% con acqua. Dopo 4 ore a 20°C, procedere con l'applicazione dell'ANTICANDO come descritto al punto 1.

3) **Muri Nuovi.** Stuccare adeguatamente la superficie da trattare, dove necessario, con VALSTUC. Ad essiccazione avvenuta, dopo circa 4 ore a 20°C, carteggiare, quindi applicare una mano di PRIMER 400 diluito al 15 - 20% con acqua. Dopo 4 ore a 20°C, procedere con l'applicazione dell'ANTICANDO come riportato al punto 1.

4) **Legno, Vetro, Leghe Leggere, Ferro Verniciato.** Sgrassare bene il supporto, carteggiare bene la superficie per migliorare l'adesione, poi applicare una mano di PRIMER 400 diluito al 15 - 20% con acqua. Dopo 4 ore a 20°C, procedere con l'applicazione dell'ANTICANDO come descritto al punto 1.

5) **Ferro Nuovo (non trattato).** Sgrassare il supporto eliminando bene eventuali strati di ruggine, applicare una mano (o più) di antiruggine WIKTOR all'acqua. Quando questo si è essiccato, dopo circa 4 ore a 20°C, applicare una mano di PRIMER 400 diluito al 15 - 20% con acqua. Dopo 8 ore a 20°C, procedere con l'applicazione dell'ANTICANDO come riportato al punto 1.

N.B.: I colori contrassegnati con l'ASTERISCO *, se applicati all'esterno, hanno resistenza limitata ai raggi UV.

DATI TECNICI:

Peso Specifico: ANTICANDO 300: 1.540 ± 30 gr/LT. a 20°C; ANTICANDO 600: 1.410 ± 30 gr/LT. a 20°C PRIMER 400: 1.440 ± 30 gr/LT. a 20°C; FINIX 60: 1.020 ± 30 gr/LT. a 20°C. FINIX 80: 1.080 ± 30 gr/LT. a 20°C.

Diluizione: l'ANTICANDO 300 e 600 sono pronti all'uso (si può diluire con acqua per ottenere altri effetti decorativi), il PRIMER 400 va diluito al 15 - 20% con acqua, il FINIX 60 e 80 (Trasparente) sono pronti all'uso.

Resa: ANTICANDO 300 per Interno circa LT. 1 per 1 - 1,5 mq su muri lisci; ANTICANDO 600 per Esterno circa LT. 1 per 0,7 - 0,8 mq su muri lisci; PRIMER 400 circa LT. 1 per 7 - 8 mq; FINIX 60 circa LT. 1 per 15 -17 mq; FINIX 80 circa LT. 1 per 7 - 8 mq.

Confezioni: ANTICANDO 300 e 600 sono disponibili in confezioni da LT. 4 - LT. 12; il PRIMER 400 è disponibile in confezioni da LT. 0,750 e LT 5; il COLORI' e da ML. 80 e da ML. 480 per colorare il FINIX 60 e 80 da LT. 0,750.

Temperatura per applicazione: superiore a +5°C e inferiore a +30°C.

Essiccazione: fuori polvere dopo circa 1 ora a 20°C. Asciutto dopo 4 ore a 20°C. Indurisce dopo 24 ore in base alla temperatura dell'ambiente.

Pulizia attrezzi: con acqua subito dopo l'uso.

Aspetto del prodotto: opaco.

Conservazione: in latta ben chiusa, anche dopo l'uso, a temperatura superiore a +5°C e inferiore a +35°C.

Stabilità: 2 anni circa.

NORME PARTICOLARI DI SICUREZZA:

Evitare il contatto diretto con la pelle, proteggere gli occhi ed il viso, in caso di contatto, lavare immediatamente ed abbondantemente con acqua e consultare il medico. Le attrezzature non devono essere lavate in corsi d'acqua, scarichi, ecc.

N.B.: Le informazioni fornite, per quanto risultano dalle nostre esperienze, sono esatte ed accurate. Tuttavia non essendo le condizioni d'impiego sotto il nostro controllo, non ci assumiamo alcuna responsabilità per i consigli ed i suggerimenti forniti. Si consiglia di eseguire il ciclo applicativo completo su una piccola superficie per verificare la perfetta riuscita dopo di che procedere con la decorazione controllando costantemente gli effetti decorativi ottenuti. Le tinte possono variare, rispetto al catalogo, dal 20% al 30% come pure tra una partita ed un'altra. Il fabbricante ed il distributore non si assumono nessuna responsabilità per eventuali diversità tra una partita e l'altra o in caso di illeggibilità della stessa. Nel caso in cui le suddette siano differenti, onde evitare diversità di colore ad applicazione avvenuta, si consiglia di mescolarle in un contenitore grande prima di iniziare l'applicazione.

ATTENZIONE: L'ANTICANDO E' UN PRODOTTO PARTICOLARMENTE SENSIBILE ALLA MANO DELL'APPLICATORE. E' QUINDI CONSIGLIABILE CHE IL LAVORO VENGA INIZIATO E PORTATO A TERMINE DALLA STESSA PERSONA ONDE

17 EVITARE DIFFORMITA' DI EFFETTO E DI COLORE.

Anticando®



This is a thick coating water-based product which yields special antique effects. ANTICANDO is available in two versions: ANTICANDO 300 **for indoor** use and ANTICANDO 600 **for outdoor** use. Both are made using acrylic resins and natural fillers. After application, the decorated surface remains breathable, washable and may be painted over. ANTICANDO is easily applied to various types of surface, such as cement, plaster, plaster of Paris, plasterboard, wood and iron after suitable treatment has been applied.

CHARACTERISTICS:

Both ANTICANDO 300 for indoor use and ANTICANDO 600 for outdoor use are available in 4-litre and 12-litre packs. To obtain the colours in the catalogue, simply mix FINIX 60 (Transparent) for indoor application or FINIX 80 (Transparent) for outdoor decoration with the appropriate quantity of COLORI' colouring paste, as described under each colour sample. COLORI' is supplied in 80 and 480 ml measuring packs (these are suitably marked) and this makes it easier to add the correct amount of paste in order to obtain the desired result.

APPLICATION:

1) ANTICANDO is ready to use and should be mixed well. The special PV 77 plastic spatula or the plastic or stainless steel trowel should be used to apply the product directly to both new and old sound surfaces which are free from dust, even if they have already been painted. An uneven layer should be spread over the entire surface, leaving visible irregular and raised strokes which are close together. After 8 hours at 20°C, when ANTICANDO has dried properly, proceed with the application of tinted FINIX 60 or 80.

Application of FINIX 60 and 80: When ANTICANDO has dried completely, after approximately 8 hours at 20°C, apply FINIX 60 or 80 with a brush, spreading the product sparingly using irregular brush strokes in all directions. Next, while the FINIX is still wet and using the PV 77 spatula, work the product with criss-crossed spatula strokes, exerting a moderate pressure, to achieve the Antique Art effect.

Other decorative effects may be achieved through the application of FINIX 60 or 80, using a woollen glove or a sponge, depending on the imagination of the person applying it.

N.B: ANTICANDO becomes breathable and washable and may be painted over after 48 hours at 20°C.

INSTRUCTIONS FOR USE:

2) **Old walls.** Remove old non-adhering and peeling paint from the support and wash using water and a suitable soap product. Next, apply a coat of PRIMERT 400 diluted 50% with water to act as a fixative. After approximately 4 hours at 20°C, apply a second brushed coat of PRIMER 400 diluted 20 - 30% with water. If, however, the surfaces are clean and not peeling, apply a coat of PRIMER 400 diluted 20 - 30% with water. After 4 hours at 20°C, proceed with the application of ANTICANDO as described in point 1.

3) **New walls.** Stucco the surface where necessary using VALSTUC. When dry, after approximately 4 hours at 20°C, sand the surface then apply a coat of PRIMER 400 diluted 15 - 20% with water. After 4 hours at 20°C, proceed with the application of ANTICANDO as described in point 1.

4) **Wood, glass, light alloys and painted iron.** Degrease and sand the surface well to improve adhesion, then apply a coat of PRIMER 400 diluted 15 - 20% with water. After 4 hours at 20°C, proceed with the application of ANTICANDO as described in point 1.

5) **New iron (not treated).** Remove all grease and any layers of rust from the surface and apply one coat (or more) of WIKTOR water-based anti-rust treatment. When dry, after approximately 4 hours at 20°C, apply a coat of PRIMER 400 diluted 15 - 20% with water. After 8 hours at 20°C, proceed with the application of ANTICANDO as described in point 1.

N.B: The colours marked with an ASTERISK *, if applied to an outdoor surface, have limited resistance to UV rays.

TECHNICAL DATA:

Specific Weight: ANTICANDO 300: 1.540 ± 30 g/litre at 20°C; ANTICANDO 600: 1.410 ± 30 g/litre at 20°C; PRIMER 400: 1.440 ± 30 g/litre at 20°C; FINIX 60: 1.020 ± 30 g/litre at 20°C; FINIX 80: 1.080 ± 30 g/l at 20°C.

Dilution: ANTICANDO 300 and 600 are ready to use (they may be diluted to obtain different decorative effects), PRIMER 400 should be diluted 15 - 20% with water and FINIX 60 and 80 (Transparent) are ready to use.

Coverage: ANTICANDO 300 for indoor use, approximately 1 litre per 1 - 1.5 square metres on smooth walls; ANTICANDO 600 for outdoor use, approximately 1 litre per 0,7 - 0,8 square metres; FINIX 60, approximately 1 litre per 15 -17 square metres; FINIX 80, approximately 1 litre per 7 - 8 square metres.

Packaging: ANTICANDO 300 and 600 are available in packs of 4 litres and 12 litres; PRIMER 400 is available in packs of 0.750 litres and 5 litres; COLORI' comes in 80 ml and 480 ml packs to colour FINIX 60 and 80, which are supplied in 0.750 litre packs.

Application temperature: between +5°C and +30°C.

Drying: away from dust, after approximately 1 hour at 20°C. Dry after 4 hours at 20°C. Hardens after 24 hours, depending on the atmospheric temperature.

Equipment cleaning: with water, immediately after use.

Appearance of the product: matt.

Storage: make sure the tin is tightly closed, even after use, at a temperature no lower than +5°C and no higher than +35°C.

Stability: approximately 2 years.

SAFETY INSTRUCTIONS:

Avoid direct contact with the skin. Protect eyes and face. In the event of contact, rinse immediately and thoroughly with water and consult a doctor. Equipment must not be washed in watercourses, drains etc.

N.B: The information provided here is, to the best of our knowledge, correct and accurate. However, considering that the conditions in which the products are used are not under our control, we will not be held liable for any recommendations or advice given. We recommend that the complete application cycle is tested on a small surface first in order to ensure it is a success, after which the rest of the decoration procedure may be continued (check the decorative effects regularly as you proceed). The shades can vary from those shown in the catalogue by 20% to 30%, and also between one batch and another. The manufacturer and the distributor do not assume any responsibility for possible variations between one batch and another, or in cases where the batch number is illegible. In the event that these batches are different, it is advisable to mix them together in a large container before beginning the application process, in order to avoid differences in colour once the product has been applied.

WARNING: ANTICANDO IS A PRODUCT WHICH IS PARTICULARLY SENSITIVE TO THE TECHNIQUE OF THE PERSON APPLYING IT. IT IS THEREFORE ADVISABLE THAT ALL THE WORK IS PERFORMED BY THE SAME PERSON, IN ORDER TO AVOID DIFFERENCES IN THE EFFECT AND COLOUR ACHIEVED.

Anticando®

F

C'est un revêtement à l'eau à épaisseur qui confère un effet vieilli tout à fait spécial. ANTICANDO est disponible dans deux versions: ANTICANDO 300 **pour intérieur** et ANTICANDO 600 **pour extérieur**. Ils sont tous deux réalisés avec des résines acryliques et des charges naturelles. Après application, la surface décorée reste transpirante, lavable et peut être repeinte. ANTICANDO peut être appliqué facilement sur plusieurs types de supports tels que murs en ciment, avec enduit, plâtre, placoplâtre, bois, fer après traitement adéquat.

CARACTÉRISTIQUES:

ANTICANDO 300 pour Intérieur et ANTICANDO 600 pour Extérieur sont tous deux disponibles en pots de 4 et 12 litres. Pour obtenir les couleurs du catalogue, il suffira de mélanger soigneusement FINIX 60 (Transparent) pour application en Intérieur ou FINIX 80 (Transparent) pour application en Extérieur avec la quantité de pâte colorante correspondante, dénommée COLORI', décrite sous chaque pastille couleur. COLORI' est fourni dans des doseurs spéciaux de 80 et 480 ml (dûment gradués) qui permettent de doser la quantité optimale de produit et d'obtenir exactement la couleur choisie.

APPLICATION:

1) ANTICANDO est prêt à l'emploi, il faut le mélanger soigneusement. Il faut l'appliquer à l'aide de la spatule plastique spéciale PV 77 ou de la truelle plastique ou inox, directement sur des supports solide set non poussiéreux, neufs ou vieux déjà peints. Il faut appliquer sur tout le support une couche irrégulière de produit par coups de spatule rapprochés, irréguliers et en relief. Au bout de 8 heures à 20°C, quand ANTICANDO est bien sec, procéder à l'application de FINIX 60 ou 80 coloré.

Application de FINIX 60 et 80: Après séchage complet d'ANTICANDO, au bout de 8 heures environ à 20°C, appliquer FINIX 60 ou 80 au pinceau en étalant une petite quantité de produit par petits coups dans toutes les directions. Ensuite, tandis FINIX est encore humide et à l'aide de la spatule plastique PV77, étaler le produit en croisant les coups de spatule et en appuyant fortement, pour obtenir l'effet artistique vieilli.

FINIX 60 ou 80, appliqué à l'aide d'un gant en laine ou en éponge, permet d'obtenir d'autres effets décoratifs selon la fantaisie du peintre.

N.B.: ANTICANDO devient transpirante, lavable et peut être repente au bout de 48 heures à 20°C.

MODE D'EMPLOI:

2) **Murs anciens.** Débarrasser le support des vieilles peintures qui s'effritent et laver avec de l'eau et du savon approprié. Appliquer ensuite, une couche de PRIMER 400 dilué à 50% avec de l'eau qui fera office de fixatif. Au bout d'environ 4 heures à 20 C, appliquer une deuxième couche de PRIMER 400 dilué à 20 - 30% avec de l'eau. Si, par contre, les surfaces sont en bon état et ne s'effritent pas, appliquer une couche de PRIMER 400 dilué à 20 - 30% avec de l'eau. Au bout de 4 heures à 20°C, appliquer ANTICANDO comme décrit au point 1.

3) **Murs Neufs.** Mastiquer bien les surfaces aux endroits voulus avec VALSTUC. Après séchage, au bout d'environ 4 heures à 20°C, poncer puis appliquer une couche de PRIMER 400 dilué à 15 - 20% avec de l'eau. Au bout de 4 heures à 20°C, appliquer ANTICANDO comme décrit au point 1.

4) **Bois, verre, alliages légers, fer peint.** Dégraisser soigneusement le support, poncer bien la surface afin de faciliter l'adhérence, appliquer ensuite une couche de PRIMER 400 dilué à 15 - 20% avec de l'eau. Au bout de 4 heures à 20°C, appliquer ANTICANDO comme décrit au point 1.

5) **Fer neuf (non traité).** Dégraisser soigneusement le support, éliminer toute trace de rouille et appliquer une couche (ou davantage) d'antirouille WIKTOR à l'eau. Après séchage, au bout d'environ 4 heures à 20°C, appliquer une couche de PRIMER 400 dilué à 15 - 20% avec de l'eau. Au bout de 8 heures à 20°C, appliquer ANTICANDO comme décrit au point 1.

N.B.: En cas d'application en extérieur, les couleurs indiquées par un ASTERISQUE * ont une résistance limitée aux rayons UV.

DONNÉES TECHNIQUES:

Poids spécifique: ANTICANDO 300: 1.540 ± 30 g/l à 20°C; ANTICANDO 600: 1.410 ± 30 g/l à 20°C; PRIMER 400: 1.440 ± 30 g/l à 20°C; FINIX 60: 1.020 ± 30 g/l à 20°C; FINIX 80 : 1.080 ± 30 g/l à 20°C.

Dilution: ANTICANDO 300 et 600 sont prêts à l'emploi (ils peuvent être dilués avec de l'eau pour obtenir d'autres effets décoratifs), PRIMER 400 doit être dilué à 15 - 20% avec de l'eau, FINIX 60 et 80 (Transparent) sont prêts à l'emploi.

Rendement: ANTICANDO 300 pour Intérieur environ 1 litre pour 1 - 1,5 m² sur des murs lisses; ANTICANDO 600 pour Extérieur environ 1 litre pour 0,7 - 0,8 m² sur des murs lisses; PRIMER 400 environ 1 litre pour 7 - 8 m²; FINIX 60 environ 1 litre pour 15 -17 m²; FINIX 80 environ 1 litre pour 7 - 8 m².

Conditionnement: ANTICANDO 300 et 600 sont conditionnés en pots de 4 - 12 litres; PRIMER 400 est conditionné en pots de 0,750 et 5 litres; COLORI' est disponible en 80 et 480 ml pour colorer des pots de FINIX 60 et 80 de 0,750 litre.

Température d'application: supérieure à +5 C et inférieure à +30°C.

Séchage: hors poussière au bout d'une heure environ à 20°C. Sec au bout de 4 heures à 20°C. Il durcit au bout de 24 heures selon la température ambiante.

Nettoyage des outils: à l'eau tout de suite après leur utilisation.

Aspect du produit: mat.

Conservation: dans un bidon bien fermé, même après usage, à une température supérieure à +5 C et inférieure à +35°C.

Stabilité: 2 ans environ.

NORMES DE SÉCURITÉ PARTICULIÈRES:

Eviter le contact direct avec la peau. Protéger les yeux et le visage. En cas de contact, rincer immédiatement et abondamment à l'eau et consulter un médecin. Les outils ne doivent pas être nettoyés dans les cours d'eau, les évacuations, etc.

N.B.: Les renseignements fournis, d'après les résultats de nos expériences, sont précis et exacts. Les conditions d'utilisation échappant toutefois à notre contrôle, nous déclinons toute responsabilité quant aux avis et aux conseils fournis. Nous conseillons d'effectuer un essai d'application complet sur une petite surface pour s'assurer de la réussite finale. Procéder ensuite à la décoration en gardant constamment sous contrôle les effets décoratifs obtenus. Les teintes peuvent varier de 20% à 30% par rapport au catalogue et selon les lots. Le fabricant et le distributeur déclinent toute responsabilité en cas de différence entre un lot et l'autre ou en cas d'illisibilité de leur étiquette. Au cas où ces lots seraient différents et pour éviter des différences de couleur une fois l'application terminée, nous conseillons de mélanger le tout dans un grand bidon avant de commencer à peindre.

ATTENTION: ANTICANDO EST UN PRODUIT QUI EXIGE UNE CERTAINE MAITRISE D'APPLICATION. IL EST PAR CONSEQUENT RECOMMANDÉ DE FAIRE EFFECTUER LE TRAVAIL, DU DEBUT A LA FIN, PAR UNE MEME PERSONNE POUR EVITER DES DIFFERENCES D'ASPECT ET DE COULEUR.

Anticando®

E

Es un revestimiento al agua con espesor dotado de particulares efectos rústicos. ANTICANDO está disponible en dos versiones: ANTICANDO 300 **para interior** y ANTICANDO 600 **para exterior**. Ambos están realizados con resinas acrílicas y cargas naturales. Después de la aplicación, la superficie decorada permacece transpirante, repintable y lavable. ANTICANDO es de fácil aplicación sobre varios soportes, como muros de cemento, enfoscados, yeso, cartón yeso, madera, hierro previo adecuado tratamiento, etc.

CARACTERISTICAS:

Tando ANTICANDO 300 para Interior como ANTICANDO 600 para Exterior son disponibles en confecciones de LT. 4 y de LT. 12. Para obtener los colores del catálogo es suficiente mezclar cuidadosamente el FINIX 60 (Transparente) para la aplicación en interior o el FINIX 80 (Transparente) para la aplicación en exterior con la relativa cantidad de pasta colorante, denominada COLORI', descrita bajo cada pastilla de color. COLORI' está elaborado y presentado en envases dosificadores de 80 y 480 ML. (ocularmente graduados) que permiten erogar la justa cantidad de prodcutio y obtener `pues el color elegido.

APLICACION:

1) ANTICANDO está listo al uso y se ha de mezclar bien. Se aplica con la especial Espátula de plástico PV 77 o con Llana de plástico o Inox, directamente sobre soportes solidos y no en mal estado, nuevos y viejos incluso ya pintados. Se extiende sobre todo el soporte un espesor irregular del producto dejando espatuleadas estrechas, irregulares y con relieve. Después de 8 horas a 20°C, cuando ANTICANDO esté bien seco, proceder con la aplicación del FINIX 60 o 80 coloreado.

Aplicacion del FINIX 60 e 80: Al completo secado de ANTICANDO, después de aproximadamente 8 horas a 20°C, aplicar el FINIX 60 o 80 a brocha extendiendo poco producto y con pinceladas irregulares en todas las direcciones. Sucesivamente, con FINIX todavía húmedo y con la espátula de plástico PV 77, espatulear el producto, cruzando las espatuleadas y ejerciendo una fuerte presión, para obtener el efecto Arte Antica.

Se pueden obtener también otros efectos decorativos aplicando FINIX 60 o 80 con un guante de lana o de esponja según la fantasia del aplicador.

N.B.: ANTICANDO es transpirante, lavable y repintable después de 48 horas a 20°C.

NORMAS DE USO:

2) **Muros viejos.** Eliminar las viejas pinturas mal ancladas y harinosas del soporte y lavar con agua y jabón adecuado. Sucesivamente aplicar, como fijador, una mano de PRIMER 400 diluido al 50% con agua. Después de aproximadamente 4 horas a 20°C aplicar una segunda mano de PRIMER 400 diluido al 20 - 30% con agua. Si las superficies están sanas y sólida, aplicar una mano de PRIMER 400 diluido al 20 - 30% con agua. Después de 4 horas a 20°C, proceder con la aplicación de ANTICANDO como se describe en el punto 1.

3) **Muros Nuevos.** Emplastecer adecuadamente la superficie a tratar, donde sea necesario, con VALSTUC. Al completo secado, después de aproximadamente 4 horas a 20°C, lijar, luego aplicar una de PRIMER 400 diluido al 15 - 20% con agua. Despuésde 4 horas a 20°C, proceder con la aplicación de ANTICANDO como se señala en el punto 1.

4) **Madera, Vidrio, Plásticos, Hierro Pintado.** Desengrasar bien el soporte, lijar bien la superficie para mejorar la adherencia, y luego aplicar una mano de PRIMER 400 diluido al 15 - 20% con agua. Después de 4 horas a 20°C, proceder con la aplicación de ANTICANDO como se ha descrito en el punto 1.

5) **Hierro Nuevo (no tratado).** Desengrasar el soporte eliminando bien eventuales capas de óxido, aplicar una mano (o más) de antioxidante WIKTOR al agua. Cuando este haya secado, después de aproximadamente 4 horas a 20°C, aplicar una mano de PRIMER 400 diluido al 15 - 20% con agua. Después de 8 horas a 20°C, proceder con la aplicación de ANTICANDO como se señala en el punto 1.

N.B.: Los colores señalados con un ASTERISCO *, si se aplican en el exterior, tienen una resistencia limitada a los rayos UV.

DATOS TECNICOS:

Peso Especifico: ANTICANDO 300: 1.540 ± 30 gr/LT. a 20°C; ANTICANDO 600: 1.410 ± 30 gr/LT. a 20°C PRIMER 400: 1.440 ± 30 gr/LT. a 20°C; FINIX 60: 1.020 ± 30 gr/LT. a 20°C. FINIX 80: 1.080 ± 30 gr/LT. a 20°C.

Dilución: ANTICANDO 300 y 600 son listos al uso (se pueden diluir con agua para obtener otros efectos decorativos), el PRIMER 400 va diluido al 15 - 20% con agua, los FINIX 60 y 80 (Transparente) son listos al uso.

Rendimiento: ANTICANDO 300 para interior aproximadamente LT. 1 para 1 - 1,5 m² sobre muros lisos; ANTICANDO 600 para exterior aproximadamente LT. 1 para 0,7 - 0,8 m² sobre muros lisos; PRIMER 400 aproximadamente LT. 1 para 7 - 8 m²; FINIX 60 aproximadamente LT. 1 para 1 - 17 m²; FINIX 80 aproximadamente LT. 1 para 7 - 8 m².

Confecciones: ANTICANDO 300 y 600 son disponibles en envases de LT. 4 - LT. 12; PRIMER 400 está disponible en envases de LT. 0,750 y LT 5; el COLORI' está en ML. 80 y ML. 480 para colorear el FINIX 60 y 80 de LT. 0,750.

Temperatura para la aplicación: superior a +5°C e inferior a +30°C.

Secado: fuera polvo después de aproximadamente 1 hora a 20°C. Seco después de 4 horas a 20°C. Endurece después de 24 horas en base a la temperatura del ambiente.

Limpieza de herramientas: con agua inmediatamente después del uso.

Aspecto del producto: mate.

Conservación: en lata bien cerrada, incluso después del uso, a temperatura superior a +5°C e inferior a +35°C.

Estabilidad: 2 años aproximadamente.

NORMAS PARTICULARES DE SEGURIDAD:

Evitar el contacto directo con la piel, proteger los ojos y la cara, en caso de contacto, lavar inmediatamente y abundantemente con agua y consultar al medico. Las herramientas no deben ser lavadas en cursos de agua, lavamanos, etc...

N.B.: Las informaciones mostradas, por cuanto resultan de nuestra experiencia, son exactas y precisas. No estando las condiciones de uso bajo nuestro control, no asumimos ninguna responsabilidad por los consejos y sugerencias elaboradas. Se aconseja desguir el ciclo aplicativo completo sobre una pequeña superficie para verificar la perfecta consecución después de proceder con la decoración controlando constantemente los efectos decorativos obtenidos. Los colores pueden variar, respecto al catalogo, del 20% al 30% como entre una partida y otra. El fabricante y el distribuidor no asumen ninguna responsabilidad por eventuales diferencias entre partidas o en el caso ilegibilidad de las mismas. En el caso de lotes diferentes, para evitar diferencias de color en la aplicación acabada, se aconseja mezclarlas en un contenedor mayoe antes de iniciar el trabajo.

ATENCION: ANTICANDO ES UN PRODUCTO PARTICULARMENTE SENSIBLE A LA MANO DEL APLICADOR. ES PUES ACONSEJABLE QUE EL TRABAJO SE INICIE Y ACABE POR LA MISMA PERSONA PARA EVITAR DIFERENCIAS DE EFECTOS Y DE COLORES.

Anticando®

Strukturbeschichtung auf Wasserbasis mit besonderen Antikeffekten. ANTICANDO ist in zwei Versionen erhältlich: ANTICANDO 300 für den **Innenbereich** und ANTICANDO 600 für den **Außenbereich**. Beide sind mit Acrylharzen und natürlichen Füllstoffen hergestellt. Nach dem Auftrag bleibt die Oberfläche atmungsaktiv, überstreichbar und abwaschbar. ANTICANDO lässt sich leicht auf verschiedenen Untergründen wie Wänden aus Beton, Putz, Gipsplatte, Holz sowie Eisen nach geeigneter Vorbehandlung auftragen.

EIGENSCHAFTEN:

Sowohl ANTICANDO 300 für den Innenbereich als auch ANTICANDO 600 für den Außenbereich sind in Packungsgrößen von 4 l und 12 l erhältlich. Zur Erzielung der im Katalog dargestellten Farben mischen Sie FINIX 60 (transparent) für den Auftrag im Innenbereich bzw. FINIX 80 (transparent) zur Dekoration im Außenbereich mit der entsprechenden Menge Farbpaste COLORI', die unter jedem Farbmuster angegeben ist. COLORI' wird in Dosierern mit 80 und 480 ml geliefert (mit Maßeinteilung), dank derer die gewünschte Produktmenge genau abgemessen und so die gewünschte Farbe erhalten werden kann.

AUFTRAG:

1) ANTICANDO ist gebrauchsfertig und muss gut gemischt werden. Das Produkt wird mit dem Kunststoffspachtel PV 77 oder aber mit einer Glättkelle aus Kunststoff oder Edelstahl direkt auf festen und staubfreien, neuen oder alten Untergründen aufgetragen, die auch bereits angestrichen sein können. Der Auftrag erfolgt auf dem gesamten Untergrund mit unregelmäßiger Stärke mit ungleichmäßigen, dichten und leicht hervorstehenden Spachtelstrichen. Nach 8 Stunden bei 20°C, wenn das Produkt ANTICANDO gut getrocknet ist, fahren Sie mit dem Auftrag von farbigem FINIX 60 oder 80 fort.

Auftrag von FINIX 60 und 80: Wenn das Produkt ANTICANDO nach etwa 8 Stunden bei 20°C vollständig getrocknet ist, tragen Sie FINIX 60 oder 80 mit dem Pinsel auf. Verwenden Sie dabei nur wenig Produkt und führen Sie die Pinselstriche unregelmäßig in alle Richtungen. Bearbeiten Sie das Produkt anschließend, solange FINIX noch feucht ist, mit dem Kunststoffspachtel PV 77, indem Sie die Spachtelstriche überkreuzen und starken Druck ausüben, um den Antikunst-Effekt zu erzielen.

Andere dekorative Effekte lassen sich auch durch Auftrag von FINIX 60 oder 80 mit einem Woll- oder Frotteehandschuh ganz nach Geschmack des Auftragenden erzielen.

NB: ANTICANDO wird nach 48 Stunden bei 20°C atmungsaktiv, abwaschbar und überstreichbar.

HINWEISE ZUR VERWENDUNG:

2) **Alte Wände.** Entfernen Sie alte, nicht gut anhaftende und abbröckelnde Farbe vom Untergrund und säubern Sie diesen mit Wasser und geeigneten Seifen. Tragen Sie anschließend als Fixiermittel eine Schicht zu 50% mit Wasser verdünnten PRIMER 400 auf. Nach einer Trocknungszeit von etwa 4 Stunden bei 20°C bringen Sie eine zweite Schicht PRIMER 400 auf, diesmal zu 20 - 30% mit Wasser verdünnt. Sind die Oberflächen hingegen in Ordnung und bröckeln nicht ab, tragen Sie eine Schicht PRIMER 400 zu 20 - 30% mit Wasser verdünnt auf. Fahren Sie nach 4 Stunden bei 20°C mit dem Auftrag von ANTICANDO entsprechend der Beschreibung unter Punkt 1 fort.

3) **Neue Wände.** Verspachteln Sie die zu behandelnde Oberfläche an den erforderlichen Stellen mit VALSTUC. Nach erfolgter Trocknung (etwa 4 Stunden bei 20°C) schmirgeln Sie die Wand ab und tragen Sie dann eine Schicht PRIMER 400 um 15 - 20% mit Wasser verdünnt auf. Fahren Sie nach 4 Stunden bei 20°C mit dem Auftrag von ANTICANDO entsprechend den Angaben unter Punkt 1 fort.

4) **Holz, Glas, Leichtmetall-Legierungen, lackiertes Eisen.** Entfetten Sie den Untergrund, schmirgeln Sie die Fläche gründlich, um die Haft Eigenschaften zu verbessern, und tragen Sie eine Schicht PRIMER 400 um 15 - 20% mit Wasser verdünnt auf. Fahren Sie nach 4 Stunden bei 20°C mit dem Auftrag von ANTICANDO entsprechend der Beschreibung unter Punkt 1 fort.

5) **Neues Eisen (unbehandelt).** Entfetten und befreien Sie den Untergrund gründlich von Rost, tragen Sie eine Schicht (oder mehrere) des Rostschutzmittels WIKTOR auf Wasserbasis auf. Wenn dieses getrocknet ist (nach etwa 4 Stunden bei 20°C), tragen Sie eine Schicht PRIMER 400 um 15 - 20% mit Wasser verdünnt auf. Fahren Sie nach 8 Stunden bei 20°C mit dem Auftrag von ANTICANDO entsprechend den Angaben unter Punkt 1 fort.

NB.: ***Die MIT * gekennzeichneten Farben haben beim Einsatz an Außenwänden eine begrenzte Widerstandsfähigkeit gegen UV-Strahlen.***

TECHNISCHE DATEN:

Spezifisches Gewicht: ANTICANDO 300: 1.540 ± 30 g/l bei 20°C; ANTICANDO 600: 1.410 ± 30 g/l bei 20°C; PRIMER 400: 1.440 ± 30 g/l bei 20°C; FINIX 60: 1.020 ± 30 g/l bei 20°C; FINIX 80: 1.080 ± 30 g/l bei 20°C.

Verdünnung: ANTICANDO 300 und 600 sind gebrauchsfertig (Verdünnung mit Wasser zur Erzielung anderer Dekorationseffekte möglich); PRIMER 400 ist zu 15 - 20% mit Wasser zu verdünnen, FINIX 60 und 80 (transparent) sind gebrauchsfertig.
Ergiebigkeit: ANTICANDO 300 für den Innenbereich circa 1 l pro 1 - 1,5 m² auf glatten Wänden; ANTICANDO 600 für den Außenbereich circa 1 l pro 0,7 - 0,8 m² auf glatten Wänden; PRIMER 400 circa 1 l pro 7 - 8 m²; FINIX 60 circa 1 l pro 15 - 17 m²; FINIX 80 circa 1 l pro 7 - 8 m².

Packungsgrößen: ANTICANDO 300 und 600 sind in Packungsgrößen von 4 l und 12 l erhältlich; PRIMER 400 ist in Packungsgrößen von 0,750 l und 5 l verfügbar; COLORI' wird in den Größen 80 ml und 480 ml zur Färbung von FINIX 60 und 80 (0,750 l) angeboten.

Anwendungstemperatur: über +5°C und unter +30°C.

Trocknung: staubtrocken nach circa 1 Stunde bei 20°C. Vollkommen getrocknet nach 4 Stunden bei 20°C. Aushärtung nach 24 Stunden je nach Raumtemperatur.

Reinigung der Ausrüstung: mit Wasser sofort nach dem Gebrauch.

Aussehen des Produktes: matt.

Aufbewahrung: im - auch nach der Verwendung - gut verschlossenen Blechkanister bei einer Temperatur von über +5°C und unter +35°C.

Beständigkeit: etwa 2 Jahre.

BESONDERE SICHERHEITSBESTIMMUNGEN:

Vermeiden Sie direkten Hautkontakt; schützen Sie die Augen und das Gesicht; sollten Sie doch mit dem Produkt in Kontakt gekommen sein, waschen Sie es sofort mit viel Wasser ab und konsultieren Sie einen Arzt. Die Ausrüstung darf nicht in Wasserläufen, über Abflüssen usw. gereinigt werden.

NB: Die bereitgestellten Informationen basieren auf unserer Erfahrung und sind korrekt und präzise. Da die Verwendungsbedingungen jedoch nicht unserer Kontrolle unterliegen, übernehmen wir keinerlei Verantwortung für die gelieferten Ratschläge und Empfehlungen. Es empfiehlt sich, den kompletten Anwendungszyklus auf einer kleinen Fläche durchzuführen, um das perfekte Gelingen zu überprüfen. Fahren Sie danach mit der Ausgestaltung fort und kontrollieren Sie dabei ständig die erzielten Dekorationseffekte. Die Farböne können vom Katalog um 20 % bis 30 % abweichen, ebenso wie auch die Chargen untereinander unterschiedlich sein können. Der Hersteller und der Vertreter übernehmen keine Verantwortung für eventuelle Unterschiede zwischen den einzelnen Chargen oder im Falle der Unlesbarkeit einer solchen. Sollten Chargen unterschiedlich sein, empfiehlt es sich zur Vermeidung von Farbunterschieden nach dem Farbauftrag, die Produkte vor Beginn des Auftrags in einem großen Behälter zu vermischen.

ACHTUNG: ANTICANDO IST EIN PRODUKT, BEI DEM DER INDIVIDUELLE STIL DES AUFTRAGENDEN DEUTLICH ERKENNBAR IST. DAHER EMPFEHLEN WIR, DASS DIE ARBEIT KOMPLETT VON EINER EINZIGEN PERSON AUSGEFÜHRT WIRD, DAMIT EIN EINHEITLICHER FARBEFFEKT ERZIELT WERDEN KANN.

Anticando®

Premaz na bazi i vode s posebnim antickim efektima. ANTICANDO je dostupan u dvije verzije: ANTICANDO 300 za **unutrasnje površine** i ANTICANDO 600 za **vanjske**. Njihov sastav je na akrilnoj bazi i od prirodnih spojeva. Nakon nanosenja, dekorirana površina je perljiva, paropropusna i može se ponovo bojiti. ANTICANDO se jednostavno nanosi na razne podloge kao malter, cement, gips, drvo, željezo s prethodnom pripremom.

KARAKTERISTIKE:

ANTICANDO 300 za unutrasnje površine i ANTICANDO 600 za vanjske dostupni su u pakovanjima od LT. 4 i LT. 12. Za dobivanje tonova iz kataloga potrebno je pomjesati FINIX 60 (Bezbojni) za unutrašnje radove ili FINIX 80 (Bezbojni) za vanjske radove, sa odgovarajućom količinom tonera COLORI', izrazenim ispod svakog uzorka nijanse u katalogu. COLORI' se pakuje u odgovarajućim dozatorima od 80 i 480 ML. (vizuelno stupnjevanim), koji omogućuju odmjeravanje točne količine tonera potrebne za dobijanje izabrane boje.

NANOSENJE:

1) ANTICANDO je spreman za upotrebu i prije pocetka potrebno ga je dobro izmjesati. Nanosi se specijalnom Spachtlom PV77 ili Gletericom od plastike ili inox-a, direktno na cvrstu, cistu površinu, nove ili vec obojene zidove. ANTICANDO treba razvuci na citavu površinu, unakrsnim razlicitim potezima i razlicite debljine materijala. Nakon 8 sati pri 20°C, kad je ANTICANDO suh, nastaviti sa nanosenjem FINIX-a 60 ili 80 prethodno toniranog.

Nanosenje FINIX-a 60 ili 80:Nakon potpunog susenja ANTICANDA, nakon 8 sati pri 20°C, nanijeti trećom FINIX 60 ili 80, malo materijala i nepravilno u svim pravcima. Dok je FINIX jos mokar treba ga, pravci jaki pritisak plasticnom Spachtlom PV 77, precu unakrsnim potezima, kako bi se dobio efekat Arte Antica.

Mogu se dobiti i drugi dekorativni efekti nanoseci FINIX 60 o 80 specijalnom vunenom rukavicom ili spuzvom u zavisnosti od maste majstora.

N.B: ANTICANDO postaje paropropusan, perljiv nakon 48 sati pri 20°C

PRAVILA PRIMJENE:

2) **Stari Zidovi.** Odstranite stare slojeve boje koji otpadaju i operite površinu odgovarajućim sapunom. Zatim nanesite kao ucvrscivac, jednu ruku PRIMER-a 400 razrjedjenog 50% s vodom.

Nakon 4 sata pri 20°C nanijeti drugu ruku PRIMER-a 400 razrjedjenog 20 - 30% s vodom.

Ako su zidovi zdravi nanijeti jednu ruku PRIMER-a 400. Nastaviti sa nanosnjem ANTICAN-DA nakon 4 sata pri 20°C, kao pod tockom 1.

3) **Novi Zidovi.** Izgletovati površinu VALSTUC-om na potrebnim djelovima. Nakon susenja, 4 sata pri 20°C, obrusiti zidove i nanijeti jednu ruku PRIMER 400 razrjedjenog 15 - 20%. Nastaviti sa nanosnjem ANTICANDA nakon 4 sata pri 20°C, kao pod tockom 1.

4) **Drvo, PVC, Staklo, Lake Legure, Obojeno Željezo.** Odmastiti dobro površinu, pre-smirglati zbog boljeg kontakta (prljanjanja) i zatim nanijeti jednu ruku PRIMER-a 400 razrjedjenog 15 - 20%. Nastaviti sa nanosnjem ANTICANDA nakon 4 sata pri 20°C, kao pod tockom 1.

5) **Novo Željezo.** Odmastiti površinu, dobro skinuti hrdju, nanijeti jednu ili vise ruku anti-korozivne boje WIKTOR na bazi vode. Kada je sve suho, nakon 4 sata pri 20°C, nanijeti jednu ruku PRIMER-a 400 razrjedjenog 15 - 20%. Nastaviti sa nanosnjem ANTICANDA, nakon 8 sata pri 20°C, kao pod tockom 1.

N.B.: ***Tonovi oznaceni ZVJEZDICOM *, naneseni na vanjske površine imaju ograničenu otpornost na UV zracenje.***

TEHNIICKI PODACI:

Specifčna Težina: ANTICANDO 300: 1.540 ± 30 gr/LT. pri 20°C; ANTICANDO 600: 1.410 ± 30 gr/LT. pri 20°C PRIMER 400: 1.440 ± 30 gr/LT. pri 20°C; FINIX 60: 1.020 ± 30 gr/LT. pri 20°C. FINIX 80: 1.080 ± 30 gr/LT. pri 20°C.

Razrjedjivanje: ANTICANDO 300 i 600 su spremni za upotrebu (mogu se razrjediti s vodom za dobivanje drugih efekata), PRMER 400 se razrjedjuje s vodom 15 - 20%, FINIX 60 i 80 (Bezbojni) su spremni za upotrebu.

Potrosnja: ANTICANDO 300 za unutrasnje površine LT. 1 za 1 - 1,5 m² na ravnim zidovima; ANTICANDO 600 za vanjske površine LT. 1 za 0,7 - 0,8 m² na ravnim zidovima; PRIMER 400 LT. 1 za 7 - 8 m²; FINIX 60 LT. 1 za 15 - 17 m²; FINIX 80 LT. 1 za 7 - 8 m².

Pakovanja: ANTICANDO 300 i 600 je dostupan u pakovanjima od LT. 4 - LT. 12; PRIMER 400 u pakovanjima od LT. 0,750 i LT 5; COLORI' od ML. 80 i od ML. 480 za toniranje FINIX 60 i 80 od LT. 0,750.

Temperatura nanosenja: iznad +5°C i manja od +30°C.

Susenje: na dodir nakon 1 sat pri 20°C. Potpuno suh pri 4 ore a 20°C. Potpuno otvrdnjava nakon 24 sata u zavisnosti od temperature ambijenta.

Ciscenje Alata: s vodom i sapunom.

Izgled proizvoda: mat

Skladistenje: u dobro zatvorenoj limenoj kantici (i nakon upotrebe) pri temperaturi visoj od +5°C i nizoj od +35°C.

Trajanje: oko 2 godine.

POSEBNI PROPISI SIGURNOSTI:

Izbjegavati direktan dodir s kozom, zastititi oci i lice, u slucaju kontakta, oprati dobro oci s vodom i konzultirati ljecnika.

N.B.: Navedeni podaci, koji su rezultat iskustva, su točni i precizni. Međutim, ukoliko način primjene ne bude prema navednim standardima ne snosimo nikakvu odgovornost za navedene savjete i sugestije. Nijanse mogu da variraju, prema katalogu, od 20% do 30% u zavisnosti od serija proizvoda, te stoga savjetujemo da nijansu isprobate na manjoj površini prije pocetka rada.

PROIZVOĐAČ I DISTRIBUTER NA SNOSE NIKAKVU ODGOVORNOST ZA EVENTUALNE RAZLIKE U SERIJAMA ILI U SLUČAJU NE PODUDARNOSTI ISTE. U SLUČAJU DA SERIJE MATERIJALA BUDU RAZLIČITE, TU RAZLIKU U NIJANSI MOŽETE IZBJEĆI TAKO ŠTO ĆE TE POMIJEŠATI SVU KOLIČINU MATERIJALA U JEDNOJ VELIKOJ POSUDI PRIJE POČETKA NANOŠENJA.

Anticando®

Это плотное покрытие на водной основе, придающее поверхности особый эффект под старину. Существует два вида покрытия ANTICANDO: ANTICANDO 300 для **отделки внутренних помещений** и ANTICANDO 600 для **отделки наружных поверхностей**. В состав обоих видов отделки входят акриловые смолы и натуральные наполнители. После нанесения отделанная поверхность пропускает воздух, поверх нее можно нанести другое покрытие, и ее можно мыть. Отделка ANTICANDO легко наносится на разные типы поверхностей такие как цементные стены, штукатурку, гипс, гипсокартон, дерево, после их надлежащей обработки.

ХАРАКТЕРИСТИКИ:

Как ANTICANDO 300 для отделки внутренних помещений, так и ANTICANDO 600 для отделки наружных поверхностей продаются в упаковках по 4 и по 12 литров. Для получения расцветок по каталогу достаточно тщательно смешать FINIX 60 (прозрачное) для отделки внутренних помещений или FINIX 80 (прозрачное) для отделки наружных поверхностей с соответствующим количеством красящей пасты COLORI', указанном под каждой красящей таблеткой. Паста CO-LORI' поставляется в специальных дозаторах по 80 и 480 мл. (с точно градуированной шкалой), которые позволяют добавить точное количество красителя для получения выбранной расцветки.

ПОРЯДОК НАНЕСЕНИЯ:

1) ANTICANDO готов к употреблению после его тщательного перемешивания. Наносится специальным шпательом PV 77 или кельмой из пластика или из нержавеющей стали непосредственно на прочные, непьющие поверхности, новые и старые, даже поверх старого покрытия. Отделка наносится по всей поерхности неровным слоем вышуклыми, ровными отдельными мазками. Через 8 часов при температуре 20°C после полного высыхания ANTICAN-DO наноси цветное покрытие FINIX 60 или 80.

Порядок нанесения FINIX 60 или 80: После полного высыхания ANTICANDO в течение 8 часов при температуре 20°C нанести кистью небольшое количество FINIX 60 или 80 неровными мазками в разных направлениях. Затем, не дожидаясь полного высыхания FINIX, при помощи пластикового шпателя PV 77 разгладить отделку, перекрещивая мазки с сильным нажимом для получения эффекта Античное Искусство.

Нанося FINIX 60 или 80 шерстяной перчаткой или губкой, в зависимости от фантазии мастера, можно получить другие декоративные эффекты.

Примечание: ANTICANDO становится воздухопроницаемым, его можно мыть и покрывать другой отделкой через 48 часов при температуре 20°C.

ПРАВИЛА ПРИМЕНЕНИЯ:

2) **Старые стены.** Удалить со стен старое отслаивающееся покрытие с осыпающейся штукатуркой и вымыть стены водой с соответствующими моющими средствами. Затем в качестве грунтовки нанести один слой PRIMER 400, разведенной водой на 50%. Примерно через 4 часа при температуре 20°C нанести второй слой грунтовки PRIMER 400, разведенной водой на 20 - 30% Если же стены прочные, и штукатурка не осыпается, нанести один слой PRIMER 400, разведенной водой на 20 - 30%. Через 4 часа при температуре 20°C нанести ANTICANDO, как описано в пункте 1.

3) **Новые стены.** При необходимости тщательно заштукатурить обрабатываемые поверхности штукатуркой VALSTUC. После высыхания примерно через 4 часа при температуре 20°C зачистить наждачной бумагой, затем нанести один слой PRIMART 400, разведенной водой на 20 - 30%. Через 4 часа при температуре 20°C нанести ANTICANDO, как описано в пункте 1.

4) **Поверхности из дерева, стекла, легких сплавов, покрашенного железа.** Тщательно обезжирить поверхность, зачистить наждачной бумагой для более эффективного прилегания материала, затем нанести один слой PRIMER 400, разведенной водой на 15 - 20%. Через 4 часа при температуре 20°C нанести ANTICANDO, как описано в пункте 1.

5) **Новая железная поверхность (необработанная).** Обезжирить поверхность, тщательно удалить возможные следы ржавчины, нанести один (или несколько) слоев антикоррозийного средства WIKTOR на водной основе. После высыхания этого покрытия, примерно через 4 часа при температуре 20°C нанести PRIMER 400, разведенной водой на 15 - 20%. Через 8 часа при температуре 20°C нанести ANTICANDO, как описано в пункте 1.

Примечание: Цвета, обозначенные ЗВЕЗДОЧКОЙ *, при нанесении на наружные поверхности, имеют ограниченную устойчивость к УФ излучению.

ТЕХНИЧЕСКИЕ ДАННЫЕ:

Удельный вес: ANTICANDO 300: 1.540 ± 30 гр/л. при 20°C; ANTICANDO 600: 1.410 ± 30 гр/л. при 20°C; PRIMER 400: 1.440 ± 30 гр/л. при 20°C; FINIX 60: 1.020 ± 30 гр/л. при 20°C. FINIX 80: 1,080 ± 30 гр/л при 20°C.

Раствор: ANTICANDO 300 и 600 готовы к употреблению (могут быть разведены водой для получения других декоративных эффектов), PRMER 400 необходимо развести водой на 15 - 20%, FINIX 60 и 80 (прозрачное) готовы к употреблению.

Выход: ANTICANDO 300 для отделки внутренних помещений примерно 1 литр на 1 - 1,5 м² на гладких стенах; ANTICANDO 600 для отделки наружных поверхностей примерно 1 литр на 0,7 - 0,8 м² на гладких стенах; PRIMER 400 примерно 1 л на 7 - 8 м²; FINIX 60 и 80 примерно 1 л на 7 - 8 м².

Упаковки: ANTICANDO 300 и 600 продаются в упаковках по 4 - 12 литров. Грунтовка PRIMER 400 поставляется в упаковках по 0,750 и 5 литров; паста COLORI' в пюбиках по. 80 и 480 мл для окраски FINIX 60 и 80 по 0,750 литра

Наносить при температуре: выше +5°C и ниже +30°C.

Сушка: пыль не прилипает примерно через 1 час при температуре 20°C. Высыхает за 4 часа при температуре 20°C. Затвердевает за 24 часа в зависимости от температуры окружающей среды.

Чистка инструментов: вымыть водой сразу по завершении нанесения.

Вид продукта: матовый.

Хранение: в плотно закрытой жестяной банке, даже начатой, при температуре от +5°C до +35°C.

Стабильность: примерно 2 года.

СПЕЦИАЛЬНЫЕ ПРАВИЛА ПО БЕЗОПАСНОСТИ:

Избегать прямого попадания на кожу, защищать глаза и лицо. В случае контакта незамедлительно промыть обильным количеством воды и обратиться к врачу. Не мыть инструменты в водоемах, канализациях и т.д.

Примечание: Приведенные здесь сведения, являясь результатом нашего опыта, точны и проверены. Тем не менее, поскольку мы не в состоянии контролировать условия каждого отдельного применения, мы не берем на себя никакой ответственности за приведенные рекомендации и инструкции. Рекомендуется провести полный цикл нанесения на небольшом участке стены для проверки эффекта, после чего завершить отделку, постоянно контролируя получаемые декоративные эффекты. Оттенки могут отличаться от приведенных в каталоге образцов от 20% до 30%, а также могут отличаться отделочные средства из разных партий. Производитель и дистрибьютор снимают с себя всякую ответственность за возможные отличия оттенков в разных партиях товара или в случае нечитаемости партии. В случае различий во избежание неоднородности оттенков при нанесении продукта рекомендуется смешать весь необходимый для работы материал в большой емкости перед его нанесением на поверхность.
ВНИМАНИЕ: ЭФФЕКТЫ, ПОЛУЧАЕМЫЕ ПРИ ИСПОЛЬЗОВАНИИ ANTICANDO ВО МНОГОМ ЗАВИСЯТ ОТ РУКИ КОНКРЕТНОГО МАСТЕРА. ПОЭТОМУ РЕКОМЕНДУЕТСЯ, ЧТОБЫ ОТДЕЛОЧНЫЕ РАБОТЫ НАЧИНАЛИСЬ И ЗАВЕРШАЛИСЬ ОДНИМ И ТЕМ ЖЕ МАСТЕРОМ ВО ИЗБЕЖАНИЕ НЕОДНОРОДНОСТИ ЭФФЕКТА ОТДЕЛКИ И ОТТЕНКА.

Anticando®

طلاء مائي يشكل طبقة خارجية خازية ناعك مسك معين، وينعك السطح طبع قديم. يوفر ANTICANDO ضمن صيقتين: ANTICANDO 300 للأجزاء الداخلية و ANTICANDO 600 للأجزاء الخارجية. وكلاهما مصنوع من ألوان الترتج الأكريلي والمركبات الطبيعية. يبقى السطح بعد تظفيته قابل للإصلاح والطلاء من جديد. والصيل يمكن تطبيق طلاء ANTICANDO بسهولة على سطوح مختلفة، مثل الجدران المسننة والملاط والحض والكوتون القوي والبصن والخشب والحديد، شرط أن يتم مالجتها مسبقاً بالشكل المناسب.

المواصفات:

يتوفر كل من ANTICANDO 600 و ANTICANDO 300 في طب بسمه ٤ لتر و ١٢ لتر للحصول على ألوان الكترج. يكفي خلط FINIX 60 (شفّاف) للتطبيق في الأجزاء الداخلية أو FINIX 80 (شفّاف) للتطبيق في الأجزاء الخارجية، مع الكمية المحددة من معجون التظوين المعروف باسم COLORI' المعنية تحت كل فن لون. يوزن معجون COLORI' داخل ألوان محدّدة للجرع بسمه ٤٠٠ مليلتر و ٤٨٠٠ مليلتر (مترجّة خصيصاً)، بحيث تنسع من توزيع الكمية الصحبة من المنتج والحصول بانهايةً على اللون المرّاد.

التطبيق:

١) يوزن ANTICANDO جاهز للاستعمال، ويثلي يجب خلطه بشكل جيد. يطبق مباشرةً بواسطة الملوّق (ممكن المعجون) البلاستيكي PV 77 أو بواسطة مالج التصميم المصنوع من البلاستيك أو القوالب قبل الغزل الصّاد، وعلى سطوح صلبة وخالية من الغبار وسواء كُنت جديدة أو قديمة أو ملباة سابقاً. يعدّ على السطح مسك. يُعدّ على السطح بسمك غير منتظم، مع ترك مسارات الملوّق قوية من بعضها وغير منتظمة وبارزة. يعد ٨ ساعات بدرجة ٢٠ مئوية، وعندما يجفّ ANTICANDO بشكل جيد، ابدأ بتطبيق FINIX 60 أو FINIX 80 الملوّن.

تطبيق FINIX 60 أو FINIX 80: عندما يجفّ ANTICANDO بشكل تام، ونكك بعد ٨ ساعات تقريباً بدرجة ٢٠ مئوية، ابدأ بتطبيق FINIX 60 أو FINIX 80 بواسطة الملوّق، مع مراعاة م كمية قليلة من المنتج وتكرير القوّة أثناء بشكل غير منتظم في جميع الاتجاهات. بعد ذلك، وفي الوقت الذي يكون فيه FINIX ما زال مبلولاً، طبق المنتج بواسطة الملوّق (ممكن المعجون) البلاستيكي PV 77، مع مراعاة تكرير الملوّق بشكل متقطع والضغط بشكل قوي للحصول على مظهر القوي القديم. يمكن الحصول على مظهر زينةً أخرى من خلال تطبيق FINIX 60 أو FINIX 80 بواسطة ملوّق من الصوف أو قطعة البتجيد، ونكك حسب خيال الشخص الذي يقوم بعملية التطبيق.

ملاحظة: يصبح ANTICANDO قابل للإصلاح والطلاء فوقه بعد ٤٨ ساعة بدرجة ٢٠ مئوية.

قواعد الاستعمال:

٢) الجدران القديمة: ازل الطلاء القديم الغير ثابت والمتّكّن على السطح بواسطة الماء والصلبور المناسب. بعد ذلك، اطني السطح مرة واحدة (وجه واحد) بواسطة PRIMER 400 المبلول بسمك بمتبسة ٥٠%. بعد ٤ ساعات وفي ظل درجة ٢٠ مئوية، اطني السطح مرة ثانية (وجه ثاني) بواسطة PRIMER 400 المبلول بسمك بمتبسة ٢٠-٢٠%. أما إذا كنت السطح سليمة وغير مرقّعة، فقي هذه الحالة يكفي طلائها مرة واحدة (وجه واحد) بواسطة PRIMER 400 المائي. بعد ٤ ساعات وفي ظل درجة ٢٠ مئوية، طبق ANTICANDO، حسب ما هو مبين في النقطه ١.

٣) الجدران الجديدة: مالج السطح المطلوب طلاءً، بواسطة معجون VALSTUC.وفي النقطه التي تتطلب ذلك. عندما يجفّ المعجون بعد ٤ ساعات تقريباً وفي ظل درجا ٢٠ مئوية، طبق المنتج بورق الترتاج، ثم اطلبه بواسطة الطلاء المائي PRIMER 400 المبلول بسمك بمتبسة ١٥ - ٢٠%. بعد ٤ ساعات وفي ظل درجة ٢٠ مئوية، طبق ANTICANDO، حسب ما هو مبين في النقطه ١.

٤) الخشب والإزراج والسبائك المعدنية الخفيفة والحديد المغطى. نظّف السطح بشكل جيد من الدهون، ثم علجه بورق الإزراج لتحسين لصق الطلاء، ومن بعدا اطلبه بواسطة ملاء PRIMER 400 المبلول بسمك بمتبسة ١٥ - ٢٠%. بعد ٤ ساعات وفي ظل درجة ٢٠ مئوية، طبق ANTICANDO، حسب ما هو مبين في النقطه ١.
٥) الحديد الغير المغطى (معالج). نظف السطح بشكل جيد من الدهون من الصدا في حلة وجرد. اطني السطح مرة (أو أكثر) بواسطة الطلاء المائي WIKTOR المقوم للصّاد. عند جفّك هذا الأخير بعد ٤ ساعات تقريباً في ظل درجة ٢٠ مئوية، اطني السطح بواسطة ملاء PRIMER 400 المبلول بسمك بمتبسة ١٥ - ٢٠%. بعد ٤ ساعات وفي ظل درجة ٢٠ مئوية، طبق ANTICANDO، حسب ما هو مبين في النقطه ١.

ملاحظة: ألوان السبائك والطلاء * مترجّة محدودة الأشده، ما فوق صبغتها في حلة استعمالها في الأجزاء الخارجيه.

المعلومات التقنيّة:
الوزن النوعي: ANTICANDO 300 ١,٥٤٠ ± ٣٠ غم/لتر بدرجة ٢٠ مئوية؛ ANTICANDO 600 ١,٤١٠ ± ٣٠ غم/لتر بدرجة ٢٠ مئوية؛ PRIMART 400 ١,٤٤٠ ± ٣٠ غم/لتر بدرجة ٢٠ مئوية؛ FINIX 60 ١,٠٢٠ ± ٣٠ غم/لتر بدرجة ٢٠ مئوية؛ FINIX 80 ١,٠٨٠ ± ٣٠ غم/لتر بدرجة ٢٠ مئوية.

التخفيف (الحل): يوزن كل من ANTICANDO 300 و ANTICANDO 600 جاهزة للاستعمال (يمكنّ جلّه بواسطة الماء للحصول على مظاهر زينة). يجب حل PRMER 400 بسمك بمتبسة ١٥ - ٢٠%؛ أما FINIX 60 و FINIX 80 (شفّافة) فهي توزنّه جاهزة للاستعمال.

التعج: اتر من ANTICANDO لكل ١,٥٠ متر مربع من الأجزاء الداخلية وعلى جدران ملساء. اتر من ANTICANDO 600 لكل ١,٧٠ متر مربع من الأجزاء الخارجية وعلى جدران ملساء. اتر من PRIMART 400 لكل ١,٨٧ متر مربع. اتر من FINIX 60 و FINIX 80 لكل ٨,٧ متر مربع.

الطب: يتوفر ANTICANDO 300 و ANTICANDO 600 في طب بسمه ٤ لتر وبسمه ١٢ لتر؛ بينما يتوفر PRIMER 400 في طب بسمه ٥٠٠، لتر وبسمه ٤ لتر. يتوفر COLORI' في طب بسمه

VALPAINT ESPAÑA S.L.
Carrer de L'Enginy, 11
08840 V ILADECANS - ESPAÑA
Tel. +34 93 6382645 - Fax +34 93 6382735
E-mail: valpaint@jet.es

VALPAINT DESIGN D.O.O.
Džemala Bijedića, 281
71000 SARAJEVO - BIH
Tel. +387 33 626134
Fax +387 33 761115
E-mail: valpaint@bih.net.ba

EUROKOLOR D.O.O.
Showroom "MyWall"
Adresa: Dimitrija Tucovića 117, lokal 11
11000 BEOGRAD - SRBIJA
Tel. 381 11 630 18 80
Fax. +381 11 630 18 86
E-mail: showroom@mywall.rs

VALPAINT TUNISIE S.A.
Zone Industrielle Zaghuan
1100 ZAGHOUAN - TUNISIE
Tel. +216 72 681051 - Fax +216 72 681071
E-mail: info@valpaint.com

VALPAINT DECOR (IN DIA) PVT LTD
Plot no. D-222/39, TTC Ind. Area
400705 MI DC NERUL NAVI MUMBAI - IN DIA
Tel. +91 22 27613368 - Fax +91 22 27613367
E-mail: info@valpaint-india.com



MADE IN ITALY



VALPAINT S.p.A.

Via dell'Industria, 80 - 60020 POLVERIGI (AN) ITALY - Tel. +39 071 906383 (r.a.) - Fax +39 071 906384

www.valpaint.it - E-mail: info@valpaint.it

AZIENDA CERTIFICATA UNI EN ISO 9001:2000