



Sabulador

Soft



Sabulador
Soft

VALPANT



EFFETTO PENNELLATO



SABULADOR SOFT Col. ARGENTO 100

EFFETTO PENNELLATO



SABULADOR SOFT Col. ORO 200

EFFETTO STRIATO



SABULADOR SOFT Col. ALLUMINIO 300



SABULADOR SOFT Col. ARGENTO 100



460 B - ARGENTO 100



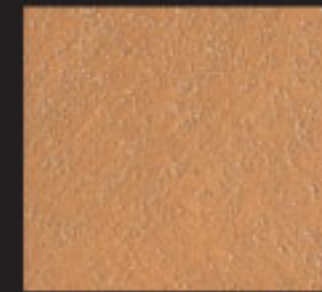
460 A - ARGENTO 100



435 D - ARGENTO 100



435 C - ARGENTO 100



435 B - ARGENTO 100



435 A - ARGENTO 100



432 B - ARGENTO 100



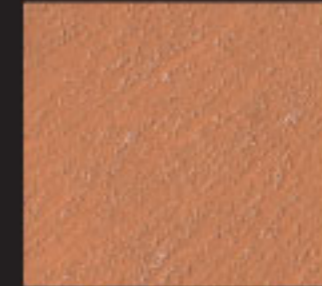
432 A - ARGENTO 100



434 D - ARGENTO 100



434 C - ARGENTO 100



434 B - ARGENTO 100



434 A - ARGENTO 100



457 D - ARGENTO 100



457 C - ARGENTO 100



457 B - ARGENTO 100



457 A - ARGENTO 100



430 D - ARGENTO 100



430 C - ARGENTO 100



430 B - ARGENTO 100



430 A - ARGENTO 100



431 D - ARGENTO 100



431 C - ARGENTO 100



431 B - ARGENTO 100



431 A - ARGENTO 100



438 D - ARGENTO 100



438 C - ARGENTO 100



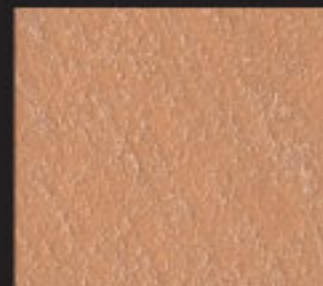
438 B - ARGENTO 100



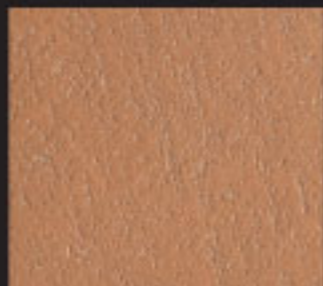
438 A - ARGENTO 100



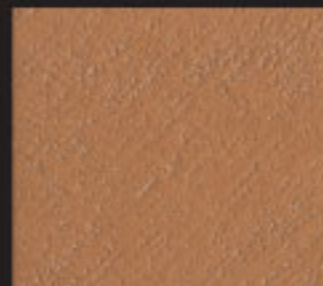
455 D - ARGENTO 100



455 C - ARGENTO 100



455 B - ARGENTO 100



455 A - ARGENTO 100



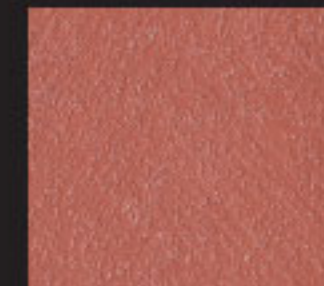
437 D - ARGENTO 100



437 C - ARGENTO 100



437 B - ARGENTO 100



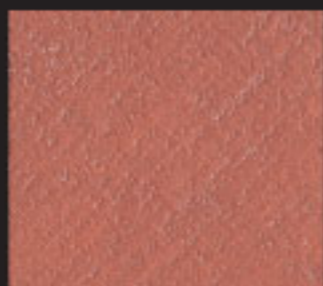
437 A - ARGENTO 100



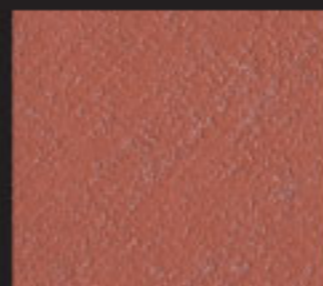
433 D - ARGENTO 100



433 C - ARGENTO 100



433 B - ARGENTO 100



433 A - ARGENTO 100



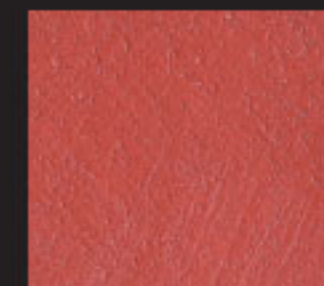
440 D - ARGENTO 100



440 C - ARGENTO 100



440 B - ARGENTO 100



440 A - ARGENTO 100



458 D - ARGENTO 100



458 C - ARGENTO 100



458 B - ARGENTO 100



458 A - ARGENTO 100



456 D - ARGENTO 100



456 C - ARGENTO 100



456 B - ARGENTO 100



456 A - ARGENTO 100



441 D - ARGENTO 100



441 C - ARGENTO 100



441 B - ARGENTO 100



441 A - ARGENTO 100



449 D - ARGENTO 100



449 C - ARGENTO 100



449 B - ARGENTO 100



449 A - ARGENTO 100



452 D - ARGENTO 100



452 C - ARGENTO 100



452 B - ARGENTO 100



452 A - ARGENTO 100



450 D - ARGENTO 100



450 C - ARGENTO 100



450 B - ARGENTO 100



450 A - ARGENTO 100



454 D - ARGENTO 100



454 C - ARGENTO 100



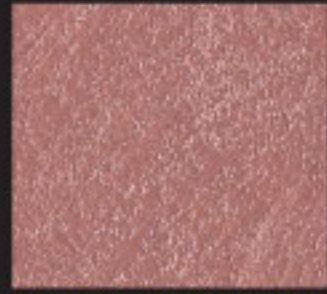
454 B - ARGENTO 100



454 A - ARGENTO 100



436 D - ARGENTO 100



436 C - ARGENTO 100



436 B - ARGENTO 100



436 A - ARGENTO 100



426 D - ARGENTO 100



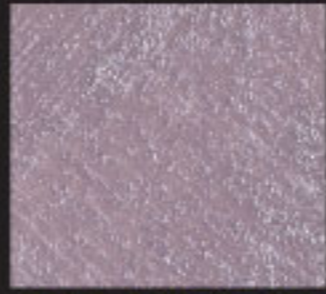
426 C - ARGENTO 100



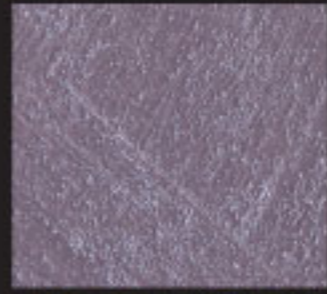
426 B - ARGENTO 100



426 A - ARGENTO 100



445 D - ARGENTO 100



445 C - ARGENTO 100



445 B - ARGENTO 100



445 A - ARGENTO 100



439 D - ARGENTO 100



439 C - ARGENTO 100



439 B - ARGENTO 100



439 A - ARGENTO 100



429 D - ARGENTO 100



429 C - ARGENTO 100



429 B - ARGENTO 100



429 A - ARGENTO 100



447 D - ARGENTO 100



447 C - ARGENTO 100



447 B - ARGENTO 100



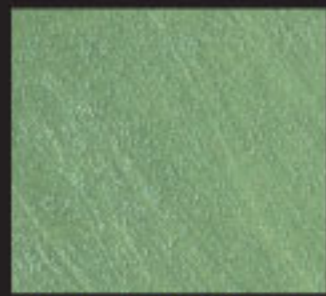
447 A - ARGENTO 100



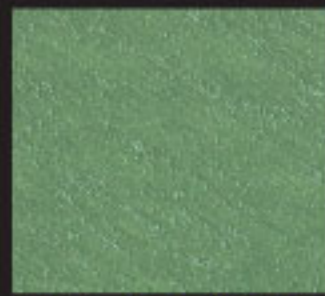
459 D - ARGENTO 100



459 C - ARGENTO 100



459 B - ARGENTO 100



459 A - ARGENTO 100



446 D - ARGENTO 100



446 C - ARGENTO 100



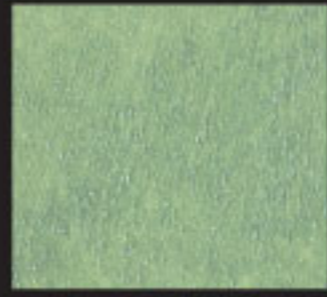
446 B - ARGENTO 100



446 A - ARGENTO 100



444 D - ARGENTO 100



444 C - ARGENTO 100



444 B - ARGENTO 100



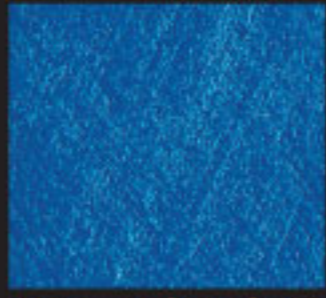
444 A - ARGENTO 100



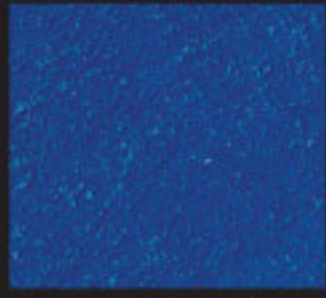
428 D - ARGENTO 100



428 C - ARGENTO 100



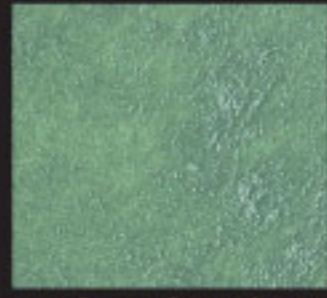
428 B - ARGENTO 100



428 A - ARGENTO 100



443 D - ARGENTO 100



443 C - ARGENTO 100



443 B - ARGENTO 100



443 A - ARGENTO 100



425 D - ARGENTO 100



425 C - ARGENTO 100



425 B - ARGENTO 100



425 A - ARGENTO 100



442 D - ARGENTO 100



442 C - ARGENTO 100



442 B - ARGENTO 100



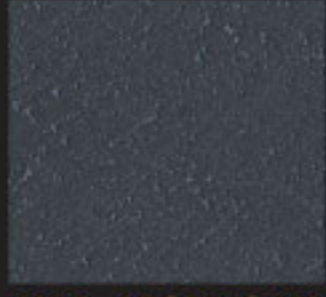
442 A - ARGENTO 100



448 D - ARGENTO 100



448 C - ARGENTO 100



448 B - ARGENTO 100



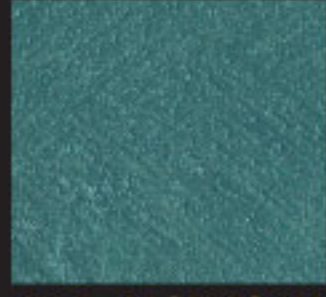
448 A - ARGENTO 100



453 D - ARGENTO 100



453 C - ARGENTO 100



453 B - ARGENTO 100



453 A - ARGENTO 100



451 D - ARGENTO 100



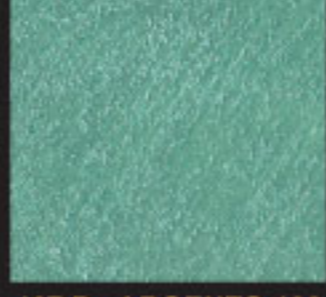
451 C - ARGENTO 100



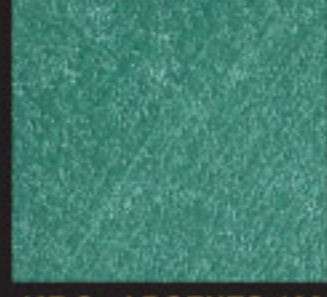
451 B - ARGENTO 100



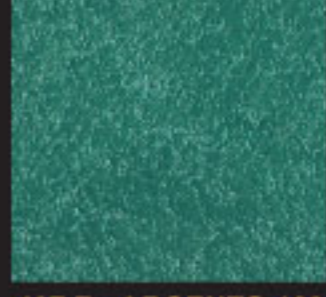
451 A - ARGENTO 100



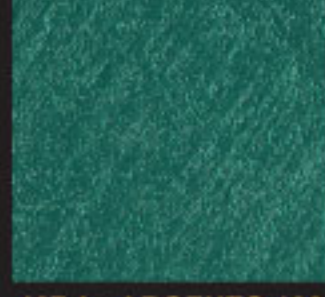
427 D - ARGENTO 100



427 C - ARGENTO 100



427 B - ARGENTO 100



427 A - ARGENTO 100





SABULADOR SOFT Col. ORO 200



460 B - ORO 200



460 A - ORO 200



435 D - ORO 200



435 C - ORO 200



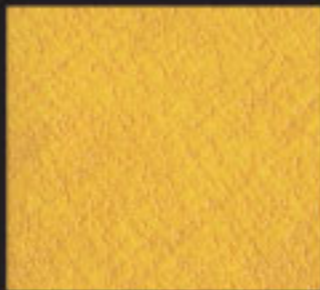
435 B - ORO 200



435 A - ORO 200



432 B - ORO 200



432 A - ORO 200



434 D - ORO 200



434 C - ORO 200



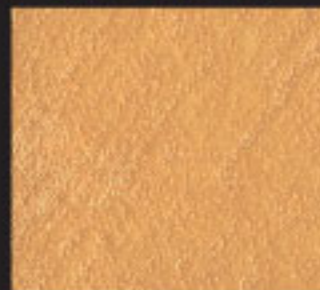
434 B - ORO 200



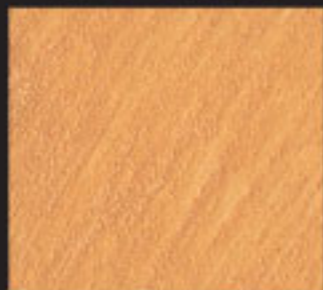
434 A - ORO 200



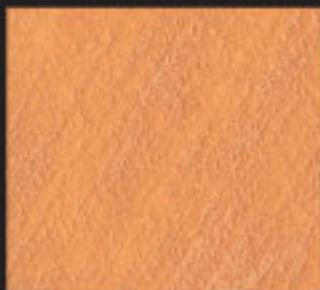
457 D - ORO 200



457 C - ORO 200



457 B - ORO 200



457 A - ORO 200



430 D - ORO 200



430 C - ORO 200



430 B - ORO 200



430 A - ORO 200



431 D - ORO 200



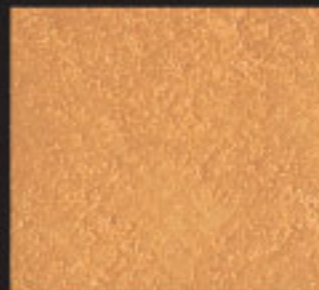
431 C - ORO 200



431 B - ORO 200



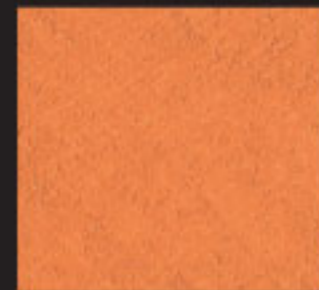
431 A - ORO 200



438 D - ORO 200



438 C - ORO 200



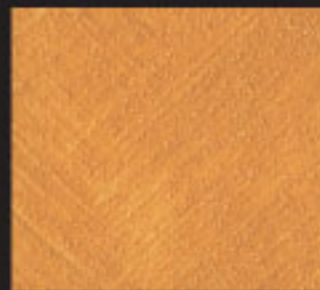
438 B - ORO 200



438 A - ORO 200



455 D - ORO 200



455 C - ORO 200



455 B - ORO 200



455 A - ORO 200



437 D - ORO 200



437 C - ORO 200



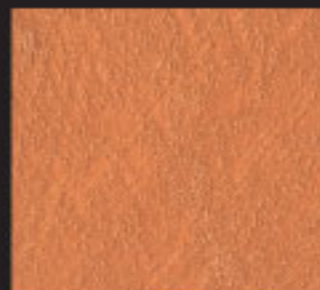
437 B - ORO 200



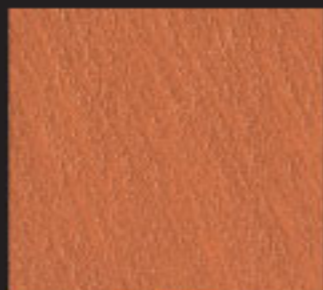
437 A - ORO 200



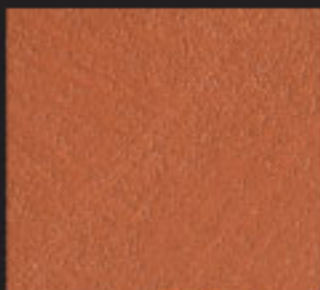
433 D - ORO 200



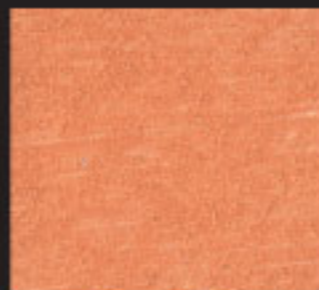
433 C - ORO 200



433 B - ORO 200



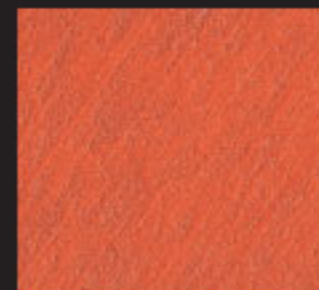
433 A - ORO 200



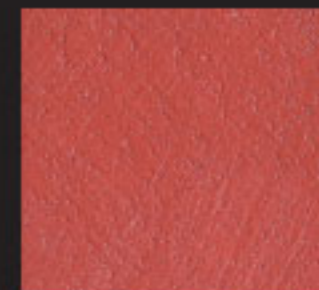
440 D - ORO 200



440 C - ORO 200



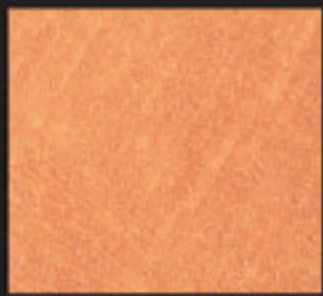
440 B - ORO 200



440 A - ORO 200



458 D - ORO 200



458 C - ORO 200



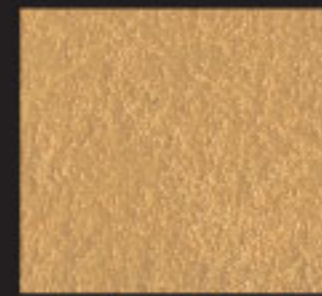
458 B - ORO 200



458 A - ORO 200



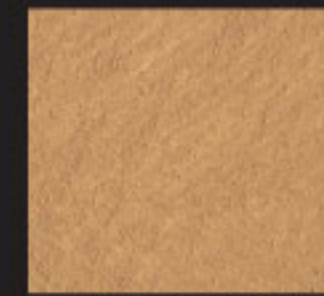
456 D - ORO 200



456 C - ORO 200



456 B - ORO 200



456 A - ORO 200



441 D - ORO 200



441 C - ORO 200



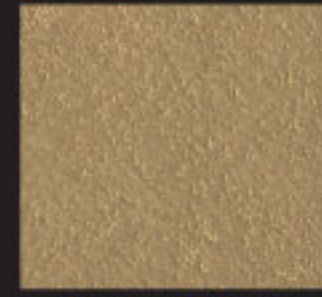
441 B - ORO 200



441 A - ORO 200



449 D - ORO 200



449 C - ORO 200



449 B - ORO 200



449 A - ORO 200



452 D - ORO 200



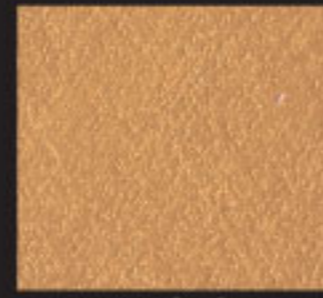
452 C - ORO 200



452 B - ORO 200



452 A - ORO 200



450 D - ORO 200



450 C - ORO 200



450 B - ORO 200



450 A - ORO 200



454 D - ORO 200



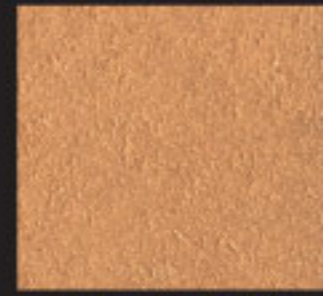
454 C - ORO 200



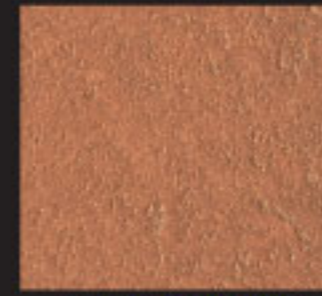
454 B - ORO 200



454 A - ORO 200



436 D - ORO 200



436 C - ORO 200



436 B - ORO 200



436 A - ORO 200



426 D - ORO 200



426 C - ORO 200



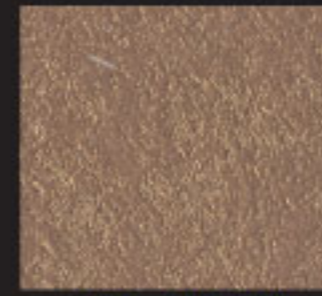
426 B - ORO 200



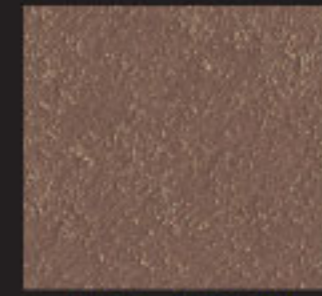
426 A - ORO 200



445 D - ORO 200



445 C - ORO 200



445 B - ORO 200



445 A - ORO 200



439 D - ORO 200



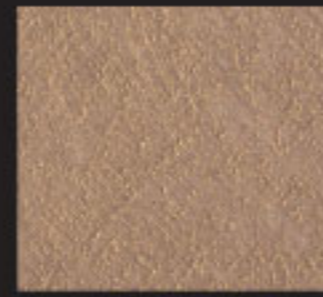
439 C - ORO 200



439 B - ORO 200



439 A - ORO 200



429 D - ORO 200



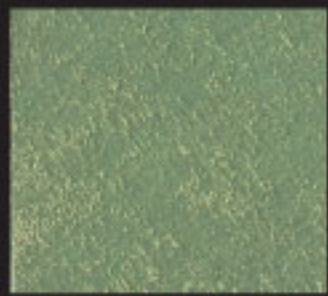
429 C - ORO 200



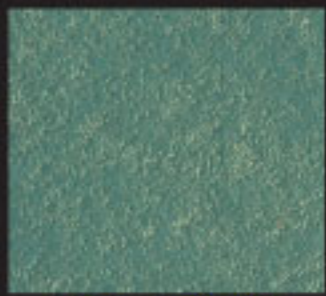
429 B - ORO 200



429 A - ORO 200



447 D - ORO 200



447 C - ORO 200



447 B - ORO 200



447 A - ORO 200



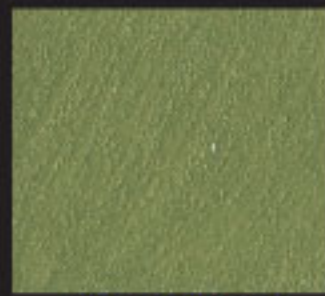
459 D - ORO 200



459 C - ORO 200



459 B - ORO 200



459 A - ORO 200



446 D - ORO 200



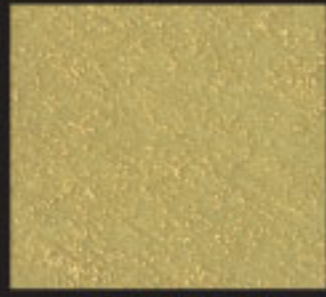
446 C - ORO 200



446 B - ORO 200



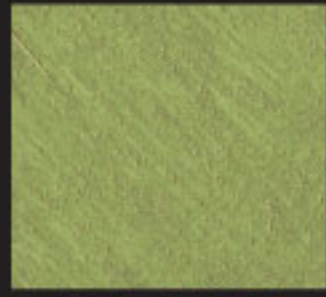
446 A - ORO 200



444 D - ORO 200



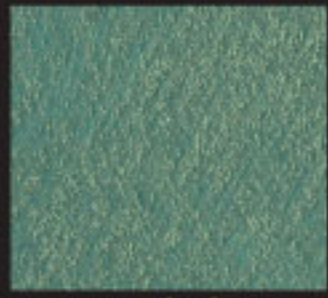
444 C - ORO 200



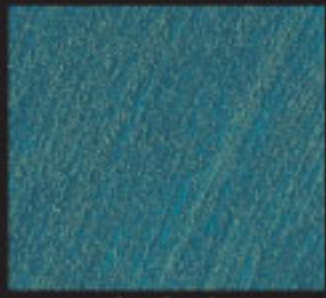
444 B - ORO 200



444 A - ORO 200



428 D - ORO 200



428 C - ORO 200



428 B - ORO 200



428 A - ORO 200



443 D - ORO 200



443 C - ORO 200



443 B - ORO 200



443 A - ORO 200



425 D - ORO 200



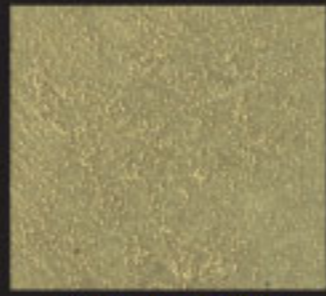
425 C - ORO 200



425 B - ORO 200



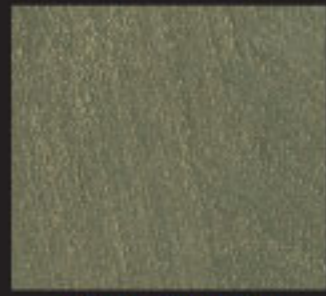
425 A - ORO 200



442 D - ORO 200



442 C - ORO 200



442 B - ORO 200



442 A - ORO 200



448 D - ORO 200



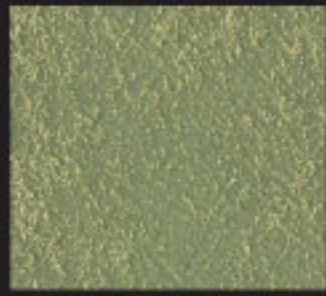
448 C - ORO 200



448 B - ORO 200



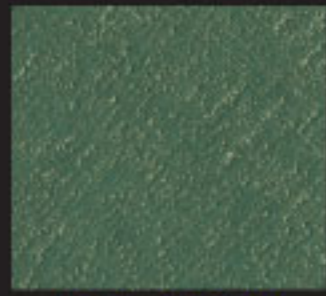
448 A - ORO 200



453 D - ORO 200



453 C - ORO 200



453 B - ORO 200



453 A - ORO 200



451 D - ORO 200



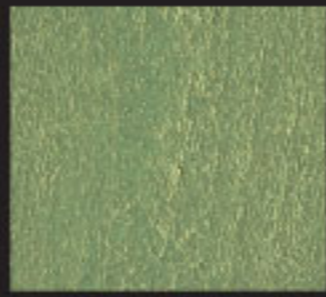
451 C - ORO 200



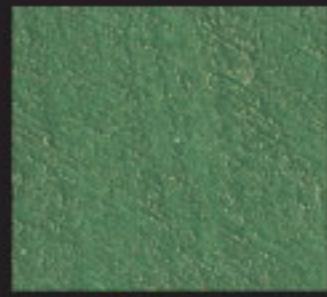
451 B - ORO 200



451 A - ORO 200



427 D - ORO 200



427 C - ORO 200



427 B - ORO 200



427 A - ORO 200



EFFETTO PENNELLATO

1 - Primart 600



2 - Sabulador Soft



3 - Sabulador Soft

EFFETTO STRIATO

1 - Primart 600



2 - Sabulador Soft



3 - Sabulador Soft



3 - Sabulador Soft



3 - Sabulador Soft

I Ammirante pittura in movimento la cui bellezza irregolare incanta. È una pittura all'acqua per interni dotata di esclusivi e luminosi riflessi di sabbia. Con SABULADOR SOFT si possono creare ambienti esclusivi ed eleganti, in stile moderno e classico ma sempre in linea con le nuove tendenze decorative. Il SABULADOR SOFT è una pittura di notevole qualità in quanto traspirante, lavabile e soprapercibile con qualsiasi pittura all'acqua. **CARATTERISTICHE:** Per ottenere i colori del catalogo occorre mescolare il SABULADOR SOFT Col. ARGENTO 100 o Col. ORO 200 con la relativa quantità di pasta colorante denominata COLORI'. In alternativa si può colorare con il Sistema Tintometrico VALCLONE. **APPLICAZIONE DEL SABULADOR SOFT:** 1) **Effetto Pennellato:** applicare e lavorare il SABULADOR SOFT con il Pennello PV 09 in tutte le direzioni. Dopo circa 4 ore a 20°C applicare la seconda mano con la stessa tecnica. 2) **Effetto Striato:** applicare e lavorare il SABULADOR SOFT con il Rullo PV 95 in tutte le direzioni e con l'ultimo passaggio in senso verticale dall'alto verso il basso. A prodotto ancora bagnato rifinire con la Spazzola PV 88 o PV 89 lasciando striature più dritte possibili dall'alto verso il basso e viceversa. Dopo circa 4 ore a 20°C applicare la seconda con la stessa tecnica sia per il Rullo che per la Spazzola. **APPLICAZIONE DEL FONDO:** **Supporti Vecchi.** Eliminare le vecchie pitture non ancorate e sfarinanti e lavare con acqua e saponi adeguati. Successivamente applicare, come fissativo, una mano di PRIMART 600 diluito al 50% con acqua. Dopo circa 4 ore a 20°C applicare una seconda mano di PRIMART 600 diluito al 20 - 30% con acqua. Se invece le superfici sono sane e non sfarinanti, applicare solo una mano di PRIMART 600 diluito al 15 - 20% con acqua. Dopo 4 ore a 20°C, procedere con l'applicazione del SABULADOR SOFT. **Supporti Nuovi.** Stuccare adeguatamente la superficie da trattare. Ad essiccazione avvenuta, carteggiare, quindi applicare una mano di PRIMART 600 diluito al 15 - 20% con acqua. Dopo 4 ore a 20°C, procedere con l'applicazione del SABULADOR SOFT.

DATI TECNICI: **Diluizione:** il SABULADOR SOFT è pronto all'uso, il PRIMART 600 va diluito al 15 - 20% con acqua. **Resa:** SABULADOR SOFT circa LT. 1 per 10 - 12 mq per l'Effetto Pennellato e circa LT. 1 per 9 - 10 mq per l'Effetto Striato; PRIMART 600 circa LT. 1 per 10 - 12 mq. **Confezioni:** SABULADOR SOFT è disponibile in confezioni da LT. 1 - 2,5 - LT. 5 sia nel Col. ARGENTO 100, che ORO 200 o ALLUMINIO 300; il PRIMART 600 è disponibile in confezioni da LT. 1 - LT. 2,5 - LT. 5; il COLORI' è da ML. 80 e da ML. 480. **Temperatura per applicazione:** superiore a +5°C e inferiore a +30°C. **Essiccazione:** fuori polvere dopo circa 1 ora a 20°C. Asciutto dopo 3 - 4 ore a 20°C. Indurisce dopo 24 ore in base alla temperatura dell'ambiente. **Aspetto del prodotto:** opalescente semilucido. **Resistenza:** dopo il completo indurimento, si ottiene una pellicola traspirante con buona resistenza agli urti ed alla normale abrasione. **Lavabilità:** con acqua e comuni detersivi dopo 15 giorni dall'applicazione. **Pulizia attrezzi:** con acqua e sapone. **Conservazione:** in latta ben chiusa, anche dopo l'uso, a temperatura superiore a +10°C e inferiore a +30°C. **Stabilità:** 2 anni circa in confezioni ben sigillate e mai aperte. **NORME PARTICOLARI DI SICUREZZA:** Evitare il contatto diretto con la pelle, proteggere gli occhi ed il viso, in caso di contatto, lavare immediatamente ed abbondantemente con acqua e consultare il medico. Le attrezzature non devono essere lavate in corsi d'acqua, scarichi, ecc.

AVVERTENZE PER L'UTILIZZATORE: Le informazioni soprariportate sono esatte ed accurate. Tuttavia non essendo le condizioni d'impiego sotto il nostro controllo, non ci assumiamo alcuna responsabilità per i consigli ed i suggerimenti forniti. Si consiglia di eseguire il ciclo completo su una piccola parete per verificare la perfetta riuscita dopo di che proseguire con la decorazione controllando costantemente gli effetti decorativi ottenuti, poiché il SABULADOR SOFT si compone di prodotti naturali e resine speciali che reagiscono a seconda dell'umidità, del calore, della ventilazione ed in base alle modalità di applicazione. Quindi ogni lavoro acquisterà la propria personalizzazione. Le tinte possono variare, rispetto al catalogo, dal 20% al 30% come pure tra una partita e l'altra. Pertanto, onde evitare diversità di colore ad applicazione avvenuta, è necessario mescolare tutto il materiale in un contenitore grande prima di iniziare l'applicazione.

GB A captivatingly beautiful paint used to create unusual and enchanting "movement". It is a water-based paint for interiors, featuring exclusive luminous sandy reflections. SABULADOR SOFT can be used to create exclusive and elegant environments in line with new decorative trends, regardless of whether the overall style is modern or classic. SABULADOR SOFT is a very high-quality paint as it is breathable, washable and may be painted over with any other water-based paint. **CHARACTERISTICS:** To create the colours displayed in the catalogue, mix the SABULADOR SOFT Col. SILVER 100 or Col. GOLD 200 with the corresponding amount of COLORI' colouring paste. Alternatively, the VALCLONE paint-mixing system may be used to achieve the desired colour. **APPLICATION OF SABULADOR SOFT:** 1) **Brushstroke Effect:** apply SABULADOR SOFT using the PV 09 Brush and work in all directions. Allow to dry for about 2 hours at 20°C, then apply a second coat using the same technique. 2) **Streaked Effect:** apply SABULADOR SOFT using the PV 95 Roller and work in all directions; on the last stroke, move in a vertical direction from top to bottom. Go over the product while it is still wet using the PV 88 or PV 89 Spatula, moving from top to bottom and vice-versa to leave streaks which are as straight as possible. Allow to dry for about 2 hours at 20°C, then apply a second coat using the same Roller and Spatula techniques. **APPLICATION OF THE BASE COAT: Old Surfaces.** Remove old non-adhering and peeling paint and wash using water and a suitable soap product. Next, apply a coat of PRIMART 600 diluted 50% with water as a fixative. After approximately 4 hours at 20°C, apply a second coat of PRIMART 600 diluted 20 - 30% with water. If, however, the surfaces are clean and not peeling, apply a single coat of PRIMART 600 diluted 15 - 20% with water. After 4 hours at 20°C, proceed with the application of SABULADOR SOFT. **New Surfaces.** Use a filler to repair the surface. When dry, sand the surface then apply a coat of PRIMART 600 diluted 15 - 20% with water. After 4 hours at 20°C, proceed with the application of SABULADOR SOFT.

TECHNICAL DATA: **Dilution:** SABULADOR SOFT is ready to use, PRIMART 600 should be diluted 15 - 20% with water. **Coverage:** for SABULADOR SOFT, approximately 1 litre per 10 - 12 square metres for Brushstroke effect and approximately 1 litre per 9 - 10 square metres for Streaked effect; for PRIMART 600, approximately 1 litre per 10 - 12 square metres. **Packaging:** SABULADOR SOFT comes in 1 - 2,5 - 5 litre containers, in either SILVER 100, GOLD 200 or ALUMINIUM 300 colours; PRIMART 600 is available in 1 - 2,5 - 5 litre containers; COLORI' comes in 80 and 480 ml packs. **Application temperature:** between +5°C and +30°C. **Drying:** in a non-dusty environment for 1 hour at 20°C. Dry after 3 - 4 hours at 20°C. Hardens after 24 hours, depending on the temperature of the room. **Appearance of the product:** opalescent semi-gloss. **Strength:** when hardening is complete, a breathable film develops which offers good resistance to knocks and normal abrasion. **Washability:** washable with water and ordinary detergents 15 days after application. **Equipment cleaning:** soap and water. **Storage:** make sure the tin is tightly closed, even after use, and stored at a temperature no lower than +10°C and no higher than +30°C. **Stability:** approximately 2 years. **SAFETY INSTRUCTIONS:** Avoid direct contact with the skin. Protect eyes and face. In the event of contact, rinse immediately and thoroughly with water and consult a doctor. Equipment must not be washed in watercourses, drains etc. **USER ADVICE:** The above information is both correct and accurate. However, considering that the conditions in which the products are used are not under our control, we will not be held liable for any recommendations or advice given. We recommend that the complete cycle is tested on a small wall first in order to ensure it is a success, after which the rest of the decoration procedure may be continued (check the decorative effects regularly as you proceed). This is because SABULADOR SOFT consists of natural products and special resins which react to moisture, heat, ventilation and the application method. Each job will therefore acquire its own unique character. The shades can vary from those shown in the catalogue by 20% to 30%, and also between one batch and another. All the material should therefore be mixed in a large container before the application process is started, in order to avoid differences in colour once the product has been applied.

F Fascinante peinture empreinte de mouvement dont la beauté irrégulière séduit. C'est une peinture à l'eau pour intérieurs produisant de très originaux reflets de sable particulièrement lumineux. Grâce à SABULADOR SOFT les pièces acquièrent un cachet exclusif et élégant, au style moderne ou classique mais toujours en ligne avec les dernières tendances déco. SABULADOR SOFT est une peinture de toute première qualité, il est respirant, résistant au lavage et peut être repeint avec tout type de peinture à l'eau. **CARACTÉRISTIQUES:** Pour obtenir les couleurs du catalogue, il faut mélanger SABULADOR SOFT Col. ARGENTO 100 ou Col. ORO 200 avec la quantité nécessaire de pâte colorante COLORI'. Il est aussi possible de réaliser la coloration à l'aide du système colorimétrique VALCLONE. **APPLICATION DU SABULADOR SOFT:** 1) **Aspect «coup de pinceau»:** appliquer et travailler SABULADOR SOFT à l'aide du pinceau PV 09 dans toutes les directions. Après 4 heures à 20°C, procéder à l'application de la deuxième couche en procédant comme pour la première. 2) **Aspect strié:** appliquer et travailler SABULADOR SOFT à l'aide du rouleau PV 95 dans toutes les directions puis lors du dernier passage procéder dans le sens vertical de haut en bas. Alors que le produit est encore humide, procéder à la finition à l'aide de la spatule PV 88 ou PV 89 en laissant des striures verticales les plus droites possible de haut en bas et de bas en haut. Après 4 heures à 20°C, procéder à l'application de la deuxième couche en procédant au rouleau et à la spatule comme pour la première. **APPLICATION DU FONDO:** **Supports anciens:** Eliminer les vieilles peintures qui s'effritent et laver avec de l'eau et du savon approprié. Appliquer ensuite, une couche de PRIMART 600 dilué à 50% avec de l'eau qui fera office de fixatif. Au bout d'environ 4 heures à 20°C, appliquer une deuxième couche de PRIMART 600 dilué à 20 - 30% avec de l'eau. Si, par contre, les surfaces sont en bon état et ne s'effritent pas, appliquer une couche de PRIMART 600 dilué à 15 - 20% avec de l'eau. Au bout de 4 heures à 20°C, appliquer SABULADOR SOFT. **Supports neufs:** Mastiquer bien la surface. Après séchage, poncer puis appliquer une couche de PRIMART 600 dilué à 15 - 20% avec de l'eau. Au bout de 4 heures à 20°C, appliquer SABULADOR SOFT.

DONNÉES TECHNIQUES: **Diluizione:** SABULADOR SOFT est prêt à l'emploi, PRIMART 600 doit être dilué à 15 - 20% avec de l'eau. **Rendement:** SABULADOR SOFT environ 1 l pour 10 - 12 m² pour obtenir l'effet «coup de pinceau» et environ 1 l pour 9 - 10 m² pour obtenir l'effet strié, PRIMART 600 environ 1 l pour 10 - 12 m². **Conditionnement:** SABULADOR SOFT est disponible en pots de 1 - 2,5 litres - 5 l tant dans le Col. ARGENTO 100, que ORO 200 ou ALLUMINIO 300; PRIMART 600 est conditionné en pots de 1 l - 2,5 l - 5 l; COLORI' est disponible en doseurs de 80 ml et de 480 ml. **Température d'application:** supérieure à +5°C et inférieure à +30°C. **Séchage:** hors poussière au bout d'une heure environ à 20°C. Sec au bout de 3 - 4 heures à 20°C. Il durcit au bout de 24 heures selon la température ambiante. **Aspect du produit:** opalescent semi-brillant. **Résistance:** après durcissement complet, on obtient la formation d'une pellicule respirante présentant une bonne résistance aux chocs et à une abrasion normale. **Nettoyage:** à l'eau et avec des détergents courants 15 jours après l'application. **Nettoyage des outils:** à l'eau et au savon. **Conservation:** dans un bidon bien fermé, même après usage, à une température supérieure à +10°C et inférieure à +30°C. **Stabilité:** 2 ans environ. **CONSIGNES**

LT. 1

A SABULADOR SOFT ARGENTO 100 o ORO 200 + COLORI' (32 ML.)

B SABULADOR SOFT ARGENTO 100 o ORO 200 + COLORI' (16 ML.)

C SABULADOR SOFT ARGENTO 100 o ORO 200 + COLORI' (8 ML.)

D SABULADOR SOFT ARGENTO 100 o ORO 200 + COLORI' (2 ML.)

LT. 2,5

A SABULADOR SOFT ARGENTO 100 o ORO 200 + COLORI' (80 ML.)

B SABULADOR SOFT ARGENTO 100 o ORO 200 + COLORI' (40 ML.)

C SABULADOR SOFT ARGENTO 100 o ORO 200 + COLORI' (20 ML.)

D SABULADOR SOFT ARGENTO 100 o ORO 200 + COLORI' (5 ML.)

LT. 5

A SABULADOR SOFT ARGENTO 100 o ORO 200 + COLORI' (160 ML.)

B SABULADOR SOFT ARGENTO 100 o ORO 200 + COLORI' (80 ML.)

C SABULADOR SOFT ARGENTO 100 o ORO 200 + COLORI' (40 ML.)

D SABULADOR SOFT ARGENTO 100 o ORO 200 + COLORI' (10 ML.)

DE SÉCURITÉ PARTICULIÈRES: Eviter le contact direct avec la peau. Protéger les yeux et le visage. En cas de contact, rincer immédiatement et abondamment à l'eau et consulter un médecin. Les outils ne doivent pas être nettoyés dans des cours d'eau, des évier, etc.

CONSEILS UTILES POUR L'UTILISATEUR:

Les renseignements fournis plus haut sont exacts et fiables. Les conditions d'utilisation échappant toutefois à notre contrôle, nous déclinons toute responsabilité quant aux avis et aux conseils fournis. Nous conseillons d'effectuer un cycle d'application complet sur une petite surface pour s'assurer de la réussite finale. Parachever ensuite la décoration en gardant constamment sous contrôle les effets décoratifs obtenus car SABULADOR SOFT est composé de produits naturels et de résines spéciales qui réagissent en fonction de l'humidité, de la chaleur, de la ventilation et du mode d'application. Chaque travail aura donc sa propre personnalité. Les teintes peuvent varier de 20% à 30% par rapport au catalogue et selon les lots. Afin d'éviter des différences de couleur une fois l'application terminée, mélanger donc le tout dans un grand bidon avant de commencer à peindre.

E Deslumbrante pintura dinámica e irregular de fascinante belleza. Es una pintura al agua para interiores dotada de especiales y luminiscentes reflejos de arena. Con SABULADOR SOFT se pueden crear ambientes exclusivos y elegantes, de estilo moderno o clásico, pero siempre en línea con las nuevas tendencias en materia de decoración. SABULADOR SOFT es un producto de gran calidad ya que es transpirante, lavable y puede pintarse encima con cualquier pintura al agua. **CARACTERÍSTICAS:** Para obtener los colores del catálogo es suficiente con mezclar SABULADOR SOFT Col. PLATA 100 o Col. ORO 200 con la relativa cantidad de pasta colorante COLORI'. En alternativa es posible colorearlo con el Sistema Tintométrico VALCLONE. **APLICACIÓN DE SABULADOR SOFT: 1) Efecto Pincelada:** aplicar y extender SABULADOR SOFT en todas las direcciones con el Pincel PV 09. Pasadas aprox. 4 horas a 20°C, aplicar la segunda mano empleando la misma técnica. **2) Efecto Estriado:** aplicar y extender SABULADOR SOFT en todas las direcciones con el Rodillo PV 95, pero en la última mano pasarlo verticalmente, de arriba hacia abajo. Con el producto aún fresco, dar una mano de terminación pasando el Cepillo PV 88 o PV 89 de arriba hacia abajo y viceversa, dejando estrias verticales lo más rectas posible. Pasadas aprox. 4 horas a 20°C, aplicar la segunda mano empleando la misma técnica tanto con el Rodillo como con el Cepillo. **APLICACIÓN DEL FONDO: Paredes Viejas.** Quitar la pintura vieja descascarada y harinosa y lavar con agua y jabones específicos. Posteriormente aplicar, como fijador, una mano de PRIMART 600 diluido al 50% con agua. Tras aproximadamente 4 horas a 20°C, aplicar una segunda mano de PRIMART 600 diluido al 20 - 30% con agua. Si en cambio la superficie se presenta sana y no harinosa, aplicar sólo una mano de PRIMART 600 diluido al 15 - 20% con agua. Tras 4 horas a 20°C, proceder con la aplicación de SABULADOR SOFT. **Paredes Nuevas.** Estucar apropiadamente la superficie a tratar. Una vez seco, lijar y aplicar una mano de PRIMART 600 diluido al 15 - 20% con agua. Tras 4 horas a 20°C, proceder con la aplicación de SABULADOR SOFT.

DATOS TÉCNICOS: Dilución: SABULADOR SOFT está listo para usar, mientras que PRIMART 600 se diluye al 15 - 20% con agua. **Rendimiento:** SABULADOR SOFT aprox. 1 l para 10 - 12 m² para el Efecto Pincelada y a aprox. 1 l para 9 - 10 m² para el Efecto Estriado; PRIMART 600 aprox. 1 litro cada 10 - 12 m² Envases: SABULADOR SOFT se encuentra disponible en envases de 1 - 2,5 - 5 l. en las versiones Col. PLATA 100, ORO 200 y ALUMINIO 300; PRIMART 600 se presenta en envases de 1 - 2,5 - 5 litros; COLORI' se presenta en envases de 80 y 480 ml. **Temperatura para la aplicación:** mayor que +5°C y menor que +30°C. **Secado:** Con polvo en el exterior, tras aprox. 1 hora a 20°C. Se seca después de 3 - 4 horas a 20°C Se endurece a las 24 horas, según la temperatura ambiente. **Aspecto del producto:** opalescente semibrillante. **Resistencia:** después de su completo endurecimiento, se obtiene una película transpirante con buena resistencia a los golpes y a la normal abrasión. **Lavable:** con agua y detergentes comunes 15 días después de la aplicación. **Lavado de las herramientas:** con agua y jabón. **Conservación:** en lata bien cerrada, aún después del uso, a una temperatura mayor de +10°C y menor de +30°C. **Estabilidad:** 2 años aproximadamente. **NORMAS ESPECIALES DE SEGURIDAD:** Evitar el contacto directo con la piel, proteger los ojos y el rostro; en caso de contacto, lavar inmediatamente con abundante agua y consultar a un médico. Las herramientas no deben lavarse en cursos de agua, vertederos, etc. **ADVERTENCIAS PARA EL USUARIO:** La información anterior es exacta y precisa. Sin embargo, no estando bajo nuestro control las condiciones de aplicación, no nos asumimos ninguna responsabilidad por los consejos y sugerencias suministrados. Como SABULADOR SOFT se compone de productos naturales y resinas especiales que son afectados por la humedad, el calor, la ventilación y la forma de aplicación, se aconseja efectuar el ciclo de aplicación completo sobre una pared pequeña para comprobar los resultados, luego proseguir la decoración controlando constantemente los efectos decorativos obtenidos. Por lo tanto cada trabajo adquirirá su propia personalización Los colores pueden variar del 20% al 30% respecto del catálogo, al igual que entre una partida y otra. Por tanto, para evitar cambios de color una vez realizada la aplicación, es aconsejable mezclar todo el material en un recipiente grande antes de iniciar la aplicación.

D Verführerische Farbe in Bewegung, deren unregelmäßige Schönheit verzaubert. Es handelt sich hierbei um eine Farbe auf Wasserbasis für den Innenbereich, die sich durch ihre exklusiven und strahlenden Sandreflexe auszeichnet. Mit SABULADOR SOFT lassen sich exklusive und elegante, moderne und klassische Räume kreieren, immer jedoch gemäß der aktuellen Dekortendenzen. SABULADOR SOFT ist ein hochwertiges Produkt, denn es ist atmungsaktiv und abwaschbar und kann mit jeder Farbe auf Wasserbasis überstrichen werden. **EIGENSCHAFTEN:** Um die im Katalog gezeigten Farben zu erhalten, muss SABULADOR SOFT in der Farbe SILBER 100 oder der Farbe GOLD 200 mit der angegebenen Menge Farbpaste mit der Bezeichnung COLORI' gemischt werden; Alternativ dazu kann das Produkt auch mit dem Farbmischsystem VALCLONE abgetönt werden. **ANWENDUNG DER SABULADOR SOFT: 1) Pinseleffekt:** Tragen Sie SABULADOR SOFT mit dem Pinsel PV 09 auf und verarbeiten Sie es in alle Richtungen. Nach etwa 4 Stunden bei 20°C tragen Sie die zweite Schicht mit der gleichen Technik auf. **2) Streifeneffekt:** Tragen Sie SABULADOR SOFT mit der Farbrolle PV 95 auf und verarbeiten Sie es in alle Richtungen mit einer abschließenden Bewegung von oben nach unten. Mit der Bürste PV 88 oder PV 89 geben Sie der noch feuchten Wand den letzten Schliff mit möglichst geraden Strichen von oben nach unten und umgekehrt. Nach etwa 4 Stunden bei 20°C tragen Sie die zweite Schicht mit der gleichen Technik auf (also erst mit der Rolle, dann mit der Bürste). **GRUNDIERUNG: Alte Wände.** Entfernen Sie alte, nicht gut anhaftende und abbröckelnde Farbe vom Untergrund und säubern Sie diesen mit Wasser und geeigneten Seifen. Tragen Sie anschließend als Fixiermittel eine Schicht PRIMART 600 nach Verdünnung mit Wasser zu 50% auf. Nach einer Trocknungszeit von etwa 4 Stunden bei 20°C bringen Sie eine zweite Schicht der Grundierung PRIMART 600 auf, die diesmal zu 20 - 30% mit Wasser verdünnt wird. Sind die Oberflächen hingegen in Ordnung und bröckeln nicht ab, tragen Sie nur eine Schicht der Grundierung PRIMART 600 (zu 15 - 20% mit Wasser verdünnt) auf. Nach 4 Stunden bei 20°C können Sie mit dem Auftrag von SABULADOR SOFT beginnen. **Neue Mauern.** Verspachteln Sie die zu malenden Flächen. Nach erfolgter Trocknung schmirgeln Sie die Wand ab und tragen Sie dann eine Schicht der Grundierung PRIMART 600 mit einer Verdünnung mit Wasser zu 15 - 20% auf. Nach 4 Stunden bei 20°C können Sie mit dem Auftrag von SABULADOR SOFT beginnen.

TECHNISCHE ANGABEN:

Verdünnung: SABULADOR SOFT ist gebrauchsfertig, PRIMART 600 ist zu 15 - 20% mit Wasser zu verdünnen. **Ergiebigkeit:** SABULADOR SOFT etwa 1 l pro 10 - 12 m² für den Pinseleffekt und etwa 1 l pro 10 - 11 m² für den Streifeneffekt; PRIMART 600 etwa 1 l pro 10 - 12 m². **Packungsgrößen:** SABULADOR SOFT ist in Packungsgrößen 1 l - 2,5 l - 5 l erhältlich, sowohl in der Farbe SILBER 100 als auch in der Farbe GOLD 200; PRIMART 600 ist in Packungsgrößen 2,5 l und 5 l erhältlich; COLORI' in den Packungsgrößen 80 ml und 480 ml. **Anwendungstemperatur:** über +5°C und unter +30°C. **Trocknung:** staubtrocken nach circa 1 Stunde bei 20°C. Vollkommen trocken nach 4 Stunden bei 20°C. Aushärtung nach 24 Stunden je nach Raumtemperatur. **Aussehen des Produktes:** opalisierend halbgläzend. **Widerstandsfähigkeit:** nach der vollständigen Aushärtung entsteht ein atmungsaktiver Film mit guter Beständigkeit gegen Stöße und normalen Abrieb. **Abwaschbarkeit:** mit Wasser und gewöhnlichen Reinigern 15 Tage nach dem Auftrag. **Reinigung der Ausrüstung:** mit Wasser und Seife. **Aufbewahrung:** im - auch nach der Verwendung - gut verschlossenen Blechkanister bei einer Temperatur von über +10°C und unter +30°C. **Haltbarkeit:** etwa 2 Jahre. **BESONDERE SICHERHEITSBESTIMMUNGEN:** Vermeiden Sie direkten Hautkontakt, schützen Sie die Augen und das Gesicht. Bei versehentlichem Kontakt mit dem Produkt dieses sofort mit viel Wasser abwaschen und einen Arzt aufsuchen. Die Ausrüstung darf nicht in Wasserläufen, über Abflüssen usw. gereinigt werden. **HINWEISE FÜR DEN BENUTZER:** Die oben aufgeführten Informationen sind richtig und präzise. Da die Anwendungsbedingungen jedoch nicht in unserer Kontrolle unterliegen, übernehmen wir keinerlei Verantwortung für die gelieferten Ratschläge und Empfehlungen. Es empfiehlt sich, den kompletten Anwendungszyklus auf einer kleinen Wand durchzuführen, um das perfekte Gelingen zu überprüfen. Fahren Sie dann mit der Dekoration fort und kontrollieren Sie fortwährend die erzielten Effekte; SABULADOR SOFT ist aus natürlichen Produkten und Spezialharzen hergestellt, die je nach Feuchtigkeit, Wärme, Lüftung und Anwendungsmethode unterschiedlich reagieren. Daher wird jede Arbeit ganz individuell aussehen. Die Farbtöne können vom Katalog um 20 % bis 30 % abweichen, ebenso wie auch die Chargen untereinander unterschiedlich sein können. Zur Vermeidung von Farbunterschieden nach dem Farbauftrag ist es notwendig, das gesamte Material vor Beginn des Farbauftrags in einem großen Behälter zu vermischen.



Ocaravajuca boja koja na zidu daje prelijepu nepravilnu efektu. SABULADOR SOFT je boja na bazi vode za interijere sa specifičnim svjetlosnim pjescanim odsjajima. Sa SABULADOR SOFT moguće je kreirati ekskluzivne i elegantne interijere kako modernog tako i klasičnog stila slijedeći savremene trendove u dekoracijama. SABLADOR SOFT e proizvod visoke kvalitete, paropropusan, perljiv i lako se može prebojiti bojom na bazi vode. **KARAKTERISTIKE:** Da bi se dobile nijanse iz kataloga potrebno je zamijesati SABULADOR Col. ARGENTO 100 ili SABULADOR Col. ORO 200 sa odredjenom količinom tonera COLORI. U alternativni moguće je tonirati boju sa tintometrijskim sistemom VALCLONE. **NANOSENJE BOJE SABULADOR SOFT:**
1) Efekat Cetkom: nanositi i obradivati SABULADOR SOFT s cetkom PV 09 u svim pravcima. Nakon otprilike 4 sata pri 20°C nanijeti drugi sloj SABULADOR SOFT na isti način. **2) Prugasti Efekat:** nanositi i rastezati SABULADOR SOFT s valjkom PV 95 u svim pravcima a posljednji potez izvesti vertikalnom smislu iduci odozgo prema dole. Dok je boja još mokra precij je ponovo vertikalnim potezima odozgo prema dole i obrnuto ali ovaj put s cetkom PV 88 ili PV 89 ostavljajući prugice sto je moguće vertikalnije. Nakon 4 sata pri 20°C nanijeti drugu ruku istom tehnikom kako valjkom tako i cetkom. **NANOSENJE TEMELJNE BOJE: Stare podloge.** Odstraniti stare otpadajuće slojeve boje te eventualno oprati zid sa adekvatnim sapunom i vodom. Nakon toga kao ucvrscivac nanijeti jedan sloj temeljne boje PRIMART 600 razrijedjenog 50% sa vodom. Nakon 4 sata pri 20°C nanijeti drugi sloj temeljne boje PRIMART 600 razrijedjenog sa vodom 20 - 30% sa vodom. Ako je površina koja se boji dobra potrebno je nanijeti samo jednu ruku PRIMART 600 razrijedjenog sa 15 - 20% sa vodom. Nakon 4 sata pri 20°C nastaviti sa nanosenjem boje SABULADOR SOFT. **Nove podloge.** Izgletovati pravilno površinu. Nakon susenja obrisati zidove, zatim nanijeti jednu ruku PRIMART-a 600 razrijedjenog 15 - 20% s vodom. SABULADOR SOFT nanijeti nakon 4 sata pri 20°C.

TEHNICKI PODACI: Razrijedjivanje: SABULADOR SOFT je spremna za potrebu, PRIMART 600 razrijedjuje se s vodom 15 - 20% **Potrosnja:** SABULADOR SOFT cca 1 LT.za 10 - 12 m² za Efekat Cetkom i cca.1 LT. za 9 - 10 m² za Prugasti Efekat; PRIMART 600 cca 1 LT. za 10 - 12 m². **Pakovanja:** SABULADOR SOFT u pakovanju od 1 LT, 2,5 LT i 5 LT takodjer Col. ARGENTO 100, ORO 200 i ALLUMINIO 300; PRIMART 600 je dostupan u pakovanjima od 1 LT, 2,5 LT i 5 LT; COLORI od 80 ML i 480 ML. **Temperatura nanosenja:** veća od +5°C i manja od +30°C. **Susenje:** površinski je suh nakon cca 1 sat pri 20°C. Suh nakon 3 - 4 sata pri 20°C. Otvrđjava nakon 24 sata zavisnosti od temperature prostora. **Izgled proizvoda:** polusjaj nalik na dragi kamen. **Otpornost:** nakon potpnog otvrđjavanja dobiva se paropropusan sloj otporan na udarce i normalnu abraziju. **Pranje:** s vodom i deterdzentima 15 dana nakon nanosenja. **Ciscenje alata:** s vodom i sapunom. **Cuvanje:** u dobro zatvorenim kantama, čak i nakon upotrebe pri temperaturi većoj od +10°C i manjoj od +30°C. **Rok trajanja:** oko 2 godine.

MJERE SIGURNOSTI: Izbjegavati direktan dodir s kožom, zaštititi oči i lice, u slučaju kontakta, odmah oprati s puno vode i kontaktirati liječnika.

NAPOMENA ZA KORISNIKE: Navedeni podaci su točni i precizni. Medjutim ukoliko način primjene ne bude pod nasom kontrolom, ne snosimo nikakvu odgovornost za navedene savjete i sugestije. SABULADOR SOFT se sastoji od prirodnih materijala i smola koje reagiraju na vlažnost, toplinu, ventilaciju i način nanosenja zato preporučujemo da citav ciklus nanosenja isprobate na jednom manjem djelu zida. Nijanse mogu da variraju, prema katalogu od 20% - 30% u zavisnosti od serija proizvoda. Da bi se izbjegle razlike u nijansama potrebno je prije nanosenja pomijesati svu količinu materijala u jednoj velikoj posudi.

Razovraživajuća boja koja na zidu daje prelijepu nepravilnu efektu. SABULADOR SOFT je boja na bazi vode za interijere sa specifičnim svjetlosnim pjescanim odsjajima. Sa SABULADOR SOFT moguće je kreirati ekskluzivne i elegantne interijere kako modernog tako i klasičnog stila slijedeći savremene trendove u dekoracijama. SABLADOR SOFT e proizvod visoke kvalitete, paropropusan, perljiv i lako se može prebojiti bojom na bazi vode. **KARAKTERISTIKE:** Da bi se dobile nijanse iz kataloga potrebno je zamijesati SABULADOR Col. ARGENTO 100 ili SABULADOR Col. ORO 200 sa odredjenom količinom tonera COLORI. U alternativni moguće je tonirati boju sa tintometrijskim sistemom VALCLONE. **NANOSENJE BOJE SABULADOR SOFT:**
1) Efekat Cetkom: nanositi i obradivati SABULADOR SOFT s cetkom PV 09 u svim pravcima. Nakon otprilike 4 sata pri 20°C nanijeti drugi sloj SABULADOR SOFT na isti način. **2) Prugasti Efekat:** nanositi i rastezati SABULADOR SOFT s valjkom PV 95 u svim pravcima a posljednji potez izvesti vertikalnom smislu iduci odozgo prema dole. Dok je boja još mokra precij je ponovo vertikalnim potezima odozgo prema dole i obrnuto ali ovaj put s cetkom PV 88 ili PV 89 ostavljajući prugice sto je moguće vertikalnije. Nakon 4 sata pri 20°C nanijeti drugu ruku istom tehnikom kako valjkom tako i cetkom. **NANOSENJE TEMELJNE BOJE: Stare podloge.** Odstraniti stare otpadajuće slojeve boje te eventualno oprati zid sa adekvatnim sapunom i vodom. Nakon toga kao ucvrscivac nanijeti jedan sloj temeljne boje PRIMART 600 razrijedjenog 50% sa vodom. Nakon 4 sata pri 20°C nanijeti drugi sloj temeljne boje PRIMART 600 razrijedjenog sa vodom 20 - 30% sa vodom. Ako je površina koja se boji dobra potrebno je nanijeti samo jednu ruku PRIMART 600 razrijedjenog sa 15 - 20% sa vodom. Nakon 4 sata pri 20°C nastaviti sa nanosenjem boje SABULADOR SOFT. **Nove podloge.** Izgletovati pravilno površinu. Nakon susenja obrisati zidove, zatim nanijeti jednu ruku PRIMART-a 600 razrijedjenog 15 - 20% s vodom. SABULADOR SOFT nanijeti nakon 4 sata pri 20°C.

TEHNICKI PODACI: Razrijedjivanje: SABULADOR SOFT je spremna za potrebu, PRIMART 600 razrijedjuje se s vodom 15 - 20% **Выход:** Краска SABULADOR SOFT примерно 1 литр на 10 - 12 м² для волнистого эффекта и примерно 1 литр на 9 - 10 м² для попосатого эффекта; PRIMART 600 примерно 1 литр на 10 - 12 м². **Упаковки:** Краска SABULADOR SOFT имеется в упаковках по 1 - 2,5 - 5 литров - как цвета ARGENTO 100 (серебряный), так и ORO 200 (золотой) или ALLUMINIO 300 (алюминиевый); грунтовка PRIMART 600 имеется в упаковках по 1 - 2,5 - 5 литров; COLORI - по 80 мл и 480 мл Наносить **при температуре:** выше +5°C и ниже +30°C. **Сушка:** в непильном помещении примерно 1 час при температуре 20°C. Полное высыхание за 3 - 4 часа при температуре 20°C. Затвердевание за 24 часа в зависимости от температуры помещения. **Вид продукта:** полублестящий опалесцирующий. **Прочность:** после полного затвердевания получается прозрачная воздухопроницаемая пленка с хорошей устойчивостью к ударам и к обычному трению. **Мойка:** водой и обычными моющими средствами через 15 дней после нанесения. **Чистка инструментов:** вода и мыло. **Хранение:** в плотно закрытой жестяной банке, даже начатой, при температуре от +10°C до +30°C. **Стабильность:** примерно 2 года. **ОСОБЫЕ ПРАВИЛА ПО БЕЗОПАСНОСТИ:** Избегать прямого попадания на кожу, защитить глаза и лицо. В случае попадания в глаза или на кожу незамедлительно промыть водой и обратиться к врачу. Не мыть инструменты в реках, сточных водах и т.д. **ПРЕДУПРЕЖДЕНИЯ ДЛЯ ПОЛЬЗОВАТЕЛЯ:** Приведенные выше сведения являются точными. Тем не менее, поскольку мы не в состоянии контролировать условия каждого отдельного применения, мы не берем на себя никакой ответственности за приведенные рекомендации и инструкции. Рекомендуется вначале покрасить пробный участок стены полным циклом обработки для проверки желаемого результата, а затем приступить к отделке всей поверхности, непрерывно проверяя получаемый декоративный эффект, так как краска SABULADOR SOFT состоит из натуральных веществ и специальных смол, по-разному реагирующих в зависимости от степени влажности, температуры, вентиляции и метода нанесения. Каждая работа приобретает неповторимый индивидуальный характер. Оттенки могут отличаться от приведенных в каталоге образцов на от 20% до 30%, а также могут отличаться краски из разных партий. Поэтому во избежание неоднородности оттенков при нанесении краски рекомендуется смешать весь необходимый для работы материал в большой емкости перед его нанесением на поверхность.



Σαηνευηηθή ρρώμα με εφέ κίνησης με μια ανορθόδοξη ομορφιά που μαγεύει. Είναι ένα υδρόχρωμα για εσωτερικούς χώρους που διαθέτει αποκλειστικές και φωτεινές ανταύγειες όμοιου. Με το SABULADOR SOFT μπορείτε να δημιουργήσετε χώρους αποκλειστικούς και κομψούς, σε μοντέρνο και κλασικό στιλ, αλλά πάντα σε γραμμή με τις νέες διακοσμητικές τάσεις. Το SABULADOR SOFT ένα χρώμα υψηλής ποιότητας δεδομένου ότι χαρακτηρίζεται από διαπνοή, επιδεχόμενο πλυσίματος και πρόσθετης βαφής με οποιαδήποτε υδρόχρωμα. **ΧΑΡΑΚΤΗΡΙΣΤΙΚΑ:** Για να πετύχετε τα χρώματα του καταλόγου θα πρέπει να αναμίξετε το SABULADOR SOFT Χρώμ. ARGENTO 100 ή Χρώμ. ORO 200 με την ανάλογη ποσότητα χρωστικής πάστας με το όνομα COLORI. Εναλλακτικά, μπορείτε να δημιουργήσετε χρώμα με το Χρωματομετρικό Σύστημα VALCLONE. **ΕΦΑΡΜΟΓΗ ΤΟΥ SABULADOR SOFT: 1) Αποτέλεσμα Πινελωτό:** περάστε και δουλέψτε το SABULADOR SOFT με το Πινέλο PV 09 σε όλες τις κατευθύνσεις. Μετά από περίπου 4 ώρες στους 20°C περάστε το δεύτερο χέρι με την ίδια τεχνική. **2) Αποτέλεσμα Ραβδώσεων:** περάστε και δουλέψτε το SABULADOR SOFT με το Ρολό PV 95 σε όλες τις κατευθύνσεις και στο τελευταίο πέρασμα με κατακόρυφη κατεύθυνση, από πάνω προς τα κάτω. Ενώ ακόμη το προϊόν είναι βρεγμένο κάντε το φινιρίσμα με τη Βούρτσα PV 88 ή PV 89 αφήνοντας ραβδώσεις κατά το δυνατόν ίσιες, από πάνω προς τα κάτω και αντίστροφα. Μετά από περίπου 4 ώρες στους 20°C περάστε το δεύτερο χέρι με την ίδια τεχνική, τόσο με το Ρολό όσο και με τη Βούρτσα. **ΕΦΑΡΜΟΓΗ ΤΗΣ ΒΑΣΗΣ: Υποστρώματα Παλιά.** Αφαιρέστε τις παλιές βαφές, χωρίς σύμφυση και σαθρές και πλύνετε με νερό και κατάλληλα σαπουνία. Ακολούθως περάστε, ως σταθεροποιητικό, ένα χέρι PRIMART 600 αραιωμένο 50% με νερό. Μετά από περίπου 4 ώρες σε 20°C περάστε ένα δεύτερο χέρι PRIMART 600 αραιωμένο 20 - 30% με νερό. Αν, αντίθετα, οι επιφάνειες είναι υγιείς και όχι σαθρές, περάστε ένα μόνο χέρι PRIMART 600 αραιωμένο 15 - 20% με νερό. Μετά από 4 ώρες στους 20°C, προχωρήστε στην εφαρμογή του SABULADOR SOFT. **Υποστρώματα Νέα.** Στακάρете κατάλληλα την προς κατεργασία επιφάνεια. Μόλις επέλθει η ξήρανση, τρίψτε με γυαλόχαρτο, κατάπιν περάστε ένα χέρι PRIMART 600 αραιωμένο 15 - 20% με νερό. Μετά από 4 ώρες στους 20°C, προχωρήστε με την εφαρμογή του SABULADOR SOFT.

ΤΕΧΝΙΚΑ ΣΤΟΙΧΕΙΑ: Αραιώση: το SABULADOR SOFT είναι έτοιμο προς χρήση, το PRIMART 600 αραιώνεται 15 - 20% με νερό. **Απόδοση:** SABULADOR SOFT περίπου 1λίτρο ανά 10 - 12 m² για το Πινελωτό Αποτέλεσμα και περίπου 1 λίτρο ανά 9 - 10 m² για το Αποτέλεσμα Ραβδωτό. Το PRIMART 600 περίπου 1 λίτρο ανά 10 - 12 m². **Συσκευασίες:** το SABULADOR SOFT είναι διαθέσιμο σε συσκευασίες των 1 - 2,5 - 5 λίτρων τόσο στο Χρώμ. ARGENTO 100, όσο και ORO 200 ή ΑΛΟΥΜΙΝΙΟ 300. Το PRIMART 600 είναι διαθέσιμο σε συσκευασίες των 1 - 2,5 και 5 λίτρων. Το COLORI είναι σε 80ML και σε 480ML. **Θερμοκρασία της εφαρμογής:** μεγαλύτερη των +5°C και μικρότερη των +30°C. Ξήρανση, απουσία σκόνης μετά από περίπου 1 ώρα σε 20°C. Στεγνό μετά από 3 - 4 ώρες σε 20°C. Σκληραίνει μετά από 24 ώρες ανάλογα με τη θερμοκρασία του περιβάλλοντος. **Ώση του προϊόντος:** ιριδίζουσα όχι πολύ γυαλιστερή. **Αντοχή:** μετά την πλήρη σκλήρυνση, δημιουργείται μια διαπνεύουσα μεμβράνη με καλή αντοχή στα χτυπήματα και στη συνήθη τριβή. **Δεκτικότητα πλυσίματος:** με νερό και κοινά απορρυπαντικά μετά από 15 ημέρες από την εφαρμογή. **Καθαρισμός εργαλείων:** με νερό και σαπούνι. **Διατήρηση:** σε καλά κλειστό μεταλλικό δοχείο, ακόμη και μετά τη χρήση, σε θερμοκρασία μεγαλύτερη των +10°C και μικρότερη των +30°C. **Σταθερότητα:** 2 έτη περίπου. **ΕΙΔΙΚΟΙ ΚΑΝΟΝΕΣ ΑΣΦΑΛΕΙΑΣ:** Αποφύγετε την άμεση επαφή με το δέρμα, προστατεύστε τα μάτια και το πρόσωπο, σε περίπτωση επαφής, πλυθείτε αμέσως και με άφθονο νερό και συμβουλευτείτε το γιατρό. Ο εξοπλισμός δεν πρέπει να πλένεται σε τρεχούμενο νερό, φρεάτια, κλπ. **ΠΛΗΡΟΦΟΡΙΕΣ ΓΙΑ ΤΟ ΧΡΗΣΤΗ:** Οι ανωτέρω πληροφορίες είναι ακριβείς και εμπειριστατωμένες. Ωστόσο, μη όντας οι συνθήκες χρησιμοποίησης υπό τον άμεσο έλεγχό μας, αποποιούμαστε κάθε ευθύνης για τις παρεχόμενες συμβουλές και τις υποδείξεις. Συστήνεται να εκτελέσετε τον πλήρη κύκλο σε μια μικρή επιφάνεια τσίχου για να διαπιστώσετε την τέλεια επιτυχία οπότε μετά να συνεχίσετε με τη διακόσμηση ελέγχοντας συνεχώς τα επιτυγχανόμενα διακοσμητικά αποτελέσματα, επειδή το SABULADOR SOFT αποτελείται από φυσικά προϊόντα και ειδικές ρητίνες που αντιδρούν ανάλογα με την υγρασία, τη θερμότητα, τον αερισμό και με βάση τον τρόπο εφαρμογής. Συνεπώς κάθε εργασία αποκτά την δική της ιδιαιτερότητα. Οι αποχρώσεις μπορεί να ποικίλουν, σε σχέση με τον κατάλογο, από 20% έως 30% καθώς και η μία παρτίδα από την άλλη. Συνεπώς, για να αποφευχθούν αποκλίσεις χρώματος στην ολοκλήρωση της εφαρμογής, πριν αρχίσετε την εφαρμογή θα πρέπει να αναμίξετε όλο το υλικό σε ένα μεγάλο δοχείο.

T Düzensiz güzelliği cezbeden hareketli büyüleyici boya. Özel ve parlak kum yansımaları ile donatılmış iç mekanlar için su bazlı bir boyadır. SABULADOR SOFT ile modern ve klasik stilde ancak her zaman yeni dekoratif trendler ile uyumlu olarak, ayrıcalıklı ve şık ortamlar yaratılabilir. SABULADOR SOFT, nefes almaya elverişli, yıkanabilir ve her türlü su bazlı boya ile üzeri boyanabilir olduğundan dolayı yüksek kaliteli bir üründür.
ÖZELLİKLER: Katalog renklerini elde etmek için, SABULADOR SOFT Col. ARGENTO 100’ü veya Col. ORO 200’ü COLORI’ olarak adlandırılan ilişkin renklendirici tutkal miktarı ile karıştırmak gerekir. Alternatif olarak, VALCLONE Metrik Boyama Sistemi ile de renklendirilebilmektedir.
SABULADOR SOFT’UN UYGULANMASI: 1) Fırça Darbesi Efekti: SABULADOR SOFT’u PV 09 no’lu fırça ile tüm yönlerde tatbik edip çalışınız. 20°C’de yaklaşık 4 saat sonra, aynı teknik ile ikinci katı tatbik ediniz.
2) Damarlı Efekt: SABULADOR SOFT’u PV 95 no’lu Rulo ile son geçişi dikey yönde yukarıdan aşağıya olmak üzere tüm yönlerde tatbik edip çalışınız. Henüz ıslak olan ürüne, yukandan aşağı ve tersine yönde mümkün olan en düz çizgileri bırakarak PV 88 veya PV 89 no’lu Fırça ile son röluşları yapınız. 20°C’de yaklaşık 4 saat sonra, hem Rulo hem de Fırça için aynı teknik ile ikinci katı tatbik ediniz.
ZEMİNİN UYGULANMASI: Eski Destekler. Destekten bağlantısız olmayan ve toz haline gelmiş eski boyaları kaldırınız ve su ve uygun sabunlar ile yıkayınız. Daha sonra, tespit maddesi olarak, su ile % 50 oranında seyreltilmiş bir kat PRIMART 600 tatbik ediniz. 20°C’de yaklaşık 4 saat sonra, su ile % 20 - 30 oranında seyreltilmiş ikinci bir kat PRIMART 600 daha tatbik ediniz Eğer yüzeyler sağlıklı ve toz halinde değil ise, su ile % 15 - 20 oranında seyreltilmiş sadece bir kat PRIMART 600 tatbik ediniz. 20°C’de 4 saat sonra, SABULADOR SOFT’un uygulanması ile işleme devam ediniz. **Yeni Destekler.** İşlem yapılacak olan yüzeyi uygun bir şekilde doldurunuz. Dolgu maddesi kuruduğu zaman, zımparayla düzeltiniz ve su ile % 15 - 20 oranında seyreltilmiş bir kat PRIMART 600 tatbik ediniz. 20°C’de 4 saat sonra, SABULADOR SOFT’un uygulanması ile işleme devam ediniz.

TEKNİK VERİLER: Seyreltme: SABULADOR SOFT kullanıma hazırdır, PRIMART 600 ise su ile % 15 - 20 oranında seyreltilmelidir.
Randıman: Yaklaşık 1 LT.’lik SABULADOR SOFT 10 - 12 m² için Fırça Darbesi Efekti için ve yaklaşık 1 LT.’lik SABULADOR SOFT 9 - 10 m² için Damarlı Efekt için; yaklaşık 1 LT.’lik PRIMART 600 10 - 12 m² için.
Ambalajlar: SABULADOR SOFT 2,5 LT’lik - 5 LT.’lik ambalajlarda hem Col. ARGENTO 100 hem de ORO 200 veya ALLU-MINIO 300’de mevcuttur; PRIMART 600 ise 1 LT’lik - 2,5 LT’lik - 5 LT’lik ambalajlarda mevcuttur; COLORI’ 80 ML’lik 480 ML’lik’tir.
480.
Uygulama derecesi: +5°C’nin üzerinde ve +30°C’nin altında.
Kuruma: tozsuz, 20°C’de yaklaşık 1 saat sonra. 20°C’de 3 - 4 saat sonra kuru. Ortam sıcaklığına bağlı olarak 24 saat sonra sertleşir.
Ürünün görünümü: yarı parlak donuk.
Direnç: tamamen sertleştikten sonra, çarpmalara ve normal aşınmalara karşı etkili dayanıklılığa sahip nefes almaya elverişli bir zar elde edilir.
Yıkanabilirlik: su ve uygulamadan 15 gün sonra genel temizlik maddeleri ile. Aleflerin temizliği: su ve sabun ile.
Saklama: +10°C’nin üzerindeki ve +30°C’nin altındaki sıcaklık derecesinde, kullanımdan sonra da, sıkıca kapalı kutuda.
Dayanıklılık: yaklaşık 2 sene.
ÖZEL GÜVENLİK KURALLARI: Cilt ile doğrudan temas etmesinden kaçınınız, gözlerinizi ve yüzünüzü koruyunuz, temas etmesi halinde, derhal bol su ile yıkayınız ve doktora danışınız. Ekipmanlar, akan suda, duşta, v.s. yıkanmamalıdırar.
KULLANICI İÇİN UYARILAR: Yukarıda aktarılan bilgiler, doğru ve tamdır. Kontrolümüz altındaki kullanım şartları olmadığı zaman, verilen tavsiyeler ve önerilerden hiçbir sorumluluk kabul etmemekteyiz. Elde edilen dekoratif efektleri sürekli olarak kontrol ederek dekorasyonu tamamladıktan sonra, SABULADOR SOFT neme, ısıya, havalandırmaya ve uygulama şekline göre reaksiyon gösteren özel reçinelerden ve doğal ürünlerden oluştuğundan dolayı, kusursuz başarıyı kontrol etmek amacıyla küçük bir duvar üzerine tam uygulama devresini yerine gelirmeniz tavsiye edilir. Her çalışma, kendi özelleştirmesini elde edecektir. Renkler, kataloğa göre %20’den %30’a kadar bir bölüm ile diğeri arasında farklılıklar gösterebilir, Bu nedenle, renk ve gerçekleştirilen uygulama farklılıklarını önlemek amacıyla, uygulamaya başlamadan önce büyük bir kap içerisinde tüm malzemeyi karıştırmak gerekmektedir.

عربي
طلاء فاتن متحرك يسحر بجماله الغير منتظم. طلاء مائي للأجواء الداخلية مزود بإشعاعات رملية فريدة من نوعها. يسمح طلاء SABULADOR SOFT من خلق أجواء فريدة من نوعها وأنيقة من الطراز الحديث والكلاسيكي، ولكنها متوافقة دائما مع التوجهات الجديدة لأعمال الديكور. SABULADOR SOFT هو عبارة عن طلاء من النوعية الممتازة، لكونه يسمح بتفتش الجدار وقابل للغسيل ويمكن الطلاء فرقه بواسطة أي نوع من الطلاء المائي. المواصفات: للحصول على الألوان الميينة في الكتلوج يجب خلط SABULADOR SOFT Col. ARGENTO 100 أو SABULADOR SOFT Col. ARGENTO 200 مع الكمية الخاصة به من المعجون المعروف باسم «COLORI». وبديلا عن ذلك، يمكن التلوين بواسطة نظام الخلط المعروف باسم VALCLONE.
تطبيق SABULADOR SOFT (١: مفعول الطلاء بالفرشاة: مطبق وعالج طلاء SABULADOR SOFT بواسطة الفرشاة PV 09 وفي جميع الاتجاهات. بعد ٤ ساعات وبدرجة ٢٠ مئوية، مطبق الطلاء مرة ثانية (الوجه الثاني) وبنفس الطريقة.
٢) مفعول محزّر: مطبق وعالج طلاء SABULADOR SOFT بواسطة الأسطوانة PV 95 وفي جميع الاتجاهات، مع مراعاة أن تكون عملية التمرير الأخيرة للأسطوانة بشكل عمودي ومن الأعلى نحو الأسفل.
بعد ٤ ساعات وبدرجة ٢٠ مئوية، مطبق الطلاء مرة ثانية (الوجه الثاني) وبنفس الطريقة سواء فيما يتعلق باستعمال الأسطوانة أو الفرشاة.
تطبيق الطلاء الأولي: سطوح قديمة. أزل الطلاء القديم الغير ثابت والمفتت عن السطح بواسطة الماء والصابون المناسب. بعد ذلك، اطللي السطح مرة واحدة (وجه واحد) بواسطة PRIMER 600 المحلول بالماء بنسبة ٥٠%. بعد ٤ ساعات وفي ظل درجة ٢٠ مئوية، اطللي السطح مرة ثانية (وجه ثاني) بواسطة PRIMER 600 المحلول بالماء بنسبة ٢٠-٣٠%. أما إذا كانت السطوح سليمة وغير مفتتة، ففي هذه الحالة يكفي طلائها مرة واحدة (وجه واحد) بواسطة PRIMER 600 المحلول بالماء بنسبة ١٥-٢٠%. بعد ٤ ساعات وفي ظل درجة ٢٠ مئوية، ابدأ بتطبيق SABULADOR SOFT. سطوح جديدة.
عالج السطح المطلوب طلائه بواسطة المعجون بالشكل المناسب. عندما يجفت المعجون، عالج السطح بورق الزجاج، ثم اطلليه بواسطة الطلاء المائي PRIMER 600 المحلول بالماء بنسبة ١٥ – ٢٠%. بعد ٤ ساعات وفي ظل درجة ٢٠ مئوية، ابدأ بتطبيق SABULADOR SOFT.
المعلومات الفنية: التخفيف (الحل): يوزد SABULADOR SOFT جاهز للاستعمال؛ بينما يجب حل PRMER 600 بالماء بنسبة ١٥ – ٢٠%.
الناتج: ١ لتر من SABULADOR SOFT لكل ١٠ - ١٢ متر مربع للحصول على مفعول مطلي بالفرشاة، وتقريبا ١ لتر لكل ٩ – ١٠ متر مربع للحصول على مفعول محزّر. ١ لتر تقريبا من PRIMART 600 لكل ١٠ – ١٢ متر مربع.
الطب: يتوفر SABULADOR SOFT في علب بسعة ١ – ٢,٥ لتر وبسعة ٥ لتر سواء كان من نوع Col. ARGENTO 100 أو Col. ARGENTO 200 أو ALLUMINIO 300.
١ بينما يتوفر PRIMER 600 في علب بسعة ١ لتر وبسعة ٢,٥ لتر وبسعة ٥ لتر. يتوفر 'COLORI' في علب بسعة ٨٠ مليلتر وبسعة ٤٨٠ مليلتر.
درجة حرارة التطبيق: تزيد عن +٥ مئوية وتقل عن +٣٠ مئوية.
التجفيف: بعدا عن الغبار وبعد ١ ساعة تقريبا بدرجة ٢٠ مئوية.
يجفت بعد ٣-٤ ساعات بدرجة ٢٠ مئوية.
تصلّب بعد ٢٤ ساعة، وذلك حسب درجة حرارة البيئة.
مظهر المنتج: براق وشبه لامع.
المقاومة: بعد التصلب بشكل كامل، يتم الحصول على طبقة رقيقة مرنة مقاومة للماء والعوامل الجوية والصدمات والاحتكاك العادي.
قابلية الغسيل: يمكن غسله بالماء أو بمواد التنظيف المنتشرة الاستعمال بعد ١٥ يوم من تاريخ التطبيق.
تنظيف المعذات: بواسطة الماء والصابون.
الحفظ: في صفيحة مغلقة بشكل جيد، وحتى بعد الاستعمال وفي ظل درجة حرارة تزيد عن +١٠ مئوية وتقل عن +٣٠ مئوية.
الاستقرار: ٢ سنة تقريبا.
نظم خاصة للأمان: يجب عدم ملامسة الطلاء مباشرة للجلد. كما يجب العمل على حماية العينين والوجه، وفي حالة ملامسته للعينين يجب الغسيل على الفور بالماء الوافر ومراجعة الطبيب.
يجب عدم غسيل المعذات في سيول المياه والمجاري وغيرها. تنبيهات إلى المستخدم: تستند المعلومات المقدمة إلى خيراتنا العملية في هذا المجال، وبالتالي فهي دقيقة وحريصة. على الرغم من ذلك، وبما أنه ليس بوسعنا التحكم بشروط العمل، لا نتحمل أي مسئولية بخصوص النصائح والإرشادات المقدمة.
ينصح إجراء دورة تطبيقية كاملة على جزء صغير من الجدار للتحقق من النتيجة التي يتم الحصول عليها. بعد ذلك، أكمل عملية الديكور مع مراعاة مراقبة النتيجة التي تحصل عليها بشكل دائم، لأن SABULADOR SOFT يتألف من منتجات طبيعية ورائتج خاص يتفاعل حسب الرطوبة والحرارة والتهوية، وكذلك حسب طريقة التطبيق. ولذلك، يكتسب كل عمل طابعه الخاص. يمكن أن تختلف الألوان مقارنة مع ألوان الكتلوج بنسبة تتراوح من ٢٠% إلى ٣٠%. وكذلك بين دفعة إنتاج وأخرى. بناء على ذلك، ينصح بخلط جميع المواد داخل وعاء كبير قبل البدء بعملية التطبيق، للحيلولة من اختلاف اللون عند الانتهاء من عملية التطبيق نفسها.

中文
它是一种具有如沙状,并且具有如沙般反光折射效果的室内水基装饰产品,该产品的粉刷操作简单.柔和型萨卜拉金沙(SABULADOR SOFT)将使您拥有一个珠光生辉,五彩斑斓般独一无二的环境,它的高品质将体现于透气性,可水洗性和能够使用在任何水基产品上的再漆性.

产品特性: 为了得到样品册中的效果,那么请您细致地将足量的柔和型萨卜拉金沙产品和相对数量的称之为颜色膏(COLORI)银色COL.ARGENTO 100和金色COL.ORO 200分别进行调配.或者选择由调色机已调配好的包装.
粉刷操作:
1) 毛刷效果: 用毛刷PV09将柔和型萨不拉产品在平面上向不同方向进行涂抹, 在20` C下,大概4小时以后,用同样的手法再粉刷第二遍.
2) 条纹效果: 用滚筒PV95在平面上以垂直从高向低的方式进行粉刷, 在产品仍然潮湿状态下, 用工具PV88或者PV89进行从高向低垂直的刮抹, 使得刮抹的条纹越垂直越好, 在20` C下,大概4小时以后,进行第二遍粉刷, 仍然用上述同样的粉刷流程, 先是PV95工具的操作, 然后再是PV88和PV89工具的操作.
使用准则:
旧墙: 清除墙壁上的旧粉刷产品和不坚固的地皮,再使用水和适当的洗涤剂进行清洗.接着粉刷一遍,用来起到固定作用的普利玛600(PRIMART 600)和50%的水进行调和后的产品.在20` C下,大概4小时以后,粉刷第二遍普利玛600和20%-30%的水进行调和后的产品.如果粉刷表面的底质已经处理的非常好了, 那么只需粉刷一遍普利玛600和15%-20%的水进行调和后的产品就可以了.在20` C下,4小时以后,着手粉刷操作柔和型萨卜拉金沙产品.
新墙: 对表面进行适当的腻子处理并进行打磨,在表面完全干燥的状态下,粉刷一遍普利玛600和15%-20%的水进行调和后的产品,在20` C下,4小时以后,着手粉刷操作柔和型萨卜拉金沙产品.
技术数据:
产品调和: 柔和型萨卜拉金沙产品即可使用,普利玛600产品需要和15%-20%的水进行调和.

用量: 在沙丘效果中,柔和型萨卜拉金沙产品的毛刷效果大概粉刷10到12平方米/升.在条纹效果中,柔和型萨卜拉金沙产品大概粉刷9到10平方米/升.普利玛600产品大概粉刷10到12平方米/升.

包装: 柔和型萨卜拉金沙产品的包装有1升, 2.5升和5升.特殊颜色膏COLORI银色COL.ARGENTO 100, 金色COL.ORO 200, 铝制品色COL.300也分别都有1升, 2.5升和5升包装. 普利玛600产品的包装有1升,2.5升和5升装.颜色膏有80和480毫升装.

适用温度: 在高于+5℃和不超过+35℃的条件下进行操作

干燥时间: 在20℃下, 大约1小时后晾干; 在20℃下, 大概3到4小时后风干;仍然在室温环境下24小时以后,产品将形成坚固.

外观: 半透明的乳壳外观

抗磨损性: 本品完全干燥后, 表面形成一层柔韧的透气深膜, 正是这层柔韧的薄膜将卓越的抗击撞打, 刮擦以及常规的磨损功能.

耐洗性: 在粉刷完成15天以后,可用水及常规的洗涤剂进行清洗.

工具清理: 用水和洗涤剂.

储存: 即使在使用后, 也要在密封罐状态下保存; 存储温度在+10℃ - +35℃.

产品保质期:大概2年

安全建议: 避免皮肤直接接触本品,保护好眼睛和脸部,一旦发生与产品的接触, 迅速用大量的水进行清洗, 并请遵医嘱. 器材不能在自然水源或者污水中清洗.

注意: 综上所述的建议的都是基于我们公司自己的实践经验,它们都是相对精确和准确的.然而在我们无法控制的不同的条件下,显而易见我们将不承担那些所提建议的后果.在使用产品的过程中, 我们建议您小面积的先进行测试,由此而来预先检测一下,最终的产品效果是否能令您满意.由于考虑到萨卜拉金沙产品是由天然的物质以及特殊的树脂组成, 而这种特殊的组成也将依照不同的湿度, 温度, 通风条件以及使用方法的不同而产生不同的效果, 也正是这种不同, 使得该产品在每次的使用中,都会有它与众不同的个性化. 产品在样品册中的色泽和实际中的色泽都会有20-30%的色差,所以我们一再建议您,在正式使用产品前,先进行小面积的测试.由此而来无论是制造商,还是销售商,他们均不承担产品在不同批量生产中所发生的色泽差别.也特别建议粉刷者在使用前对产品色泽的核查,避免使产品的粉刷出现差异.我们还建议您在粉刷前,最好将购置好的产品全部倒入一个大的容器中进行调和.

VALPAINT ESPAÑA S.L.
Carrer de L'Enginy, 11
08840 VILADECANS - ESPAÑA
Tel. +34 93 6382645
Fax +34 93 6382735
E-mail: valpaint@jet.es

VALPAINT DESIGN D.O.O.
Džemala Bijedića, 281
71000 SARAJEVO - BiH
Tel. +387 33 626134
Fax +387 33 761115
E-mail: valpaint@bih.net.ba

EUROKOLOR D.O.O.
Showroom "MyWall"
Adresa: Dimitrija Tucovića 117, lokal 11
11000 BEOGRAD - SRBIA
Tel. 381 11 630 18 80
Fax..+381 11 630 18 86
E-mail: showroom@mywall.rs

VALPAINT TUNISIE S.A.
Zone Industrielle Zaghuan
1100 ZAGHOUAN - TUNISIE
Tel. +216 71 751223 / +216 72 681051
Fax +216 71 751344 / +216 72 681071
E-mail: valpaint.tunisie@valpaint.com.tn



VALPAINT S.p.A.

Via dell'Industria, 80 - 60020 POLVERIGI (AN) ITALY - Tel. +39 071 906383 (r.a.) - Fax +39 071 906384 www.valpaint.it - E-mail: info@valpaint.it

AZIENDA CERTIFICATA ISO 9001:2008 ED ISO 14001:2004